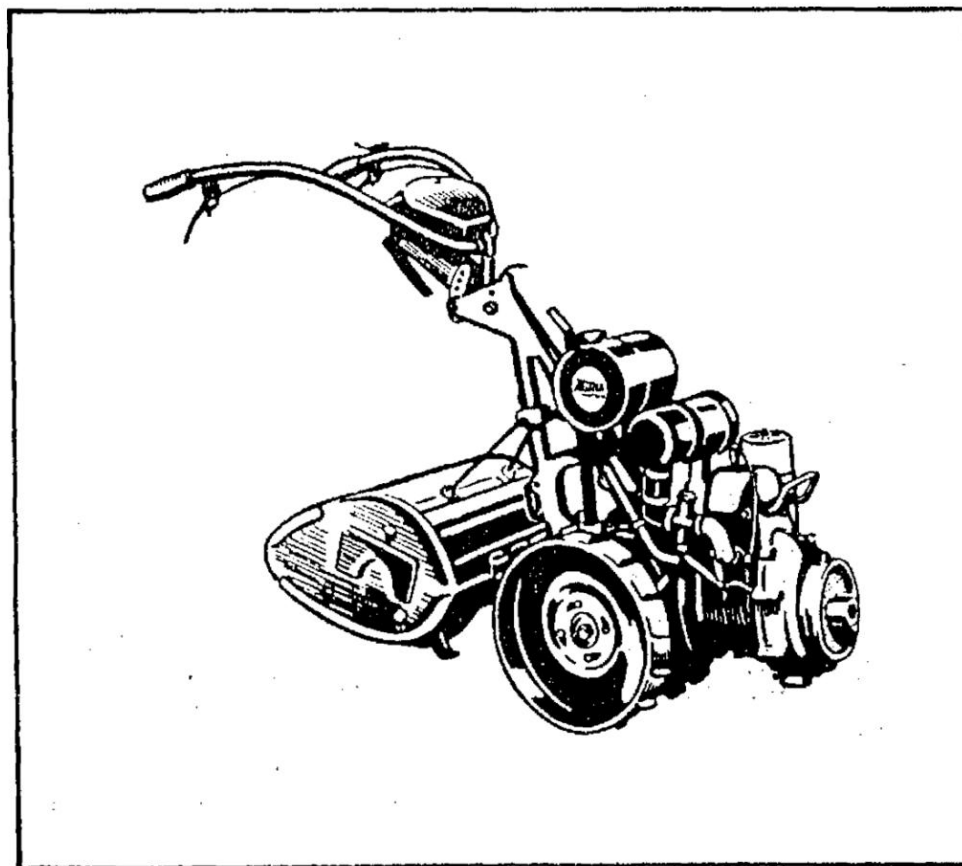


Liste des pièces de rechange 260 / 11

Types 1600 / 2600 R / RL / Z



1,75 VI/3

Frais de protection 4,00 DM (TVA incluse)

## Répertoire de mots-clés

désignation	Page	Tate !	désignation	Page	Tatei
Pignon d'entraînement/roue libre	4	188	Moteur	12	194
Tige de changement de vitesse	16	196	Garage automobile R/RL	6	189
Logement	2	187	Motorgetriebe Z	8	190
Planche d'hévéa	26	211	Embrayage moteur	4	188
Installations de déchiquetage	24	203	Filtre à air à bain d'huile	18	634
Équipement de binage	2	187	Engrenage de roue	4	188
Levier à main	20	195	Poids des roues	26	211
Console Holm/longeron inférieur	14	193	Tirages de câble	20	195
Klinknabé	26	211	Entraînement à grande vitesse	22	204
Réservoir d'essence	14	193	Outils	23	939
couplage	10	191			
Liens	14	193			
Filtre à air	16	196			

## Liste des pièces de rechange

260/11

pour machines universelles types 1600/2600 R/RL/Z

(sans pièces détachées pour les moteurs)

ainsi que pour les appareils supplémentaires suivants :

Art. 2502 013 / 2603 013 - 2509 013 / 2609 013, 1619013, 1621 013,  
1578 013, 1678 013, 2578 013, 2678 013

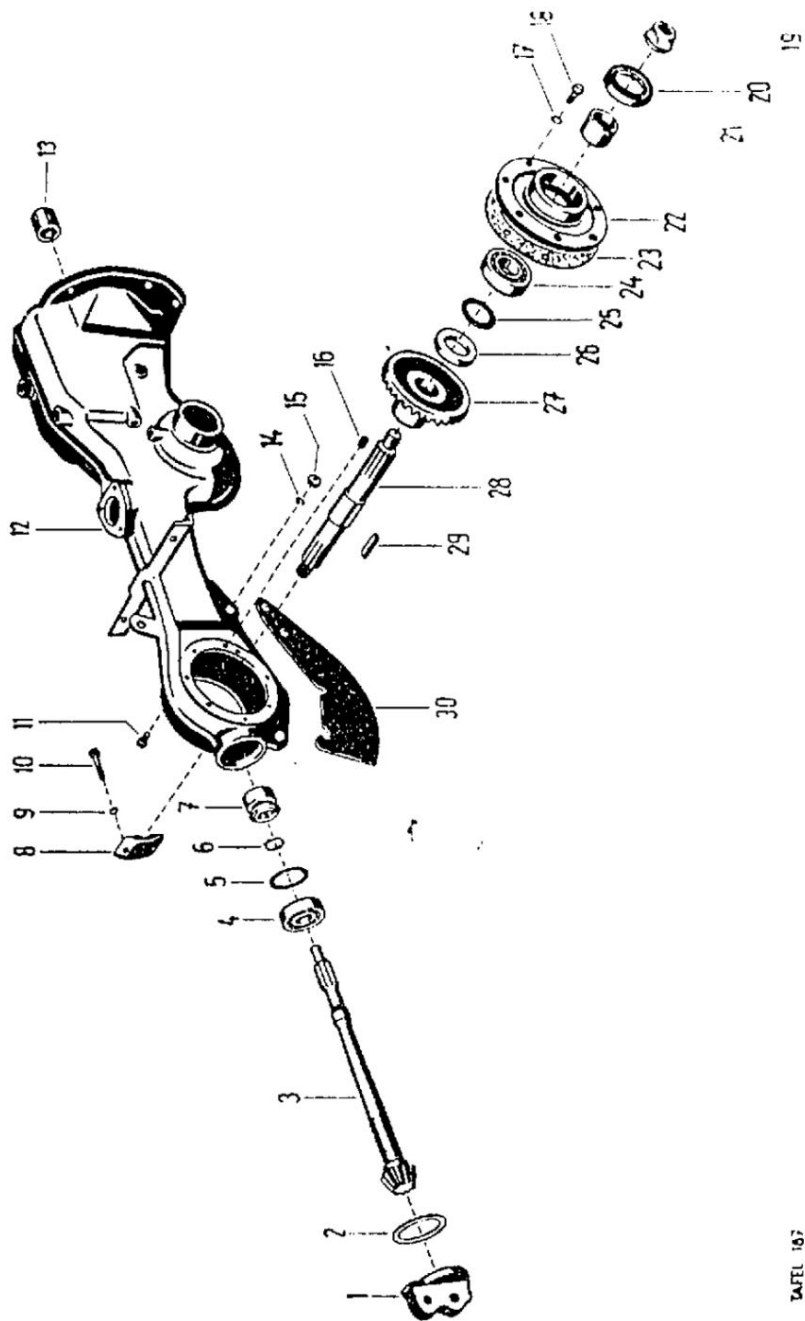
Cette liste de pièces de rechange s'applique à partir du numéro de machine 5200001 R, RL ou Z.

Pour les pièces détachées des moteurs, voir la liste de pièces de rechange 0/7.

Les réclamations, quelle que soit leur nature, ne peuvent être fondées sur la représentation picturale de la liste des pièces de rechange.

être invoqué.

## Tafel 187 Hackgetriebe



TAFEL 187

Tableau 187 Hackgetriebe

Image	BcnmnuuK	Tcil-Nr.	Stk.	IJenierkunßen	
	1	cache-buse	045 77	1	
	2	Tu rin f j	008 83	1	
	3	Hack Ritzclwelle	047 97	1	
	4	roulements rigides à billes 6204	025 65	1	
	5	Distances 35 X 46,5 X 0,2	010 76	X	
	un B	35X46,5X0,4	010 77	X	
	6	Circlips 20a X 1,2	013 30	1	
		Manche à 7 vitesses	047 03	1	
	8	traverses de couvercle	045 78	1	
	9	Federring A 8	012 96	2	
	10	vis à six pans M 8 X 40 11	000 06	2	
		R.	M8X18	001 01	1
	12	Boîtier a	047 88	1	einsdd. Figure 13
		Raccord d'évent b Gaine	126 36	1	de Masd». N° 5222735
		d'éperon gauche droite	044 98	1	
		c	044 99	1	ParticuliersUo
		d Boulon e	045 01	1	de la photo 12
		Support de capot f	217 67	2	1
		Tige de réglage	195 46	1	de la machine Non.
		g Goupille de rivet 8 h 11 X 20	018 17	1	5230047
	13	ccoussinets	045 00	1	1
	14	Federring A8	012 96	1	
	15	SechskantmutterM8	005 95	1	
	16	vis de réglage M 8 X 13	005 39	2	
		R.	M6X12	229 60	2
	17	Disctring 6,2 X 12,4 X 1 Alu	009 07	14	
	18	vis à culasse M 6 X 15	003 15	14	
	19	ccntre-écrou M 16 x 1,5	006 62	2	
	20	joint d'arbre B 32 X 47 x 10 SL	018 86	2	
	21	Distance	-048 02	2	
		Couvercle d'engrenage de 22 houes	048 03	2	
	23	sceau	048 04	2	
	24	roulements rigides à billes 6205	025 67	2	
	25	Distances 25 x 39,5 x 0,2	010 66	X	
	5,6		048 01	X	
		25X42X6,0	216 86	X	
	un B	25X42X6,4	216 87	X	
		25X42X6,8	216 88	X	
	CD	R.	25X42X7,2	216 89	X
		R.	25X42x7,6	216 90	X
	F	R.	25X42X8,0	216 91	X
		"	25X42X8,4	216 92	X
	gh	R.	25X42X8,6	216 93	X
	27	Hackegelrad (32 Z)	048 00	1	
	28	Hackwelle	047 99	1	
	29	Passfédération 6 X 6 X 36	018 40	1	
	30	éperon	199 36	1	

X " au lit ar)

Tableau hS8 Radgetriebe

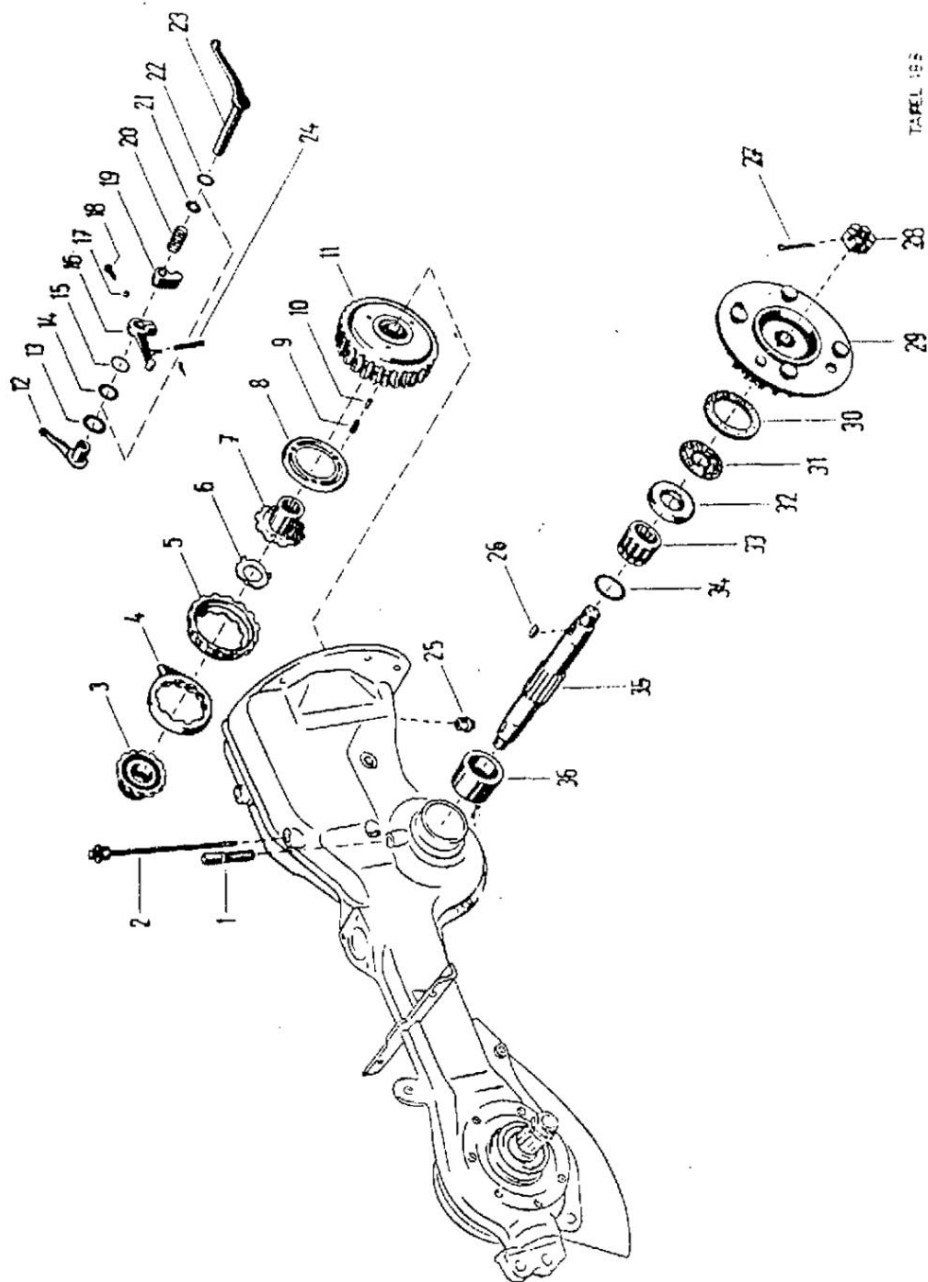


Tableau 188 Radgetriebe

Hild	licinnuriR	Numéro d'article	Std.	Remarques
1	braiibe carré M 10 x 32	002 06	2	
2	Olness-Stab 8 t jn', X 165	021 66	1	
3	Roulements de roue à gauche	047 92	1	
4	bagues d'actionnement	047 00	1	
	Couronne en forme de dôme	045 41	1	
G	Axialscheibe	047 90	1	
7	rangées de dômes	047 93	1	
8	anneaux de guidage à ressort	045 42	1	
9	Ressort à ressort a	045 09	3	à la machine n° 577¼¾
	Ressort de roue libre	048 28	6	de à " " 522259
10	goupilles à ressort pour engrenage à vis sans fin	045 46		Machine n° 522258 6 seulement 3 heures
11	Roue à vis sans fin simple gauche	048 50	1	pour le type 1 la XN MWRL 1 rinçage.
	un	048 45	1	pour le type (Figure 10 100/AOORU.Z
12	levage externe) 13	048 27	1	
	Bague d'étanchéité 22 X 34 X 1 Fibre	008 47	1	
15	" 22 X 32 X 3 Kork 14	008 80	1	
	Disque à ressort A 24 x 30	012 12	1	
16	leviers intérieurs	048 24	1	
17	Federring A 6 18	012 95	1	
	Vis à six pans M 6 X 22	001 54	1	
19	leviers de déverrouillage	048 25	1	
20	ressort du levier de déverrouillage	257 07	1	
21	Bague d'étanchéité 14 x 22 x 3 liège	008 79	1	
22	" 14 X 25 X 1 Fibre 23	008 44	1	
	Motorkupplungshebel	048 26	1	
24	Ressort de rappel du levier intérieur	047 95	1	
25	Prise R s /a"	021 21	1	
26	ressorts aspérules 5 X 7,5	016 96	2	
27	Attelle 4 x 30 28	014 53	2	
	Écrou couronne M 18 x 1,5	006 61	2	
29	Flasque de roue droit (23 Z)	048 43	1	pour type 1600/2600 RL/Z
	un	048 42	1	1800/2MOR
	b	048 40	1	1600/2000 RL/Z
	c	048 41	1	1600/2600 R
	plateau d (18 Z)	047 96	1	
	... (23Z)	253 36	1	
	1 axe de	045 06	4	parties individuelles
	roue g couvercle du	045 07	1	de la photo 29
	vivaneau h	047 94	1	
	vivaneau i ressort du vivaneau	045 09	1	
30	bague d'étanchéité 42 x 58 x 5 feutre	008 71	2	
31	" 22 X 48 X 2 Feutre	008 68	2	
32	Garniture d'arbre B 25 x 50 x 10	326 38	2	
33	anneaux à rouleaux WA 2025	026 37	2	
34	rondelle de butée 26 X 34,5 X 0,6	010 84	2	
35	Radwelle	047 89	1	
36	Bague de roulement	047 91	1	

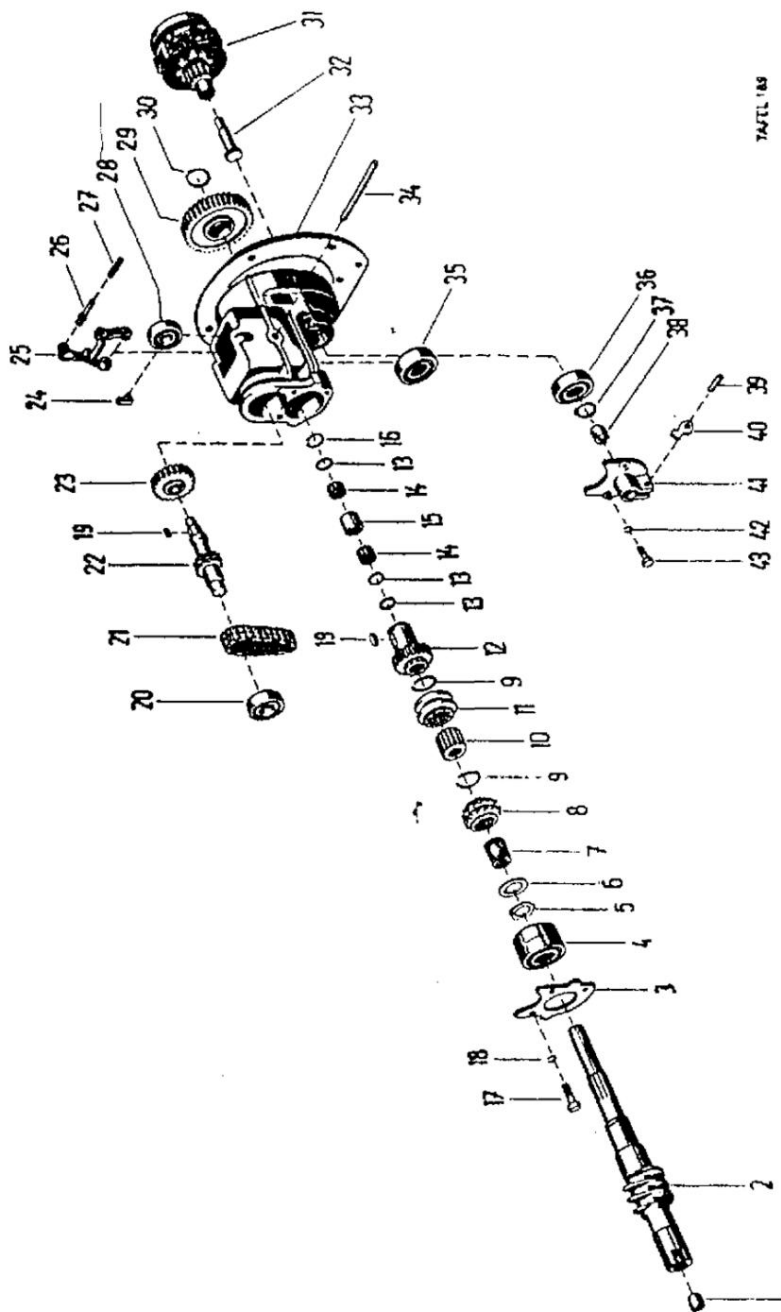


Image	désignation	Numéro de pièce.	St.A.	Remarques
	Carter de transmission moteur pré-assemblé	103 62		Image HL 1—H
	M	103 61		R.
	1 coussinet de pignon	045 37	1	
	2 arbres à vis sans fin, départ unique à gauche	048 51		uniquement pour RL** (altridd. Figure 11
	3 ponts plus longs	048 35	1 1	
	4 roulements rigides à billes 6205 / 6205 S appariés	025 69	1	
	5 circlips 25a KX 1.5 25 axes 2	014 46	1	bil. Maich. N° 5219776
	un "	013 49	1 ab 1	. 5219777
	6 rondelles de butée	048 22		
	7 douilles de roue à cliquet	048 32	1	
	8 pignons (15 dents)	048 47	1	seul dil. Image 7
	9 Anneau explosif 28	014 30	2	
	10 Profilage	048 34	1	
	11 anneaux de commutation	048 05	1	
	12 roues motrices (19 dents)	048 36	1	
	13 Bague de poussée	048 38	3	
	14 Nadelffing K 18 x 22 x 13	026 24	2	
	15 tuyaux de départ	048 39	1	
	16 Circlips 22 ix 1	013 66	1	
	17 vis à six pans M 8 X 25	001 10	3	
	18 Federring A8	012 96	3	
	19 Passfédération A 6 X 6 X 18	018 35	2	
	20 roulements rigides à billes 6204	025 65	1	
	21 Chaîne à double rouleaux	020 63	1	
	2 X 9,525 X 5,72 x 24 extrémités			
	Arbre à 22 pignons (12 dents)	048 30		1 à partir du numéro de machine 525380
	23 contre-engrenages (25 T)	048 31	1	
	24 écrou à fente et	048 21	2	
	rondelle 8.4	007 82	1	
	Fourche à 25 vitesses	048 16		voir la note. Image 22
	26 goupilles de guidage à ressort	049 75	1 1	
	27 ressort de commutation	048 18	1	
	28 Roulement rigide à billes 6302	025 78	1	
	29 Stirnrad (47 de)	048 20	1	
	30 circlips 30 a X 1,5	013 38	1	
	31 Accouplement pré-assemblé	107 46	1	Pièces détachées voir page 10
	32 broches centrales	048 14	1	
	33 carter de boîte de vitesses moteur	048 11	1	Je vois une note
	34 Gabelbolzen	048 15	1	J Figure 22
	35 roulements rigides à billes 6006	025 55	t	
	36 roulements rigides à billes 6204	025 65	1	
	37 Circlips 20 a X 1,2	013 30	1	
	38 pièces de fourchette	047 14	1	
	39 Goupille à tête 10h 11x25	018 01	1	
	40 Zwischionhebel	048 37	1	ou 3 intervalles de temps
	41 couvercle d'engrenage moteur]	048 13	1	
	42 Federring A 8 43	012 96	2	
	Vis à six pans M 8 X 20	001 09	2	

\*Scjmccienwelle pour Aaisfürting R voir page ü, feuille 2.

'raid 190 Motorgetriebe I

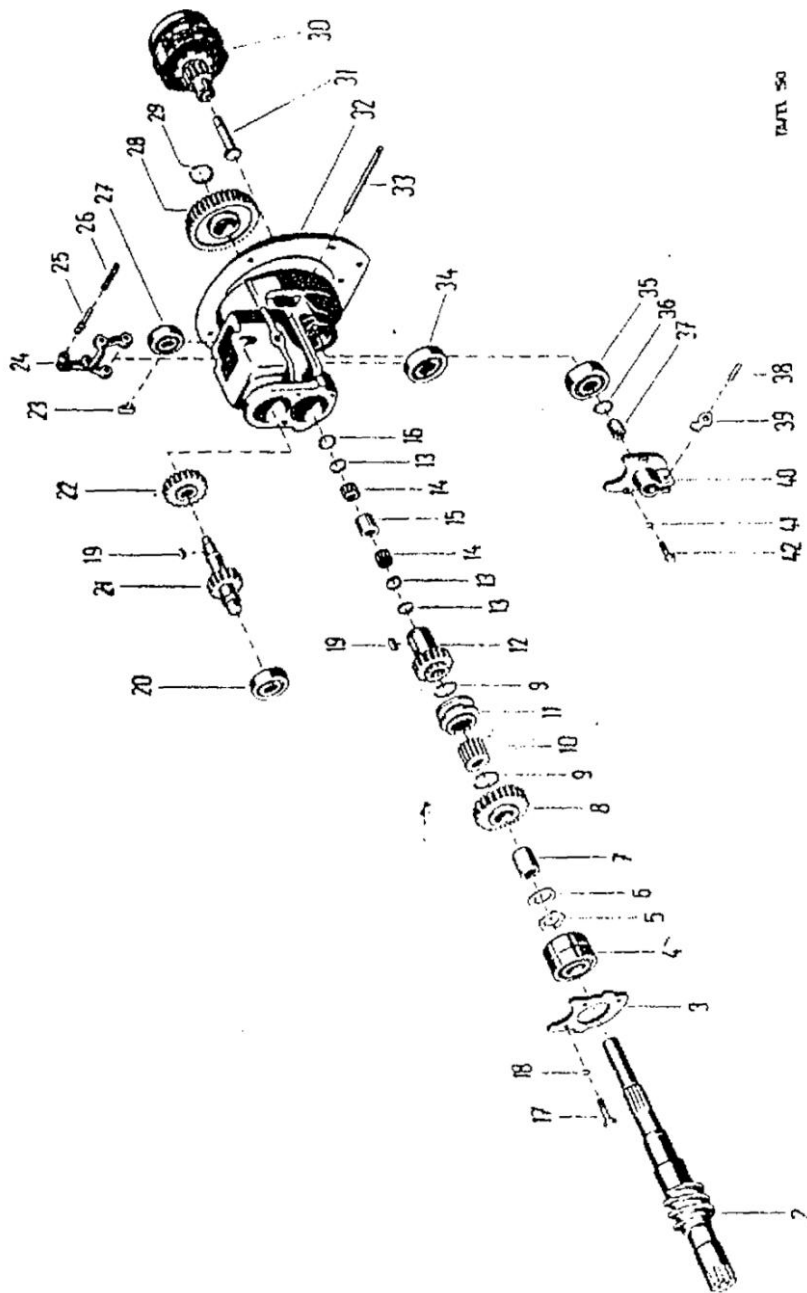
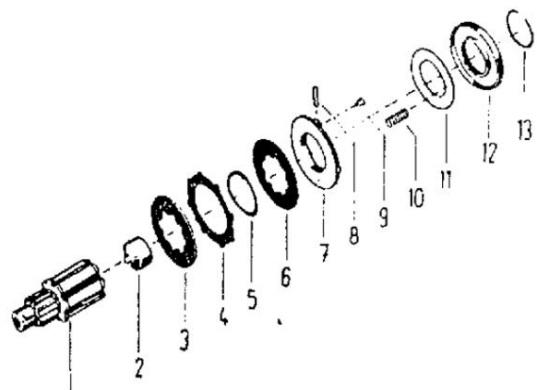


Tableau 190 Motorgetriebe Z

Image	désignation	Numéro de pièce.	Malade.	Remarques
	Ouvertures de porte moteur pré-assemblées	103 63		Figure 1-42
	1 roulement de pignon budise	045 37	1	
	2 Sch taquin arbre deux vols gauche	048 44	1	ffsr 1600 / 2000 R u. Z (image unique 1)
	pont à 3 roulements	048 35	1	
	4 roulements rigides à billes 6205 / 6205 S appariés	025 69	1	
	5 circlips 25a K x 1,5 25 axe 2	014 46	1	à Maacti.No. 5219641
	un H	013 49	1	un B. . 5219642
	6 rondelles de butée	048 22	1	
	7 douilles de roue à cliquet	048 32	1	article de l'image ft
	8 roues à cliquet (20 dents)	048 46	1	
	9 Anneau explosif 28	014 30	2	
	10 Profilage	048 34	1	
	11 anneaux de commutation	048 05	1	
	12 roues motrices (19 dents)	048 36	1	
	13 bague de poussée	048 38	3	
	14 Nadelkäfig K 18x22x13	026 24	2	
	15 tuyaux de départ	048 39	1	
	16 Circlips 22i x 1	013 66	1	
	17 vis à six pans M 8 X 25	001 10	3	
	18 Federring A8	012 96	3	
	19 Passfeder A 6 x 6 X 18	018 35	2	
	20 roulements rigides à billes 6204	025 65	1	
	21 arbre intermédiaire (18 T)	048 29	1	ab Masdi. Non. 525380
	22 contre-engrenages (25 T)	048 31	1	
	23 écrou à fente et rondelle 8.4	048 21	2	
	Fourche à 24 vitesses	007 82	1	
	25 stylos plume	048 16	1	voir la note. Figure 21
	26 ressorts de commutation	049 75	11	
	27 roulements rigides à billes 6302	048 18	1	
	28	025 78	1	
	29 engrenage droit (47 Z), bague de verrouillage 30 axe 1,5	048 20	1	
	30 accouplements pré-assemblés	013 38	1	
	31 goupille centrale	107 46	1	Pièces détachées voir page 10
	32 carter de boîte de vitesses moteur	048 14	1	
	33 Gabelbolzen	048 11	1	11 voir note
	34 roulements rigides à billes 6006	048 15	1	1 J Figure 21
	35 roulements rigides à billes 6204	025 55	1	
	36 Circlips 20 a X 1,2	025 65	1	
	37 pièces de fourchette	013 30	1	
	38 Nietstift 10 h 11X25	047 14	1	
	39 Zwischlenhebel	018 01	1	
	Couvercle de boîte de vitesses moteur 40	048 37	1	l ou 3 Einzeisfeldte
	41 Federring A8	048 13	1	
	42 vis à six pans M 8 X 20	012 96	2	
		001 09	2	

## Tafel 191 Kupplung



Carter 192 - moteur réducteur

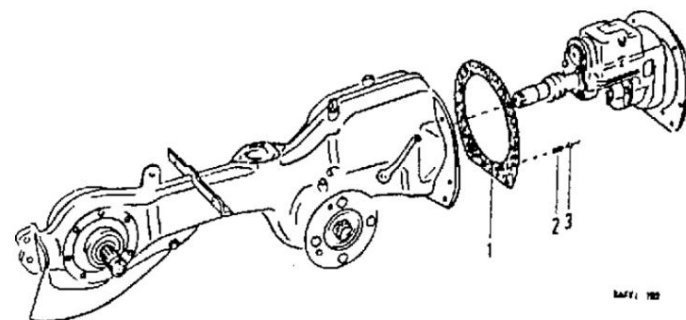


Image	désignation	Réf-Nr.	Malade.	Remarques
	1 entraînement central (15 Z)	048 06	1	
	2 pièces de libération	047 05	1	
	3 Endlamelles	045 20	1	
	4 lattes extérieures	045 22	8	
	5 ressort de débrayage	045 23	8	
	6 lattes intérieures	045 21	8	
	7 Feder rucks die ibe	045 24	1	
	8 goupilles de déverrouillage	045 25 4		
	9 ressort de sécurité	045 28	4	
	10 ressort d'embrayage	045 29	8	
	11 entretoises 0,5 mm 1,0 mm	048 07	X	
	un	226 56	X	
	12 bagues d'accouplement	048 12	1	
	13 Anneau explosif A 40	014 33	1	

X " selon les besoins

Image	désignation	Dites-Nr.	St&	Remarques
	1 sceau	048 08	1	
	2 pions de centrage 6 m 6 x 16 x 8	016 28	2	
	3 Anneau explosif 6	014 21	2	

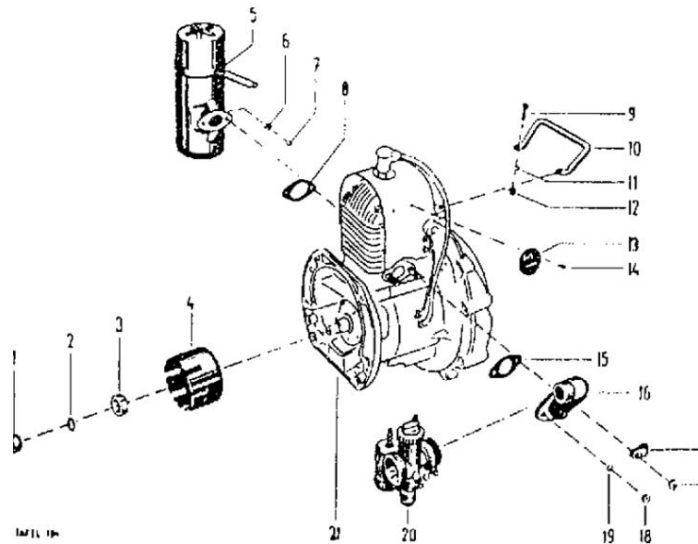


Image 1	désignation	Numero de pièce.	Rester.	Remarques
1			1	
2		006 95	1	
3		012 22	1	
4		045 33	1	
5	Écrou fendu M 14 x 1,5	047 27	1	
6	Rondelle de blocage dentelée A 14,4 x 22	048 72	1	
7	Comptabilité centrale de l'entrepôt	005 96	2	
8	Silencieux d'échappement du carter d'embrayage	(X17 82	>	
9	Sechskantmutter MR Messing	082 12	1	
dix	Rondelle 8.4 joint d'échappement	{001 24	2	
11	Vis à six pans M 6 x 25	047 44	1	
12	Anneau élastique de poignée de transport du moteur A 6	012 95	2n	
13	Écrou hexagonal M 6	005 93		
14	1 raccord de carburateur de joint			
15	d'admission omis. Collier de serrage du câble	082 11	1	
16	d'allumage Tuyau en caoutchouc Gh Écrou hexagonal	080 65	1	
17	M 8 Rondelle élastique A 8	080 56	1	
18	Carburateur Bing 22/01/107	078 29	2	
19	Carburateur Bing 22/01/114	005 95	1	
20	Carburateur Bing 22/01/158	012 96	1	
	Carburateur Bing 1/22/158	026 72	1	
	Moteur Hirth à deux temps	026 73	1	
b	Moteur Hirth à deux temps	156 97	1	
21		34 M6 / 35 M6	1	
		44M6 / 45M6	1	

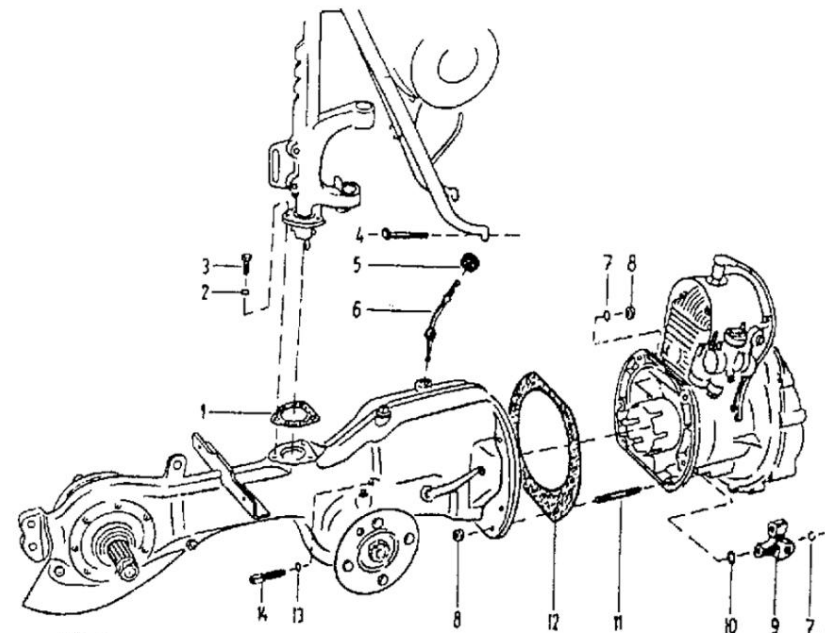


Image	désignation	Numero de pièce.	Malade.	Remarques
	1 bague d'étanchéité	047 45	1	
	2 Federring A8	012 96	3	
	3 vis à six pans M 8 x 20	001 09	3	
	4 Marteaux-chraube M 10 X 50	004 25	2	
	5 écrou de levier de vitesse	047 98	1	
	6 leviers de vitesses	048 19	1	
	7 Federring A10	012 97	6	
	8 écrous hexagonaux M10	005 97	dix	
	9 segments de connexion droite	048 64	1	
	un " gauche	048 63	1	
	10 rondelles d'huile 10,2 x 19,9 x 1 aluminium	009 01	4	
	11 goujons vis M 10 x 65	004 45	4	
	12 sceau	048 09	1	
	13 bague d'étanchéité 7,5 X 2 caoutchouc	021 49	2	
	14 vis carrées M 10 x 25	002 07	2	

Tableau 193 Holm



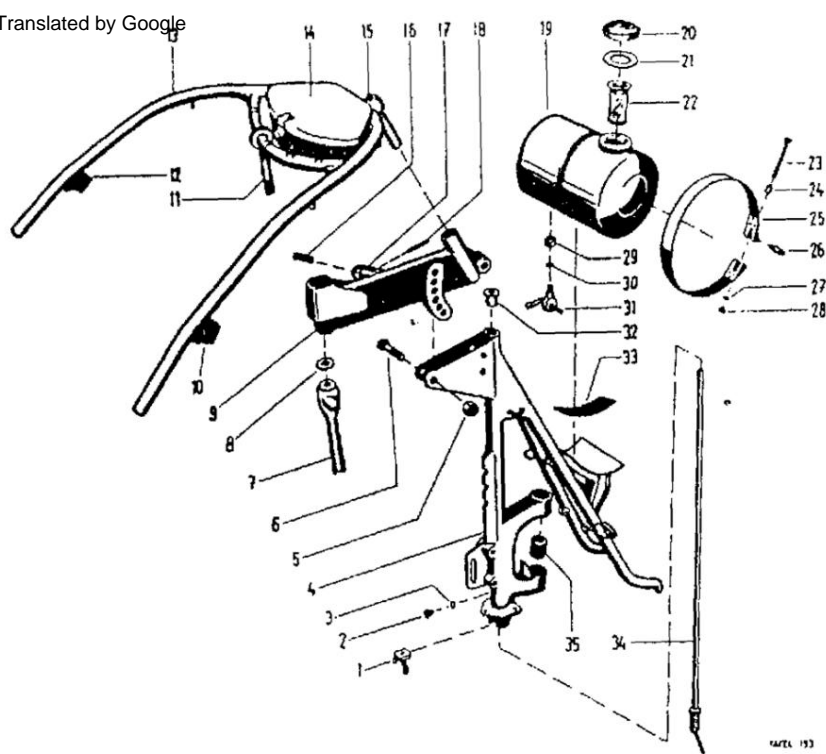


Image	désignation	Dites-Nr.	pièces.	Remarques
	1 Schaltgabcl	258 63	1	
	2 vis d'objectif M 8 X 10	003.45	1	
	3 Federring A8	012 96	1	
	4* Oberholm	258 36	1	elnschl. Figures 1—3, 32, 34, 35
	5 Contre-écrou M 12 6 Vis hexagonale M 12 x 50 7 Genouillère 8	006 67 000 09	2 2	
	Rondelle à billes 9 Console à trous.	045 66 045 63 257 29	1 1 1	une fois. Figure 16, 17, 18

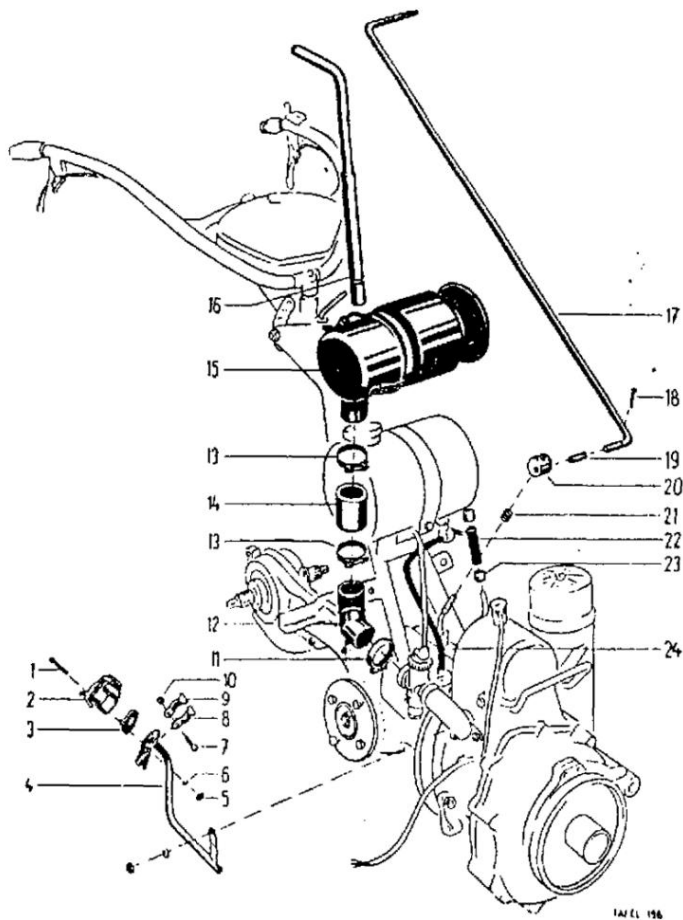
\* Si un remplacement est nécessaire avant la machine n° 5228342, le filtre doit être installé sur la barre inférieure 258 30 107 59 être soudé.

Tableau 193 Holm

Hild	désignation	Numéro de pièce.	pièces.	Remarques
10	Handhebellager	251 95	1	
11	Anneauxdiraube	047 34	1	
12	Handhebellager	251 95	1	
13	Liens *)	048 56	1	BIM 10-15 bl* Minsdi.Nr. 5231046
	un Liens	135 63		Un B H 5231(M7)
14	Coffret à outils a Ressort de couvercle b	047 55 252 28	1 1 1	
	Rivet demi-rond 3X6	017 33	2	
	c Charnière de boîte à outils	252 03	1	
15	agrafes	045 62	1	
16	Ressort de compression et support de tige de changement de vitesse	253 48 253 49	1 2	installée Muddi. N° 5211228
17	Guide de tige de changement de vitesse	257 16		
18	Spannstift 4 X 24	015 96	1 2	
	19 conteneurs de carburant	048 73	1	
20	couvercle de fermeture 40	123 36	1	
21	bague d'étanchéité 40 X 61 X 3 caoutchouc	008 88	1	
22	crépine à carburant	251 92	1	
23				
24				
25	Les pièces sont remplacées par :			
26	Spannschelle A 165 X 30	127 44	1	
27				
28				
29	Ecrou de connexion rapide M.IGx 1	021 31	1	
30	Bague d'étanchéité 11,2 x 14,5 x 1 Fibre	008 49	1	
31	robinet d'essence	266 42	1	sera mH Slid 29/X galltMt
	32 pointe du tube de support	258 62	1	
33	Support de réservoir	048 61	1	
34	arbre	258 58	1	
	Douille de serrage 35 22 x 28 x 30 a bras	014 76	2	
	réflecteur	048 59	2	ang<idiv>llil dans Je Match. Non. 5222401 bl * 52520»
	b Griffes	259 01	4	
	c Vis hexagonale M 5 X 30 d Écrou hexagonal M 5	000 72 005 92	2 2	
	e rondelle 5,3 0 f	007 79	2	bras de direction
	boulon du réflecteur	252 05	2	pièces. 048
	R bras du réflecteur h	252 06	2	anschniubar ab
	ressort de verrouillage i rondelle	252 08 008 03	2 2	2 machines n° 5252057
	10,5 0 j manchon de serrage 5 X 16 k réflecteur	016 18 029 52	2 2	

\*) Hei remplacement doit Masdi. Le numéro 5229FKJ8 est le numéro d'identification spécifié. combiné avec

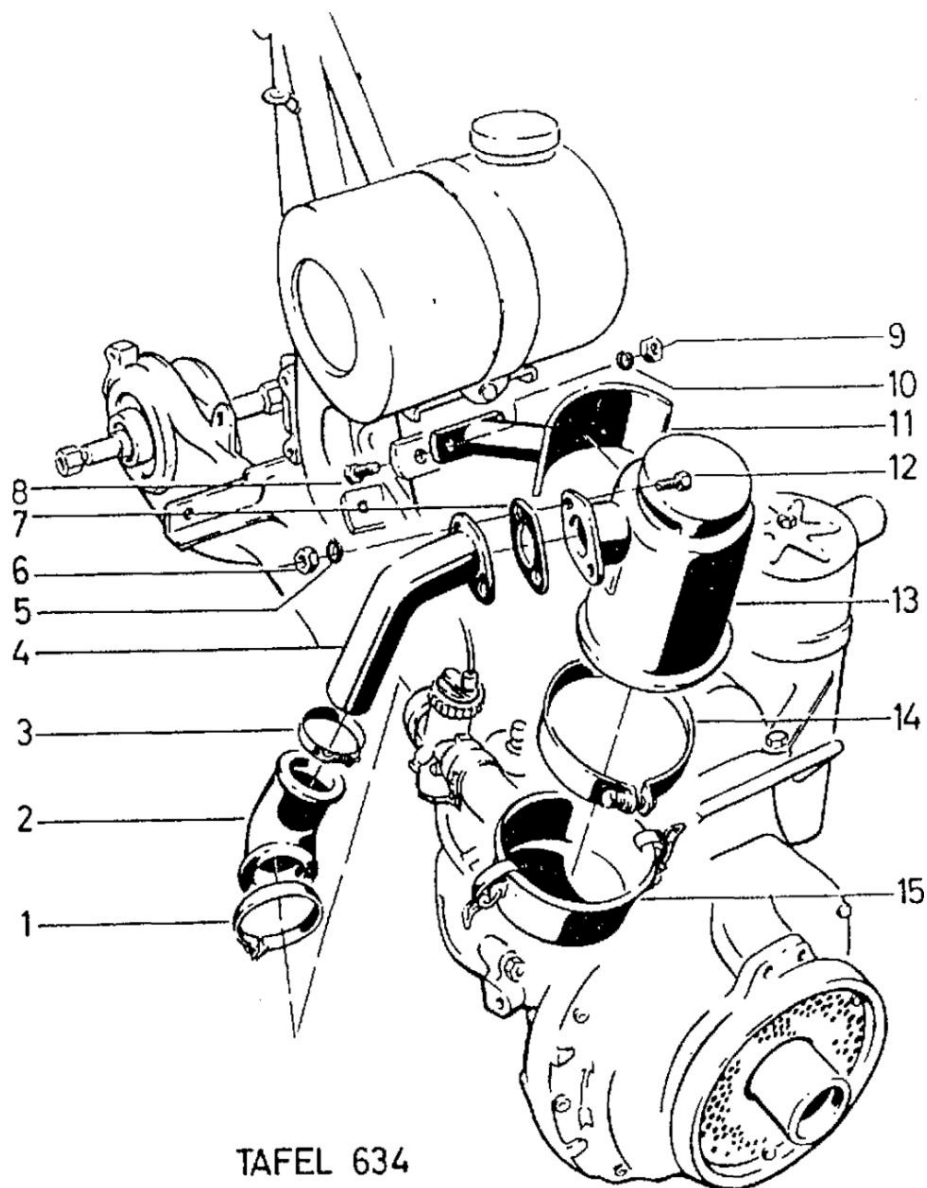
Levier de réglage lx 2 x vis de lentille 2 x écrou hexagonal	275 44 003 50 OOS M à installer.
--	-------------------------------------



petit	Benenuni*	Tril-Non.	St.A.	Bem sons
	1 vis à tête ovale M 4 x 25	003 24	2	
	2 prises	029 24	1	
	3 est omis			
	4 conduits de lumière	048 54	1	
	5 Écrous à six pans M 4 B	005 91	2	
	Fédération A	012 93	2	
	7 vis d'objectif M 5 X 15	003 26	2	
	8 pince à droite	047 33	1	
	9 liens	047 32	1	
	10 écrous hexagonaux M 5	005 92	1	
	11 Pince 42	021 87	1	
	a Vis hexagonale M 6 X 22 b Écrou hexagonal à collet M 6	001 54	1	
		005 74	1	
	12 Luftkrümmer	080 61	1	
	13 Norma-fSpannschelle B 50 X 9	022 00	2	
	14 clés également pièce 15	251 99	1	
	Filtre à air humide (jeu de pièces)	433 96	1	
	a Cartouche filtrante à couches * b Joint	077 87	1	1 articles de Figure 15
		032 96	1	
	16 goupilles de verrouillage une fiche	048 55	1	..1 ab Maldi. N° 5221263
		252 31	1	
	17 tige de changement de vitesse	048 52	1	
	18 Attelle 3x15	014 69	2	
	19 douille de serrage 9 x 0,9 x 20	014 95	1	
	20 rue Scbalt 21	050 35	1	
	Ressort de verrouillage	252 08	1	
	22 pièce de tuyau 23	252 00	1	
	Manchon de tuyau D 17	023 19	2	
	24 durites essence C 5 X 9 x 350	198 41	1	

## Filtre à air pour bain de bière TaSeJ 634

à partir du numéro de machine 5228341

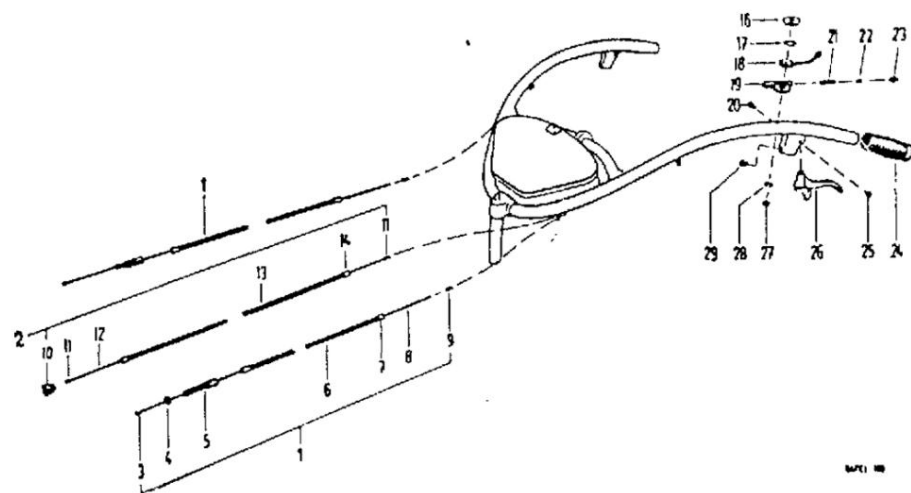


## Filtre à air à bain d'huile Tab i 634

à partir du numéro de machine 5228341

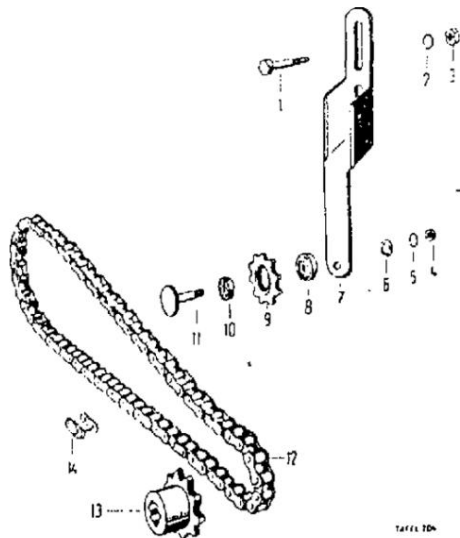
Image	Nom et B	Numéro de pièce.	St.A.	Remarques
	1 collier de serrage B 51 x 9	022 23	1	
	2 Boutique obsolète	251 69	1	
	un ressort à ressort 4Ü X 2	015 49	1	(1er carburateur Einstidi)
	3 colliers de serrage B 42 x 9	022 22 -	1	
	4 collecteurs intermédiaires	258 71	1	
	5 Federring A 8 et	012 96	2	
	Sechskanth Mutter M	005 95	2	
	7 sceau 36	011 61	1	
	8 vis à six pans M 8 x 20	001 09	2	
	9 écrou hexagonal M 8	005 95	2	
	10 Federring A8	012 96	2	
	11 Filterträger et	258 04	1	
	Ölbadfilter	251 78	1	Ch. 13 et 15
	12 vis à six pans M 8 x 20	001 09	2	
	13 Filterelement	033 36	1	
	un joint en caoutchouc	033 39	1	1 article de 11 après JC
	14 Spannschloß A 103 X 30	220 48	1	
	15 Öllopf mit Schneidwerkzeug und	033 38	1	
	libération rapide	362 74	2	2 articles de Bhd 15
	(jeu de pièces)			

Tableau 195 SeHzügc, accélérateur et levier manuel



Panneau J95 Câbles, manettes des gaz et leviers manuels

Hllrf	désignation	Numéro de pièce.	pièces.	Remarques
1	SchlZUjr	047 48	2	Image J-9 bl»MaKk. 52117«
a	Tirage par câble	293 07	2	Qu » a *0" Mo»di,52117B3 avec un° . 5221737
b	Tirage par câble		2	ou 1o. voffi Mojdi.5221738 avec> . 52310«
c	Tirage par câble	294 36	2	
d	réglage inulter e	134 25	2	■ b MnJdi. N°
	corde tenant cuir	151 67	2	5231047
2	tire-câbles (pour gaz)	023 22	1	Figure 10-14
3	Mamelon B 2,3	024 14	2	
4	écrous hexagonaux M8	006 23	2	
5	vis de réglage M 8x32	021 02	2	
				Jusqu'au numéro de machine. *52310«
7	*pas pour vente individuelle			
8				
0				
10	Guinitülle type Gaszug 11	024 29	1	
12				
13	1 non disponible individuellement			
14				
15	vis à tête fraisée ovale	032 50	1	
16	plaques de recouvrement	032 47	1	
17	rondelles élastiques	032 06	1	
18	leviers dentés (jeu de pièces)	307 56	1	
	un Gashébel	045 89	1	Image 15-10, 21-23, 27/28 au numéro de machine 5220609
	b Levier de commande	275 44	1	à partir de la machine n° 52298®
19	logements	032 51		Article à partir de 18h
20	Vis d'objectif avec fixation M 6 X 15	003 50	1	2 à la machine n° 5231«6
	et vis à six pans M 8 x 30	001 51	2	voir note lc
21	racks avec style fileté	032 44	1	y compris la photo 23
22	file style 4x4	032 55	1	
23	tétines sédiscantes avec alésage 6,5 0	032 53	1	
24	Lamellenfestgriff (22 0) et Festgriff	128 25	2	2 voir remarque. Image 20
	(25 0)	130 08	2	. . . LC
25	écrou hexagonal M 6	005 93	2	. . . Image 20
	a Contre-écrou M 8	006 65	2	■ » 1 c
26*	Levier à main a	253 52	2	. . . Image 20
	Confédérateur de verrouillage	032 35	2	. . . BldX
	b Levier à main	176 99	2	. . . 'ic
27	écrou hexagonal M 6	00 93	1	
28	nettoyeur haute pression	032 52	1	
29	supports de câbles	252 07	2	voir remarque. Image 20



tarifs 204

Planche 939 Outils

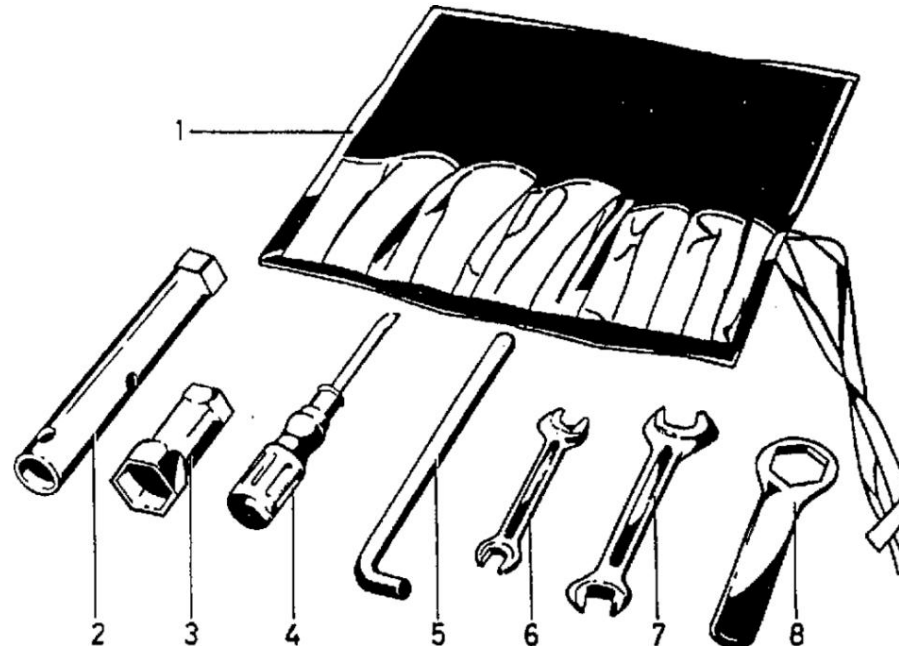


Tableau 939

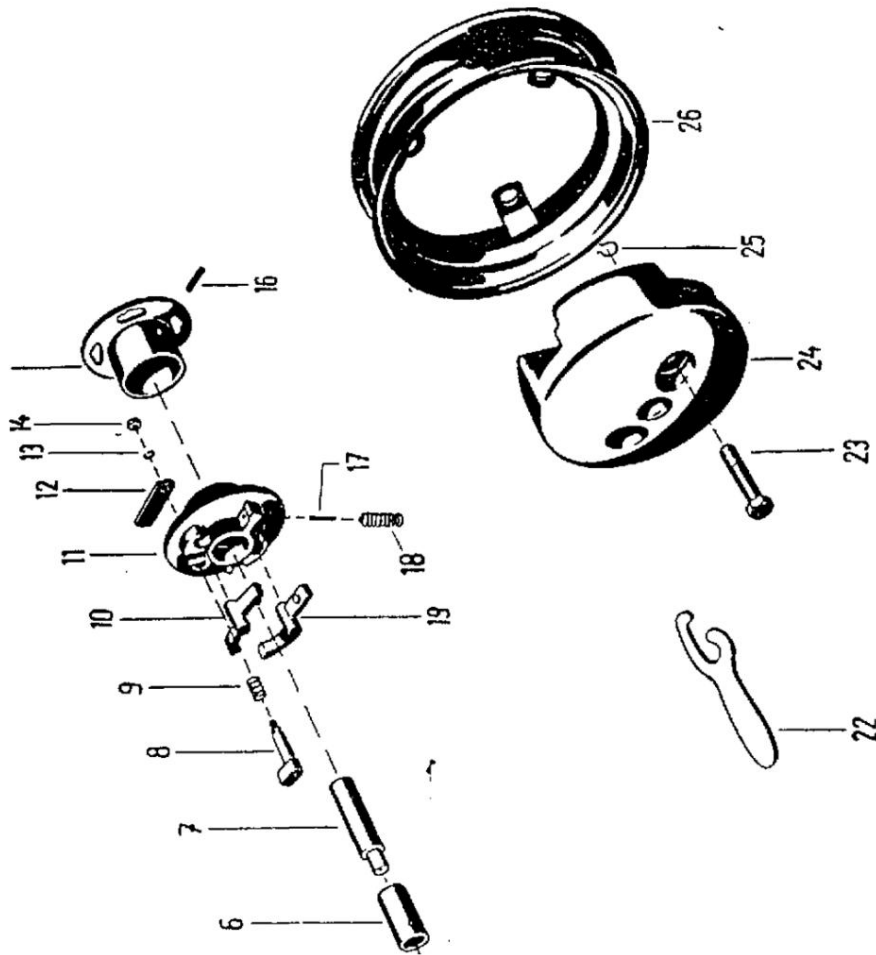
Image	désignation	Numéro de pièce.	pièces.	H émercurifre
	1 vis à six pans M 10 x 50	000 05	2	
	2 Federring A10	012 97	2	
	3 écrous hexagonaux M10	005 97	2	
	4 écrous hexagonaux M8	005 95	1	
	5 Rondelle élastique	012 96	1	
	A 8 6 Rondelle 9,5 x 18 x 3	(X)8 31		
	7 support de galet	r 064 09	1	
	tendeur un tendeur de chaîne	064 07	1	Figure 4 11
	complet 8 bague	064 05	1	
	de roulement 9 galet	064 03	1	
	tendeur (11 Z) un galet tendeur compl.	064 08	1	Image 4 II, H ■ 11
à	Roulement rigide à billes	025 46	1	
EL 9 11	axe	064 04	1	
12	Chaîne à rouleaux 1 X 15,875 x 9,65 (Vendu au mètre 9545 21)			
13	roues motrices (10 Z)	064 06	1	pour Arf. 1576013/1676013
un	(11Z)	064 18		, 257*013/2678013
14	Steckglied IEX15,S7fiXJ).6^	020 40	11	
un	garde-chaîne	064 19	1	
b	Vis à six pans M 10 x 30	001 27	1	
c	Federring A 10 d	012 97	1	
	Sechskantmutter M 10	005 97	1	

Image	désignation	Dites-Nr.	Norme	Remarques
	Ensemble d'outils complet.	357 05	1	
	1 trousse à outils 2	044 27	1	
	Sediskan (clé à douille 21 x 26 3 19 x 21,2	354 96	1	
	une goupille tournante 40 x 200	240 36	1	
		025 12	1	
	4 tournevis	025 16	1	
	5 clés hexagonales 10	044 32	1	
	6 clés à fourche double 11 x 13 7 19 x	334 66	1	
	22	024 98	1	
	8	13x17	172 17	1 ne correspond pas à l'image du livre
	une courroie de démarrage	045 93	1	près de Maidilan avec Sdin"l- Je ne l'ai pas fait Je ne vais pas au l"rum- (lang d"l Werkzëuc>atz"t)



Table 211 Gummitriebrad avec Klinkwerk Art 1619 013

## Masse de roue article 1621 013



posé 211 ^Roue Rummit avec mécanisme de cliquetis Article 1619 013

## Masse de roue article 1621 013

Image	désignation	Numero de pièce.	Stdc.	Remarques
	1 Attelle 4 X 30	014 53	2	
	2 écrous couronne M 18 X 1,5	006 61	2	
	3 disques de départ	049 60	2	
	4 graisseurs à tête bombée M 6 X 45° 5 moyeu	263 92	2	
	à cliquet complet.	064 47	2	Image 4-0, 20
	6 douilles, 7	064 45	2	
	axes de roues	064 36	2	
	8 ondes sonores	064 38	2	
	9 Fédération	257 09	2	
	10 jack droit 11 plaque	064 41	2	
	jack une plaque jack	064 39	2	
	complète.	064 49	2	Figure 7,11,15, lfl, 17
	12 Levier de vitesses	061 43	2	
	13 Rondelle élastique A 10	012 97	2	
	14 Écrou hexagonal M 10 15 Tube de	005 97	2	
	roue Goupille	064 50	2	
	élastique IT 10	016 09	4	
		016 05	2	
		064 42	4	
		064 40	2	
		004 77	6	
	21 Écrou à rotule M 14 X 1,5 22 Clé 23 Vis à six	006 84	6	
	pans M 16	047 46	1	
		000 90	4	Article de l'image 24
		Art. 1621013	2	
		014 48	4	Article de l'image 24
		064 51	2	
		024 52	2	pour type 1619 013
		024 37	2	
	c Jante	064 60	2	
	d Chambre à air 3,50 -	024 50	2	pour l'article 1523 013
	e Pneu 3,50 - 8 AS	024 35	2	