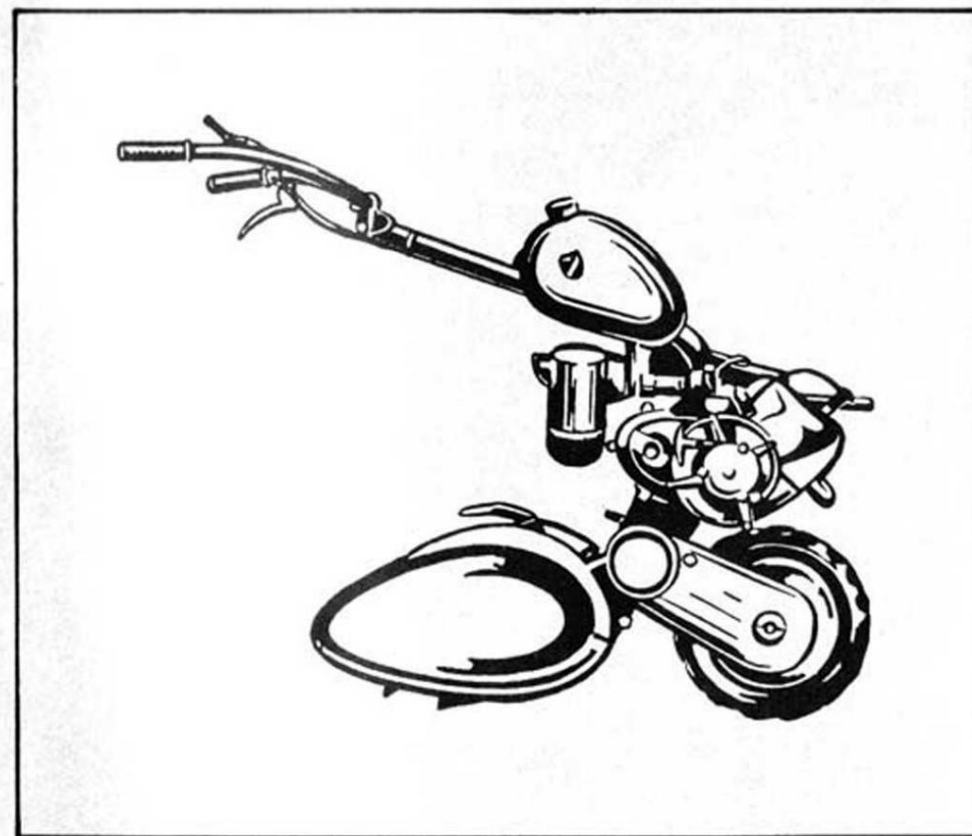


Machines pour le travail du sol, l'entretien des pelouses et des routes

Liste des pièces de rechange 110/3

Typ 1100



1.75 VI/3

Schutzgebühr DM 2,— (inkl. MWSt.)

Agria-Werke GmbH 7108 Möckmühl/Württ.
Telefon 06298/5061 (5063 Anrufbeantworter) Fernschreiber 0466791

Printed in Germany Haag Adelsheim

Répertoire des numéros

Ce répertoire fournit des informations sur toutes les références de pièces contenues dans cette liste de pièces de rechange et indique où les trouver.

Numéro de pièce.	Page	Tableau	Image	Numéro de pièce.	Page	Tableau	Image
000 06 06	22	371		005 93	30	372	dix
	24	379	5 7	93	21	501	17b
13	14	374	6	93	26	502	12
15	30	372	1	95	22	371	11
19	26	502	17	95	12	373	2
68	14	374	1	95	14	374	2
68			16	95	10	377	27
68	16	500	1	95	24	379	9
				95	16	500	3
001 03	22	371	12	95	26	502	1
12			6				
12	8	376	4				
13	23	371		006 23	21	501	19a
13	24	379	12h10	26	12	373	dix
13	26	502	21	29	32	375	4
15	38	673		36	12	373	
27	16	500	3/46	37	dix	377	77
42	26	502	19	39		Dans	25
42	30	372	3	66	8	376	1
49	14	374	19				
49	25	379	5a	007 22		376	25
49	16	500	18	23	8	377	15
51	10	377	26	80	10 35	350	5
				82	14	374	7
002 50	20	501	dix	82			12
				82	16	500	13
003 25	12	373	15	84		etf	5
25	34	381	4a	86	8	376	9
50	21	501	17a				
80	36	380	1	008 23	12	373	9
				48	28	349	14
005 50	12	373	3	64			16
80	28	349		81		376	8
87	18	336	9 2b	90	8 34	381	3a
87			3b	97	28	349	4
92	35	350	10				
92	14	374	17				
92	16	500	16	Tous 07	11	377	12a
92	25	379	5b	61	26	502	18
93	12	373	11	90		376	5
93	22	371	8	92	8 12	373	6

Numéro de pièce.	Page	Tableau	Image	Numéro de pièce.	Page	Tableau	Image
012 11	8	376		018 60	14	374	9
11	8		3 10	60	16	500	8
17	28	349	8	61	35	350	9
36	35	350	11				
95	22	371	7				
95	30	372	9	019 82	dix	377	21
95	26	502	13	87			1
96	22	371	10				
96	14	374	3				
96	8	376	8				
96	16	500	2	020 32	dix	377	17
96	26	502	2	34		376	28
97	30	372	2	38	8 10	377	11
97	32	375	5	42	Dans		18
				43		*	dix
013 11	12	373	14	54	8	376	27
22	10	377	19				
29	9	376	25a				
34	8	Dans	15				
80	8		21	021 02	20	501	19
85	dix	377	2	04	18	336	2a
				27	28	349	3
				32	etf		15
014 10	28	349	12				
32		376	22				
69	8 14	374	13				
69	16	500	18	022 09	18	336	6a
71	27	502	10c	09	22	371	3
				09	24	379	3
				09	26	502	14
016 61	20	501	9	11	22	371	1
				11	24	379	1
				11	26	502	16
017 14	32	375	15				
18	DANS		1				
62	23	371	14j				
62	24	379	11c	023 11	28	349	21
62	26	502	11c	30	18	336	4
80	28	349	5a	30	20	501	5
018 25	33	375	9f				
25	38	673	2a				
26	33	375	9g	024 11	18	336	1a
26	38	673	2b	24	34	381	3b
59	8	376	30	25	21	501	2a

Numéro de pièce.	Page	Tableau	Image	Numéro de pièce.	Page	Tableau	Image
024 29	18	336	4a	052 59	34	381	4
				60	M etf		3
				65	etf	etf	avant le 1
025 01	33	375	17a	74	14	374	11
12			17b	75	11	et	dix
16	31	378		77	18	suiv. 336	1
53	8	376	1 20	77	35	350	avant le 1
54	8		14	79	18	336	6
67	dix	377	4	97	« »	et	3a
				99	par le 21	suiv. 501	3a
031 92	35	350	la				
93	pi		8				
94		Dans	3				
96	19		2	053 00	18	336	3c
97	Dans	n	6	05	28	349	22
98	rt	n	4	06	29		10a
99	Jf		1	15	28		19
				22	24	379	6
				24	14	374	8
032 01	36	380	6	24	16	500	9
04			5	25	14	374	11
05			4	25	16	500	11
07			3	26	14	374	dix
07	37	695	3	26	16	500	dix
08	36	380	2	37	22	371	9
09	35	350	7	38	14	374	20
46	37	695	2	38	16	500	19
53			5	39	14	374	15
77	25	379	6b	39	16	500	15
91			6a	41	24	379	4
				42	22	371	4
				46	8	376	6
034 61	20	501	13	48	26	502	20
				49	8	376	12
				50	8	suiv.	13
				51	8		17
044 27	31	378	7	52	8		18
				53	8		23
				54	8		19
048 61	29	349	22a	55	8		16
				56	8	etf	7
				57	8	etf	2
052 53	22	371	2	58	8	etf	24
53	24	379	2	59		et	23a
53	26	502	15	60	9 10	suiv. 377	9

Numéro de pièce.	Page	Tableau	Image	Numéro de pièce.	Page 1	Tableau	Image
053 61	dix	377	8	074 58	33	375	9b
62	etf	etf	3	61		etf	9c
63	etf	etf	5	89	32	DU	2
64	etf	etf		90		etf	3
65	etf	etf	6 22				
66		et	24	077 74	26	502	4
67	30	suiv. 372		75			3
68	et	etf	5 6	76	27		10a
69	suiv. 22	371	14	77			10b
69	30	372	8	80	26		8
70	«	etf		81			7
71	par le 10	377	7 20	82			9
72	30	372	il y a 1	83			g
74	20	501	4	85	27	etf	2a
76	14		5	86	26	etf	dix
78	15	374 suiv.	5a				
81	20	501	16				
82			11	091 87	28	349	5
83			12	88	21	501	5b
84	18	336		89	14	374	21
85			3 2	89	16	500	20
86	20	501		90	14	374	22
87	28	349		90	16	500	21
92	23	371	3 1 14a	91	28	349	6
92	25	379	Sauf	91	etf	etf	17
92	27	502		95	ff	ff	18
93	23	371	Ligne 14b	96	ff	ff	13
93	25	379	11b	97	»	etf	7
93	27	502	11b	98	etf	etf	dix
94	22	371	13	99	etf	ll	11
95	14	374	14				
95	16	500	14	092 57	12	373	5
96	22	371	15	58	20	501	8
96	24	379	11	61			6
96	26	502	11	62	etf		7
				80	34	381	2
064 15	8	376	29	099 28	16	500	7
90	8	etf	11				
				101 97	14	374	4
				98	15	etf	4a
071 77	22	371	14c				
				120 25	21	501	5a
073 36	dix	377	23	124 51	33	375	11b

Numero d'article.	Page	Tableau	Image	Numero de pièce.	Page	Tableau	Image
128 25	20	501	15	255 53	26	502	5
138 58	29	349	3a	256 45	12	373	12
				49	19	354	3a
				76			1
149 34	38	673	8	78			3
35		pi		92	dix	377	14
36	n	n	5 7				
38	Dans	Dans	6a	257 20		376	24a
48	*	Dans	6	50	9 10	377	12
				51			16
172 17	31	378	3	55	8	376	26
				258 78	12	373	13
181 99	28	349	20				
				259 80	dix	377	13
202 37	16	500	4				
				271 45	33	375	6a
210 68	14	374	18	48	w M lla		
68	24	379	5	55	tt W 16a		
				70	Dans		16b
				77	n		16c
219 08	9	376	13a	84	Dans		16j
223 88	30	372	4	275 44	21	501	14a
				44	37	695	avant le 1
225 52	12	373	8				
				304 26	37	695	1
252 60	33	375	9c	27	IV		7
61			9e	30	IV	n	4
61	38	673	1	37	n	Dans	6
62			2				
65	33	375	9a	334 66	31	378	4
253 00	32	375		347 57	28	349	2
01			8 10				
03	33	J»	10a	354 96	31	378	2
04	fj	et	10b				
46	20	suiv.	17				
47	18	501 336	5	355 28	31	378	2a
47	36	380	avant le 1				
47	20	501	14	379 21	19	354	2
73	38	673	avant le 1	21	31	378	avant le 1

Planche 376 Logement - pousse principale

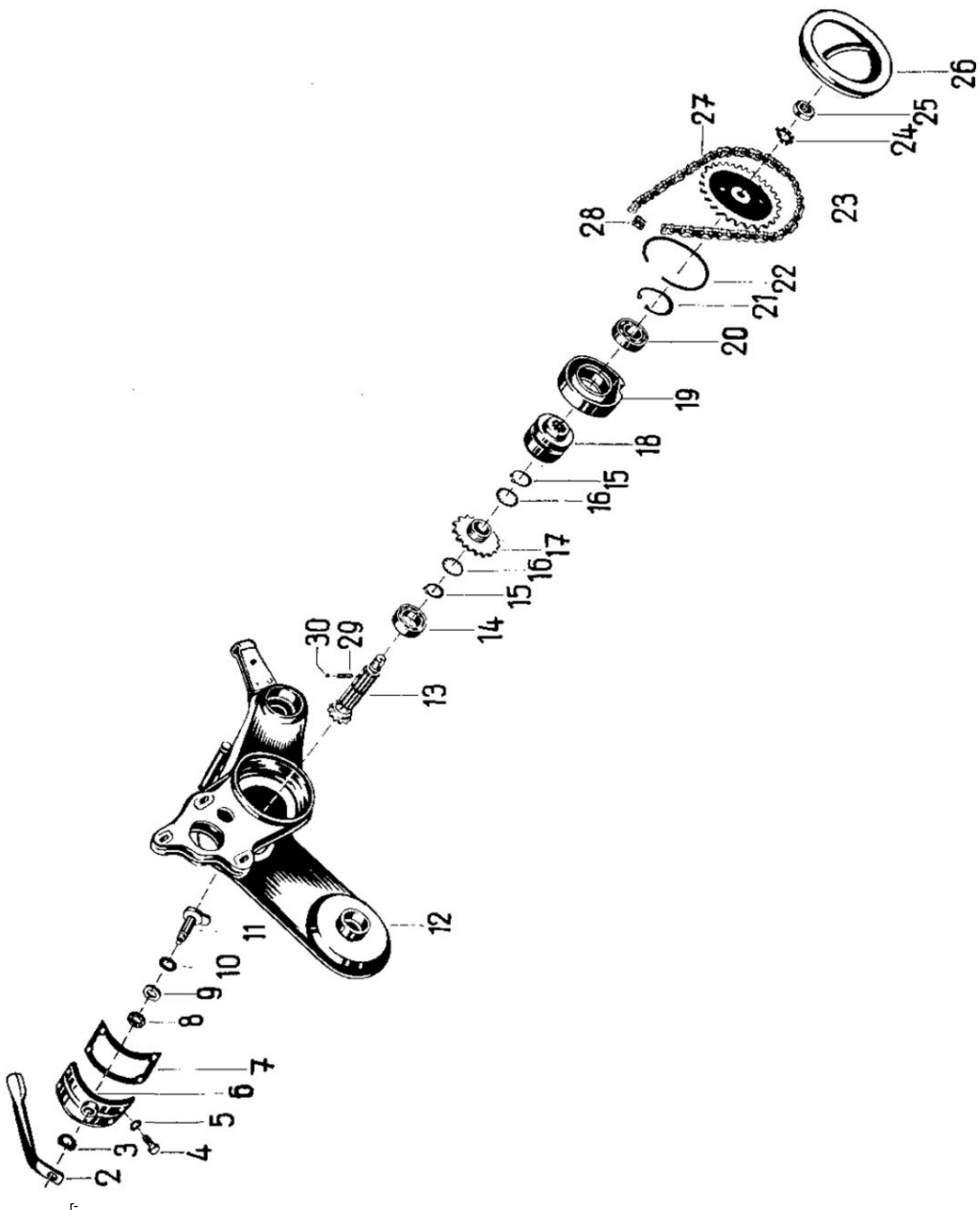
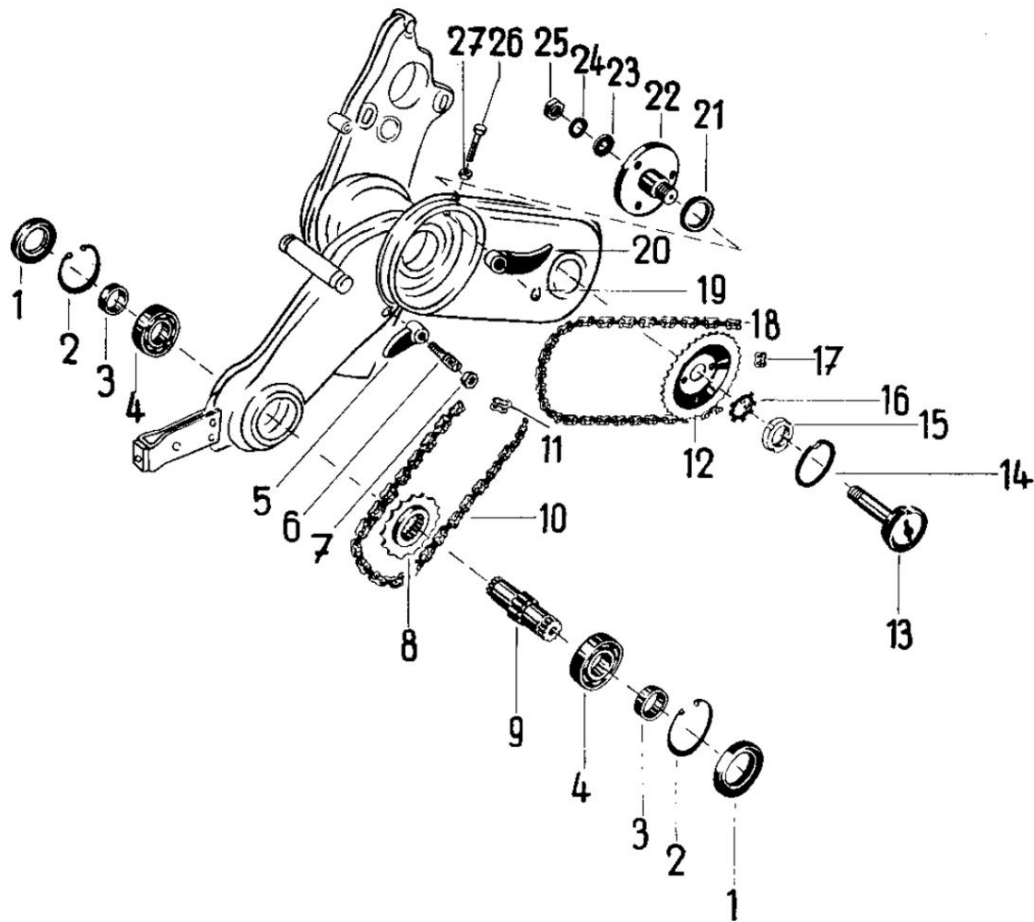


Planche 376 Logement - pousse principale

Image	désignation	Numéro de pièce.	Std.	Remarques
	1 contre-écrou M10	006 66	1	
	2 leviers de vitesses	053 57	1	
	3 rondelles élastiques B 14,5 x 24	012 11	1	
	4 vis à six pans M 6 X 15	001 12	4	
	5 Rondelle élastique B 6	011 90	4	
	6 caches interrupteurs	053 46	1	
	7 sceau	053 56	1	
	8 bague d'étanchéité 14 X 28 X 3 liège	008 81	1	
	9 disque 15	007 86	1	
	10 rondelle élastique A 14,5 X 24	012 11	1	
	11 excentriques de commutation	064 90	1	
	12 boîtes de vitesses	053 49	1	
	13 arbre principal (10 T)	053 50	1	au numéro de machine 5915634
	un " " (10Z)	219 08		un B » 5915635
	14 roulements rigides à billes 6005	025 54	1 1	
	15 Circlips 25a X 1,2	013 34	2	
	Rondelle 16 dents	053 55	2	
	17 roues à cliquet (15/17 Z)	053 51	1	
	Manchon 18 vitesses (17 Z)	053 52	1	
	19 Bague de roulement	053 54	1	
	20 roulements rigides à billes 6004	025 53	1	
	21 Circlips 42 i X 1,75	013 80	1	
	22 Anneau explosif 80	014 32	1	
	23 pignons principaux (26T)	053 53	1	voir la note. Figure 13
	un " " (26Z)	053 59	1	» B 13 une
	24 Plaque de verrouillage et clé plume	053 58	1	, Figure 13
	25 écrou à fente M 16 x 1,5 à gauche	257 20	1	» » 13a
	une bague de verrouillage 19 a x 1,2	007 22	1	» . Figure 13
	26 couvercle de fermeture	013 29	1	. . 13a
	27 Chaîne à rouleaux simple 1x12,7x4,88x41 ouvert	257 55	1 2	
	28 Steckglied 1 x 12,7 x 4,88	020 54	1	
	29 ressorts de compression	020 34	1	
	30 balle 6 0	064 15	1	
		018 59	1	

Plaque 377 Conduite Hadc, instinct de conduite



Plaque 377 Conduite Hadc, instinct de conduite

Image	désignation	Numéro de pièce	Étude	Remarques
	1 joint d'arbre B 32x52x7 SL	019 87	2	
	2 circlips 52 i X 2	013 85	2	
	3 Distance	053 62	2	
	4 roulements rigides à billes 6205	025 67	2	
	5 tendeurs de chaîne de coupe	053 63	1	
	6 vis de tension	053 64	1	
	7 écrous de bord Sec M 12 X 1,5	006 37	1	
	8 roues à chaîne de coupe (16 dents)	053 61	1	
	9 Hackwelle	053 60	1	
	dix Chaîne à rouleaux Simply 1X12,7X7,75X51 ouverte	020 43	1	
	11 Steckglied IEx 12,7x7,75	020 38	1	
	12 pignon d'entraînement (35 T) une entretoise 24 C 11 X 29,5 X 2	257 50	1	
	13 Radachse	011 07	1	
	14 Plaque de verrouillage	259 80	1	
	15 Casse-noix M 24 X 1,5	256 92	1	
	16 plaques de verrouillage	007 23	1	
	17 Steckglied 1E 9,525 x 3,94	257 51	1	
	18 Chaîne à rouleaux unique 1 X 9,525 X 3,94 X 67 ouvert	020 32	1	
	19 Circlips 12a X 1	020 42	1	
	20 tendeurs de chaîne de roue	013 22	1	
	21 Garniture d'arbre B 30 X 42 X 7	053 71	1	
	22 Radnabé	019 82	1	
	23 rondelle de butée	053 65	1	
	24 plaques de verrouillage	073 36	1	
	25 Ecrous de bord Sec M 16 X	053 66	1	
	26 vis à six pans M 8 X 30	006 39	1	
	Écrou hexagonal M 8	001 51	1	
27		005 95	1	

Tableau 373 Moteur - Carter de transmission

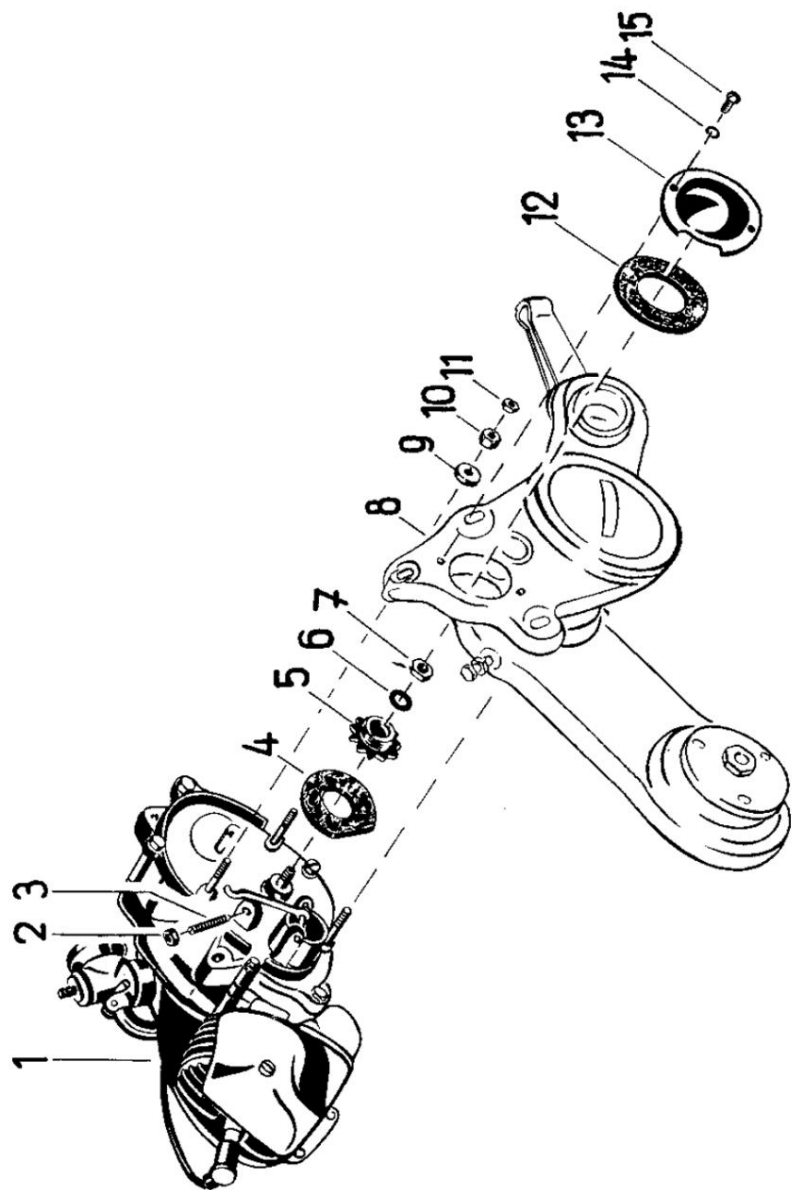
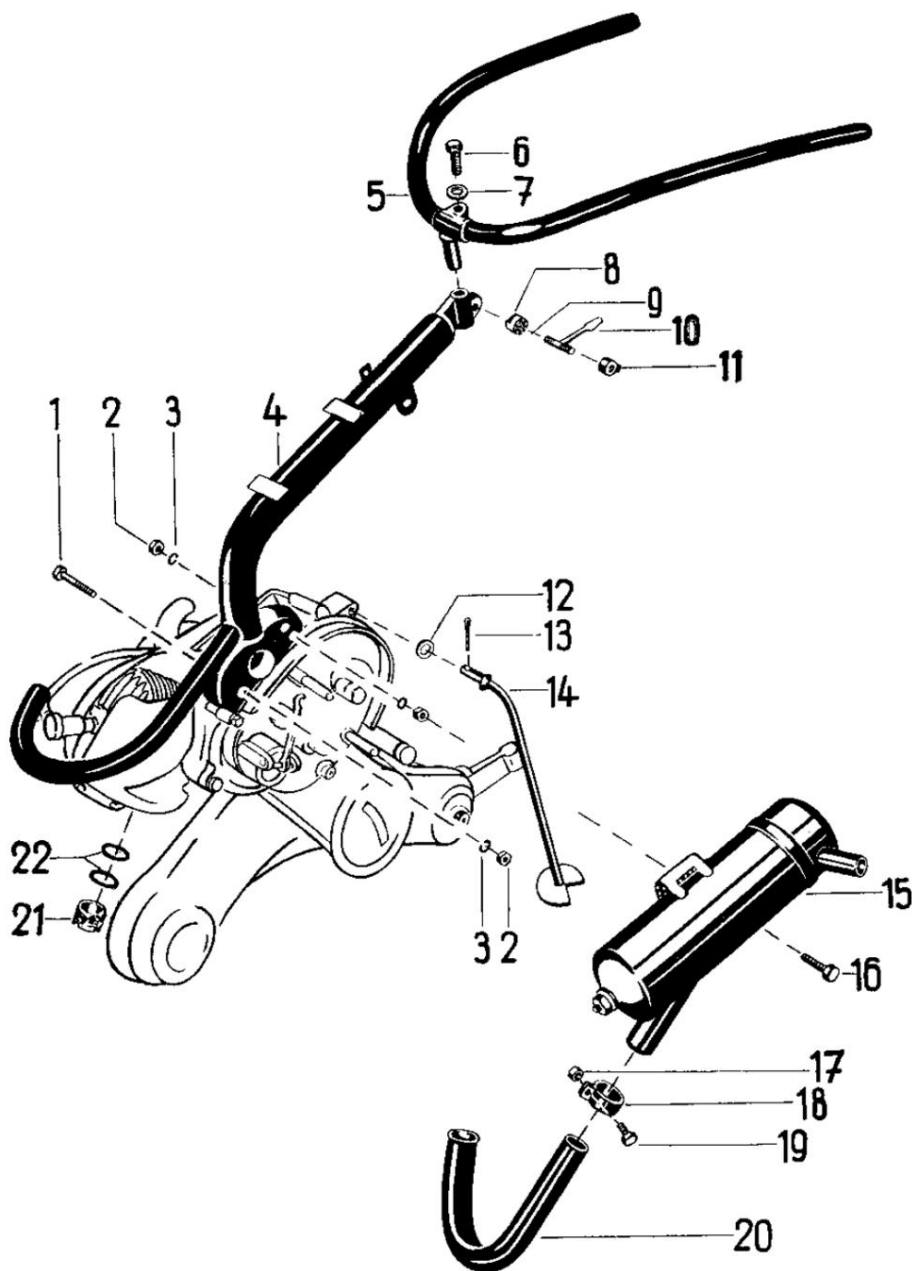


Tableau 373 Moteur - Carter de transmission

Image	désignation	Numero de pièce.	Stck.	Remarques
	1 moteur deux temps (Type 35)	—	1	Pour les pièces détachées, voir la liste des pièces de rechange 01
	2 écrous hexagonaux M8	005 95	1	
	3 vis de réglage M 8 X 35	005 50	1	
	4 rondelles d'étanchéité	258 21	1	
	5 pignons de chaîne (11 dents)	092 57	1	
	6 rondelle élastique B 10	011 92	1	
	7 Ecrous de bord Sec M 10 X	006 36	1	
	8 carters de boîte de vitesses pré-assemblés	225 52	1	
	9 disques	008 23	3	
	10 écrous hexagonaux M 6	006 26	3	
	11 écrou hexagonal M 6	005 93	3	
	12 rondelles d'étanchéité	256 45	1	
	13 Couvercle fermé	258 78	1	
	14 Federring B 5	013 11	2	
	15 vis d'objectif AM 5 x 10	003 25	2	

Plaque 374 Poutre inférieure, guidon, support, échappement

(jusqu'au numéro de machine 5912697)



Plaque 374 Poutre inférieure, guidon, support, échappement

(jusqu'au numéro de machine 5912697)

Image	désignation	Numéro de pièce.	Std.	Remarques
	1 vis à six pans M 8 X 50	000 68	2	
	2 écrous hexagonaux M8	005 95	3	
	3 Federring A8	012 96	3	
	4 Unterholm *)	101 97		1 à la machine n°.
	5 liens	053 76	1 1	5901645 *)
	4a Unterholm 5a	101 98		1 de la machine n°.
	Lenker	053 78	1 1	Je 5901646 *+)
	6 vis à six pans M 8 X 30	000 13	1	
	7 disque 8.4	007 82	1	
	8 écrous de réglage	052 73	1	
	9 boules 3 V	018 60	1	voir la note
	10 boutons de tension	052 75		Image 4/5
	11 pierres filetées	052 74	1 1	
	8 écrous de réglage	053 24	1	
	9 boules 3 V	018 60	1	voir la note
	10 boutons de tension	053 26		4a/5a
	11 pierres filetées	053 25	1 1	
	12 disques 8.4	007 82	1	
	13 Attelle 3 X 15	014 69	1	
	14 scutien	053 95	1	
	15 silencieux	053 39	1	
	16 vis à six pans M 8 X 50	000 68	1	
	17 écrou hexagonal M 5	005 92	1	
	18 Clemmschelle 25,2 x 12	210 68	1	
	19 vis à six pans M 5 X 16	001 49	1	
	20 pot d'échappement	053 38	1	
	21 Écrou de fixation du pot d'échappement	091 89	1	
	22 sceau	091 90	2	

*) et le numéro de machine 5901671 -5901677, 5901681-5901687

Cette barre inférieure n'est plus fournie en pièce de rechange.

Le remplacement est Unterholmi 101 98. Dans ce cas, la douille d'écartement 052 76 doit être fretée sur la pièce d'articulation du guidon.

Dans le même temps, les filtres à air à bain d'huile sont indispensables. Tableau 502, page 27, les figures 1 à 10 et 14 à 18 peuvent être converties.

+») avant cela la machine n° 5901527, 5901583, 5901585, 5901589, 5901592, 5901593, 5901608, 5901611, 5901639.

Tableau 500 Poutre inférieure, guidon, support, échappement

(à partir de la machine n° 5912698)

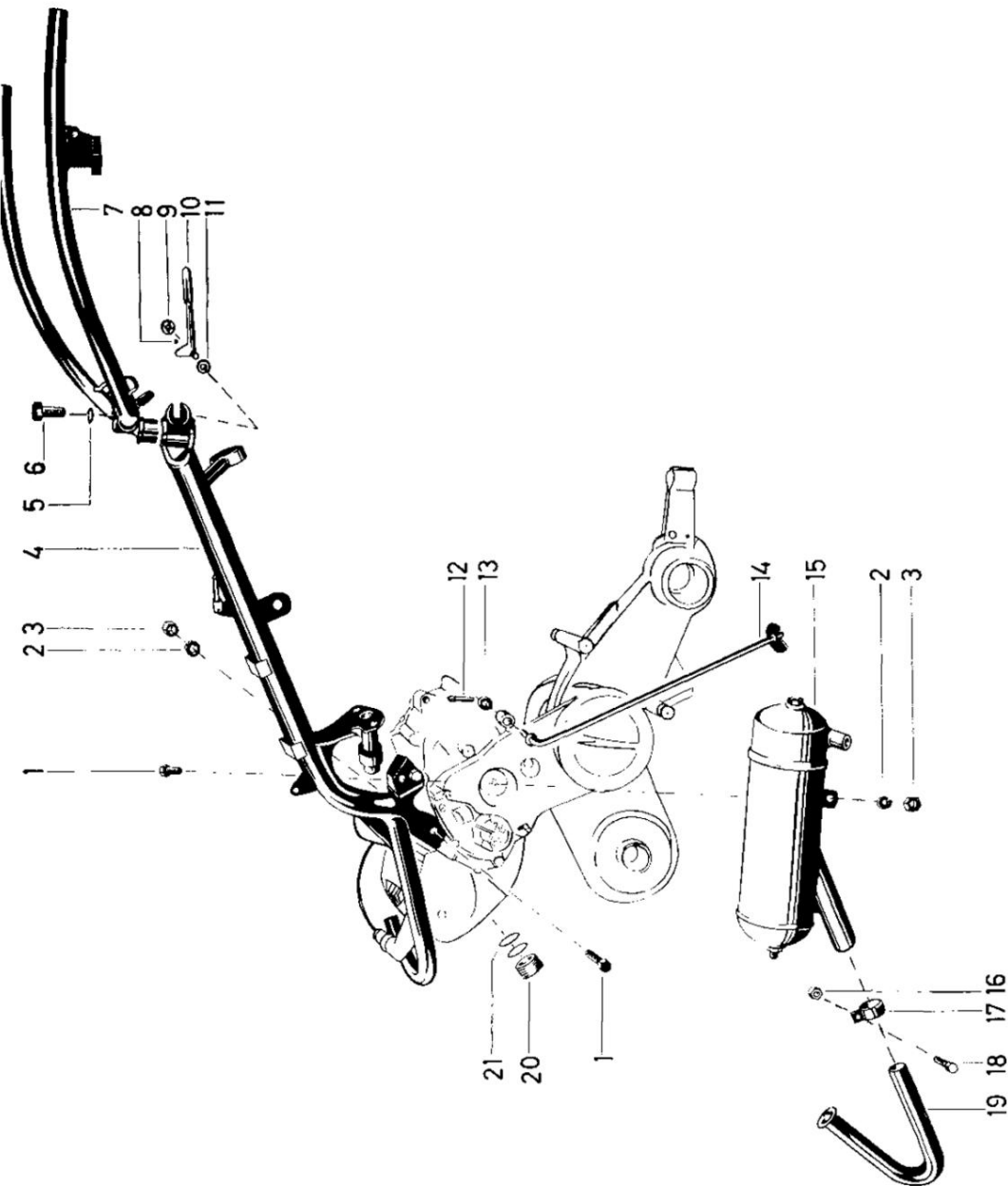


Tableau 500 Poutre inférieure, guidon, support, échappement

(à partir de la machine n° 5912698)

Image	désignation	Numéro de pièce	pièces.	Remarques
	1 vis à six pans M 8 X 50	000 68	3	
	2 Federring A8	012 96.	3	
	3 écrous hexagonaux M8	005 95	3	
	4Unterholm	202 37	1	
	5 disques 10,5	007 84	1	
	6 vis à six pans M 10 x 30	001 27	1	
	7 Liens *)	099 28	1	
	8 boules 3V	018 60	1	
	9 écrou de réglage	053 24	1	
	10 boutons de tension	053 26	1	
	11 pierres filetées	053 25	1	
	12 Attelle 3 X 15	014 69	1	
	13 disque 8.4	007 82	1	
	14 soutien	053 95	1	
	15 silencieux	053 39	1	
	16 écrous hexagonaux M 5	005 92	1	
	17 pince 25,2 x 12	210 68	1	
	18 vis à six pans M 5x 16	001 49	1	
	19 pot d'échappement	053 38	1	
	20 écrous pour fixation du pot d'échappement	091 89	1	
	21 sceau	091 90	2	

*) Si un remplacement est nécessaire jusqu'au numéro de machine 59193C5, le numéro de pièce spécifié, combiné avec
1x264 94

1 x 275 44 à installer.

Tableau 336 Tire-câbles (jusqu'au n° de machine 5912697)

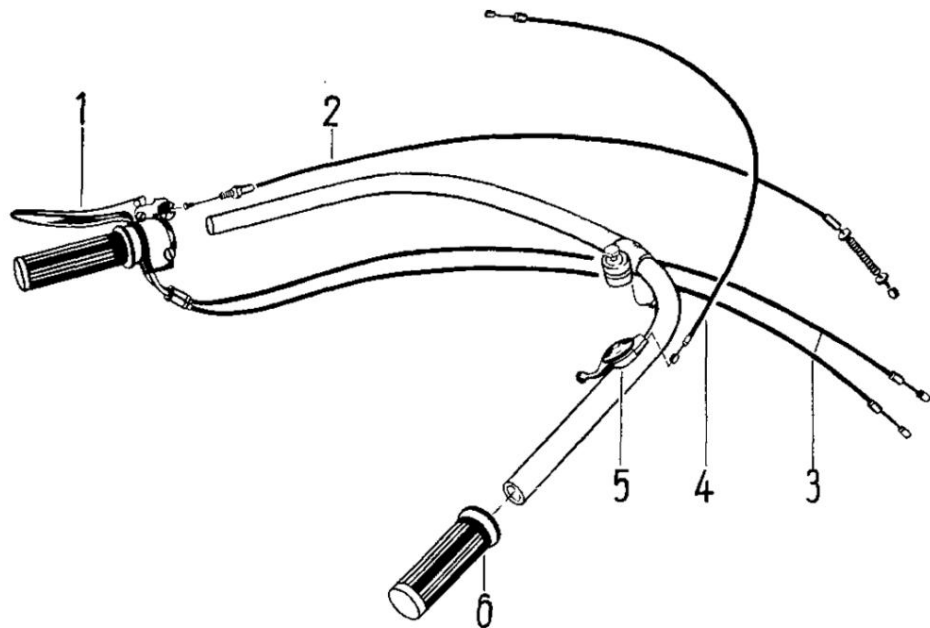
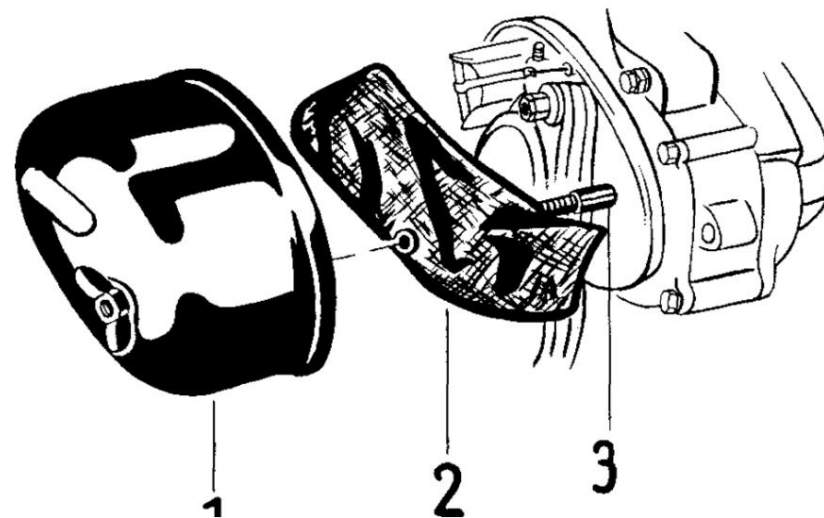


Image	désignation	Numéro de pièce.	pièces.	Remarques
1	poignée tournante	05277	1	Voir les pièces détachées Page 35, planche 350
	un enregistrement de mamelon	02411	1	
2	tire-câbles pour embrayage	05385	1	
	a Vis de réglage M 6 x 20 b Écrou hexagonal M 6	02104	1	1 articles de
		00587	1	J photo 2
3	Câble de déplacement d'un tube de déviation	05384	1	
	b écrou hexagonal M 6	05297	2	
	c Douille de réglage hexagonale	00587	2	1 articles de Dans l'image 3
4	câbles pour gaz et passe-fil en caoutchouc	05300	2	
		02330	1	
		02429	1	Article de la photo 4
5	leviers de régulation	25347	1	Voir les pièces détachées Page 36, planche 380
6	Poignée fixe et collier de serrage B 43 x 7	05279	1	
		02209	1	pour fixer les câbles à la poutre inférieure

Image	désignation	Numéro de pièce.	pièces.	Remarques
1	capuchon	256 76	1	
2	jeux d'outils	379 21	1	Voir les pièces détachées Page 31, planche 378
3	boltons de serrage	256 78	1	

Capuchon de recouvrement du tableau 354



écrou à auvent	256 49	1	Article de 256 76
----------------	--------	---	-------------------

Tableau 501 Barre de changement de vitesse, câbles

(à partir de la machine n° 5912698)

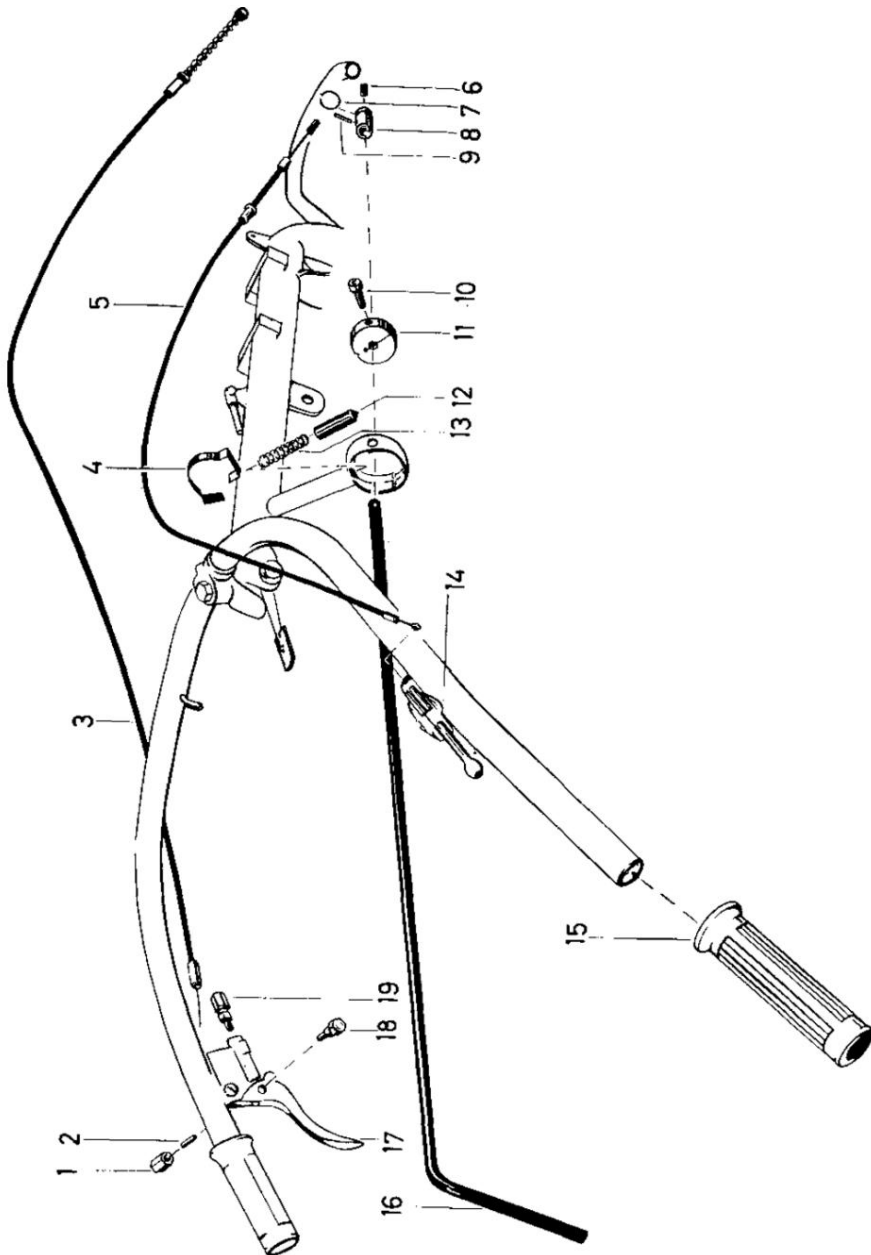


Tableau 501 Barre de changement de vitesse, câbles

(à partir de la machine n° 5912698)

Image	désignation	Numero de pièce.	Malade.	Remarques
1	Mère		1	je ne suis pas disponible à l'unité> espèces, voir vis
2	Epingler un téton à vis	024 25	1	J mamelon cpl. 024 25 Figures 1, 2 et 18
3	Câble d'embrayage et ressort de compression	053 86 052 99	1 1	
4	échelle fédérale	053 74	1	
5	Câble de gaz a Câble de gaz b Passe-fil en caoutchouc	023 30 120 25 091 88	1 1 1 1	au numéro de machine 5919305 un B " 5919306
6	Fédération	092 61	1	
7	Arneau explosif	092 62	1	
8	manchon pour tige de changement de vitesse	092 58	1	
	Goupille d'encoche de cylindre 9.3 X 18	016 61	1	
10	vis à six pans creux M 6 x 20	002 50	1	
11	disques de serrage	053 82	1	
12	goupille de verrouillage	053 83	1	
13		034 61	1	
14	Levier de régulation du ressort d'embrayage	253 47	1	/ voir la note. Image 5 \ Voir les pièces détachées 1 page 36, planche 380
	à Régulierhebel	275 44	1	je vois une note. 5 une { Voir les pièces individuelles 1 page 37, planche 695
15	Griffe de fête	128 25	2	
16	tiges de changement de vitesse	053 81	1	
17	Levier à main a	253 46	1	
	Vis de lentille avec épaulement M 6 X 15 b	003 50	1	
	Écrou hexagonal M 6	005 93	1	
18	vis		1	t non disponible à l'unité, voir vis 1 tétine complète. 024 25
19	vis de réglage M 8 x 45 un écrou hexagonal M 8	021 02 006 23	1 1	

Tableau 371 Filtre à air à bain d'huile, hackspur

(jusqu'au numéro de machine 5900634 *)

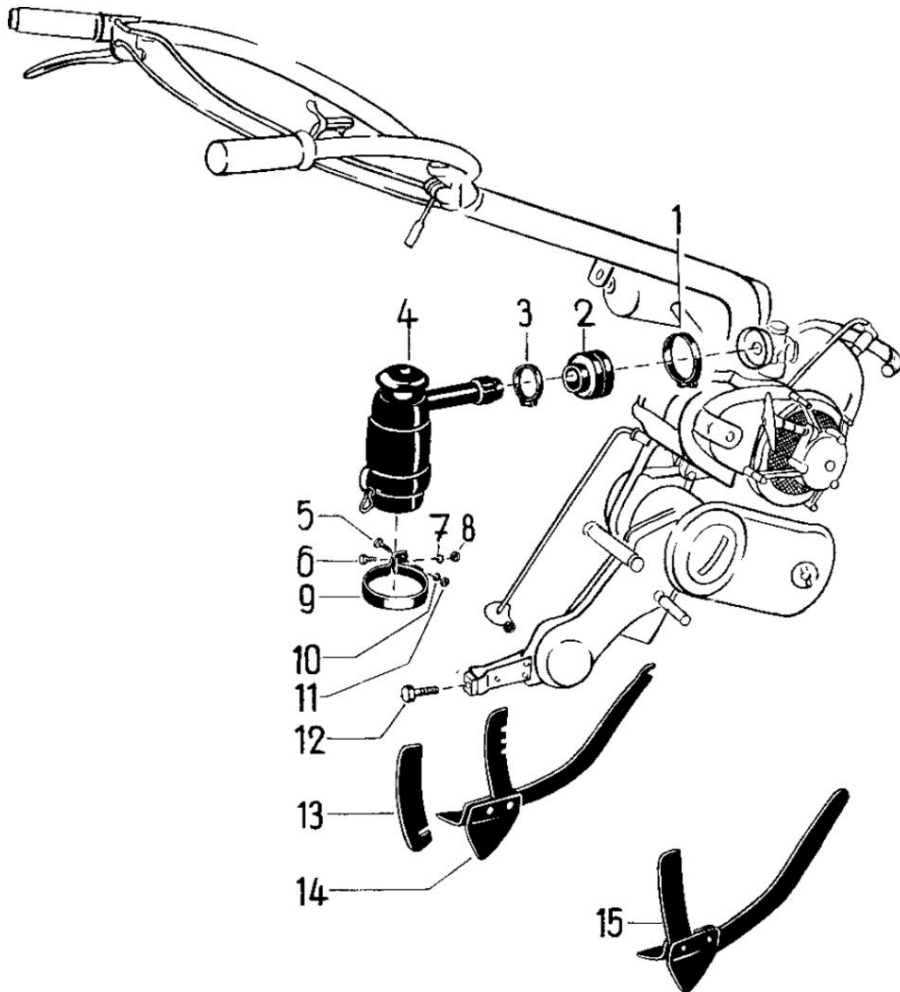


Tableau 371 Filtre à air à bain d'huile, hackspur

(jusqu'au numéro de machine 5900634 *)

Image	désignation	Numéro de pièce.	ville	Remarques
	1 collier de serrage B 62 x 7	022 11	1	
	2 soufflets d'aspiration	052 53	1	
	3 flexibles B 43 X 7 4 filtre à air à bain d'huile	022 09	1	
	5 vis à six pans M 8 X 40	000 06	1	
	6 " M6x15	00112	1	
	7 Federring A 6	01295	1	
	8 écrous hexagonaux M 6	00593	1	
	9 pinces à filtre	05337	1	
	10 Federring A 8 11	01296	1	
	Écrou hexagonal M 8 12	005 95	1	
	Vis hexagonale M 10 X 25	00103	1	à l'éperon photo 14
	un " M10X20	00113	1	" 15
13	Plaque réglable	05394		Les pièces seront remplacées par version Figure 15
14	Liens Hacksporn et Hacksporn	05396	1 1	
	b droit c boulon à rivets à collier	05393		pièces détachées de la photo 14
	d rivet à tête fraisée 8 x	07177	1 1	
	20	01762	1	
15	Éperon de piratage	05396	1	

*) à l'exception des machines n° 5900621, 5900623, 5900625 (voir remarque page 25)

Tableau 379 Filtre à air avec pré-séparateur, hackspur

(de la machine n° 5900635 * à la machine n° 5912382)

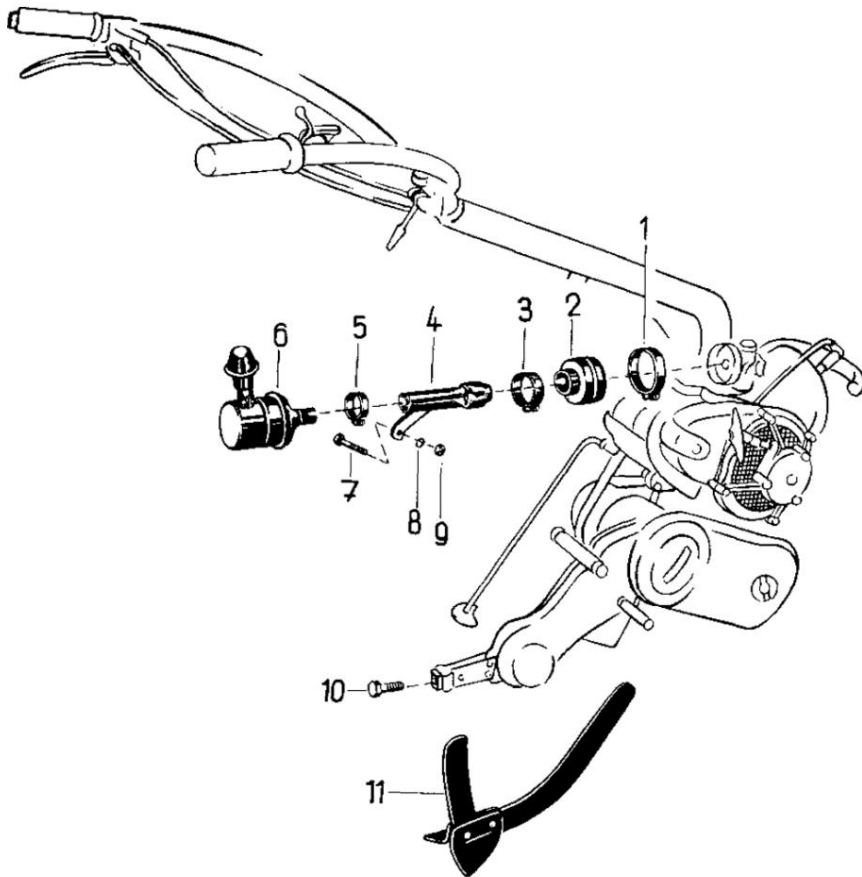


Tableau 379 Filtre à air avec pré-séparateur, hackspur

(de la machine n° 5900635 * à la machine n° 5912382)

Image	désignation	Numéro de pièce	pièces.	Remarques
	1 gaine de tuyau L 62 x 7	022 11	1	
	2 soufflets d'aspiration	052 53	1	
	3 colliers de serrage B 43 X 7	022 09	1	
	4 prises de filtre	053 41	1	
	5 pinces 25,2 x 12	210 68	2	à l'image 6
	et vis à six pans M 5 x 16	001 49	1	1] Pièces détachées de Image 5
	b Écrou hexagonal M 5	005 92	1	
	6 filtres à air humide avec pré-séparateur	053 22	1	
	a Filtre à air	032 91	1	articles de Image 6
	humide b Pré-séparateur	032 77	1	
	7 vis à six pans M 8 X 40	000 06	1	
	8 Federring A 8	012 96	1	
	9 écrou hexagonal M 8	005 95	1	
	10 vis à six pans M 10 x 20	001 13	1	
	11 Hackspur a	053 96	1	
	Hacksharp gauche b	053 92	1	
	droite	053 93	1	
	c Rivet fraisé 8 x 20	017 62	2	Parties individuelles de l'image 11

») avant cela la machine n° 5900621, 5900623, 5900625.

Tableau 502 OlbadluHfilterr Hacksporn

(à partir de la machine n° 5912383)

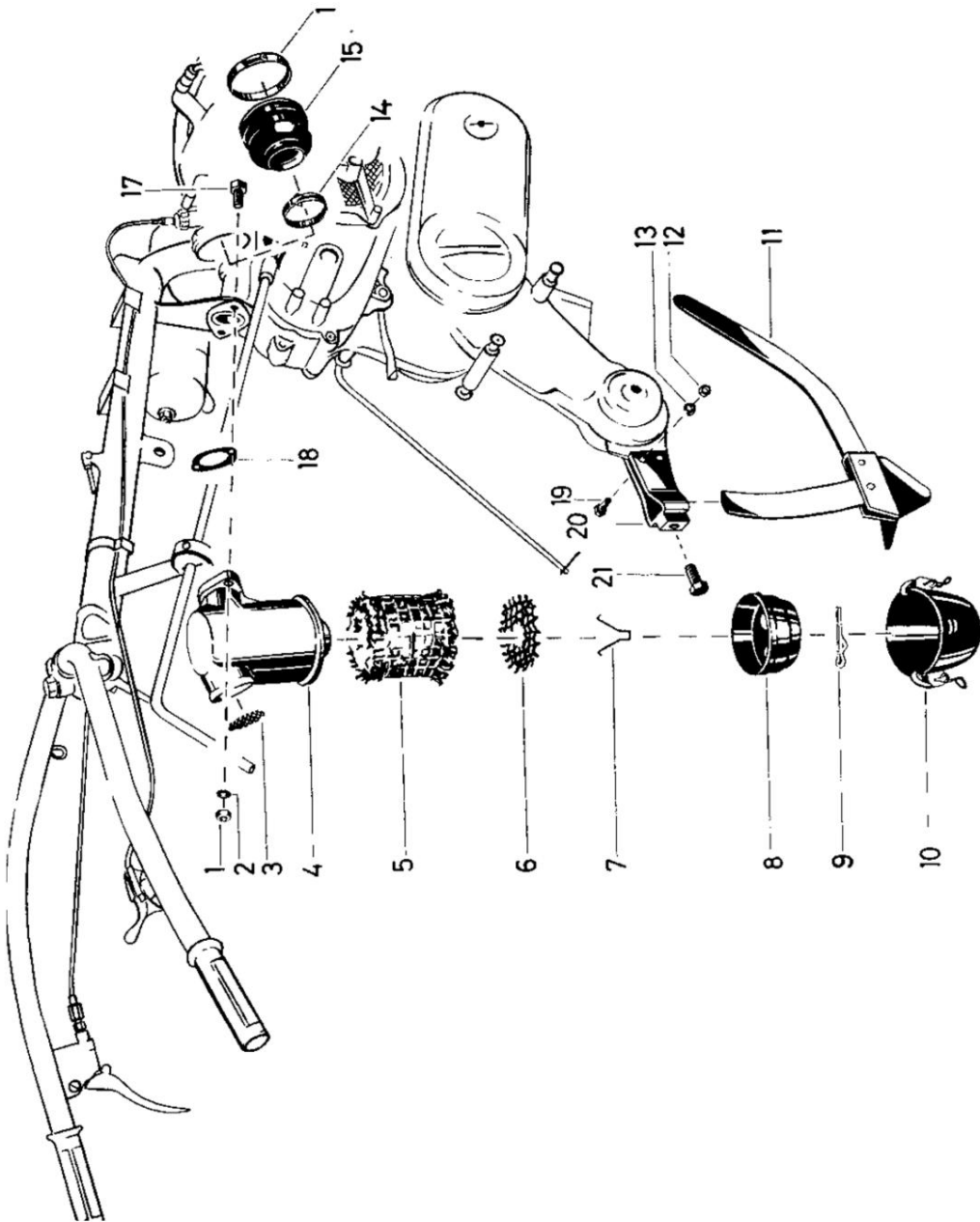


Tableau 502 Filtre à air à bain d'huile, hacksporn

(à partir de la machine n° 5912383)

Image	désignation	Numero de pièce.	pièces.	Remarques
	1 écrou hexagonal M8	005 95	2	Figure 3—10
	2 Federring A 8 un filtre à air	012 96 077 85	2	
	3 crépines d'aspiration	077 75	1 1	
	4 boîtiers de filtres	077 74	1	
	5 cartouches filtrantes	255 53	1	
	Base à 6 tamis	077 83	1	
	7 Ressort intérieur	077 81	1	
	8 pots intérieurs	077 80	1	
	9 Goupille	077 82	1	
	fendue 10 Pot	077 86	1	
	d'huile a Support de	077 76	2	Des parties individuelles de
	serrage b Support de	077 77	2	
	verrouillage c Goupille fendue 3 X 25	014 71	2	
	11 liens Hacksporn et Hackschar	053 96 053 92	1 1	
	b droit c rivet fraisé 8 X 20	053 93	1	
		017 62	1	
	12*) Écrou hexagonal M 6	005 93	2	
	13*) Federring A 6 14	012 95	2	
	Collier de serrage L 43 x 7	022 09	1	
	15 tuyau d'aspiration	052 53	1	
	16 Collier de serrage B 62 X 7	022 11	1	
	17 Vis à six pans M 8 X 25	000 19	2	
	18 Sceau 36 Abil	011 61	1	
	19*) Vis hexagonale M 6 X 25	001 42	2	
	20 septembre	053 48	1	
	21 Vis hexagonale M 10 X 20	001 13	1	

*) à partir de la machine numéro 5906642, préalablement rivetée.

Tableau 349 Réservoir de carburant

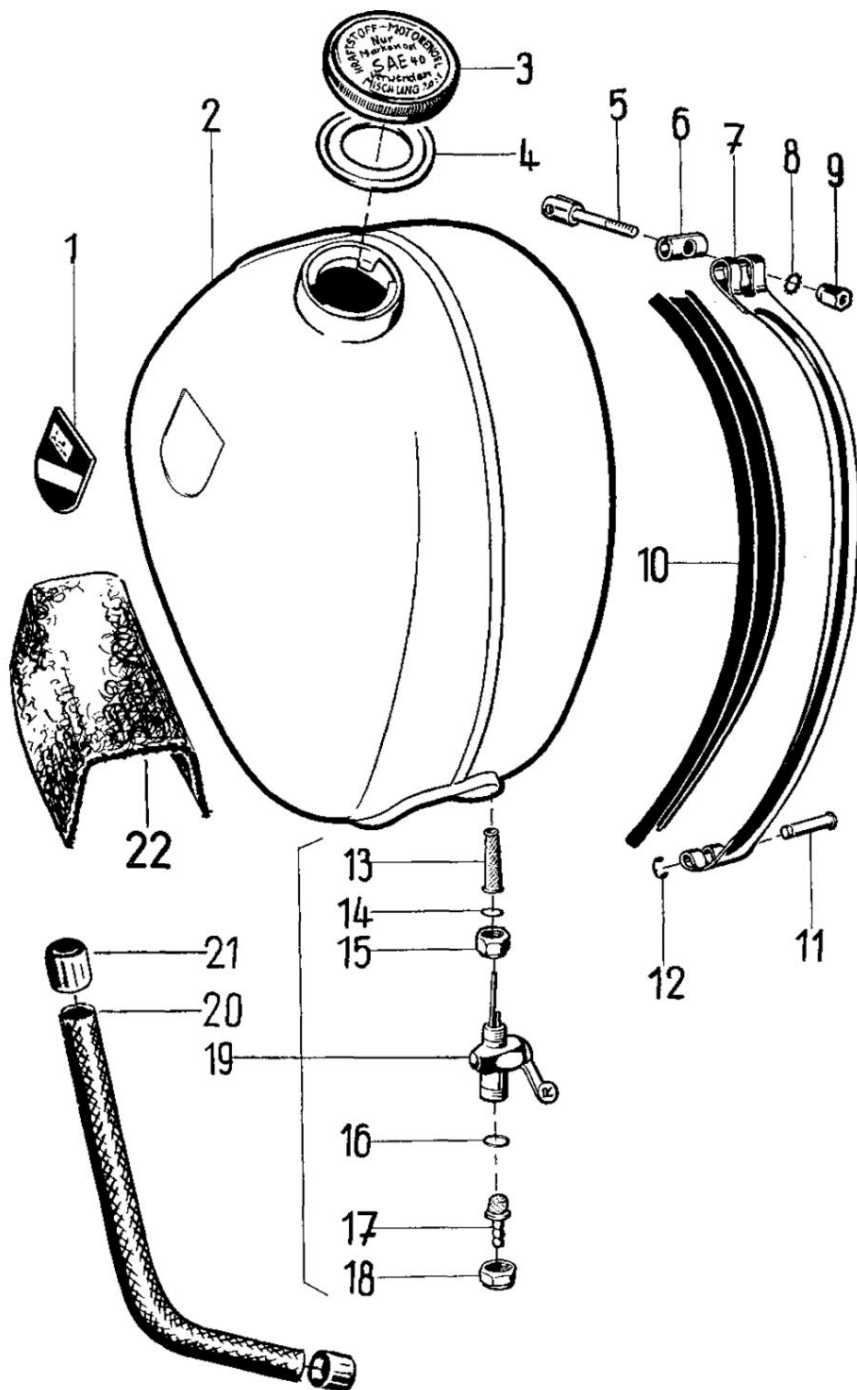


Tableau 349 Réservoir de carburant

Image	désignation	Dites-Nr.	pièces.	Remarques
	1 blason	053 87	2	
	2 réservoirs de carburant	347 57	1	
	3 casquettes 30 avec impression 1:20	021 27	1	jusqu'au moteur n° 1213060
	un " 30 " " 1h30	138 58	1	un B 1213061
	4 bague d'étanchéité 31 x 46 x 2 caoutchouc	008 97	1	
	5 Gabelbolzen	091 87	1	
	a Pas B 5 X 12	017 80		pour joindre la photo 5
	6 boulons de tension à l'avant	091 91	1 1	
	7 bandes de tension	091 97	1	
	8 rondelle dentée A 5.3	012 17	1	
	9 écrou hexagonal avec col M 5	005 80	1	
	10 support pour sangle de tension	091 98	1	
	a Cale en	053 06	1	
	caoutchouc 11 Boulon de	091 99	1	
	roulement arrière 12 Rondelle frein 5	014 10	1	
	13 Crépine à carburant 14	091 96	1	
	Bague d'étanchéité 7,2 X 10,9 X 1 15	008 48	1	
	Écrou de raccordement M 12 X 1 16 Bague	021 32	1	
	d'étanchéité 11,2 18 Écrou-raccord 19 Robinet	008 64	1	
	de carburant	091 94	1	
		091 95	1	
		053 15	1	y compris les photos 13-19
	20 conduites de carburant C 5 X 9 X 200	181 99	1	
	21 manchon de tuyau D 10	023 11	2	
	22 Protection de réservoir, caoutchouc	053 05	2	au numéro de machine 5917261
	un n feutre	048 61	1	un B 5917262

Roue de la plaque 372

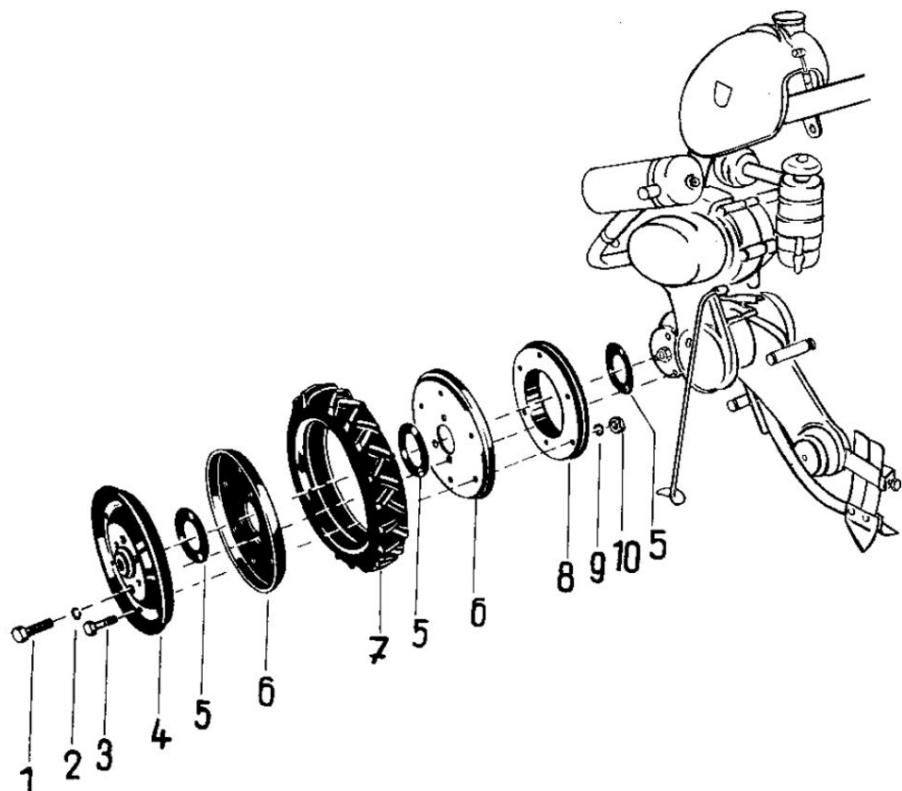
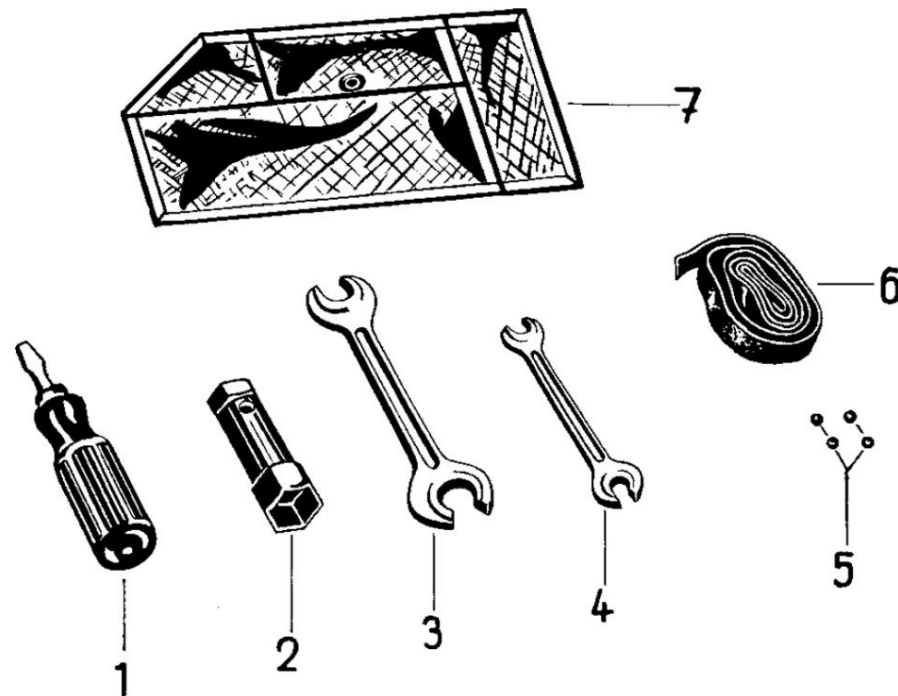


Image	désignation	Numéro de pièce.	pièces.	Remarques
	Roue complète	053 72		Figure 3—10
	1 vis à six pans M 10 x 40	000 15	1 3	
	2 Federring A10	012 97	3	
	3 vis à six pans M 6 X 25	001 42	6	
	4 bord extérieur gauche	223 88	1	
	5 sceau	053 67	3	
	6 Jante intérieure	053 68	2	
	7 pneus Farmflex	053 70	1	
	8 bord extérieur droit	053 69	1	
	9 Federring A 6	012 95	6	
	10 écrous hexagonaux M 6	005 93	6	

Image	désignation	Numéro de pièce.	pièces.	Remarques
-------	-------------	------------------	---------	-----------

Planche 378 Outils



	Jeu d'outils complet	379 21		Figures 1 à 7
	1 tournevis	025 16	1 1	
	2 clés à douille hexagonales 19 x 26	354 96	1	
	un " 17x19	355 28	1	
	3 clés à fourche double 13 X 17 4	172 17	1	
	" 11X13	334 66	1	
	5			
	6 1 est omis			
	7 trousse à outils	044 27	1	

Tableau 375 Mentions de danger, articles de housses de protection 1101 011-1107 011

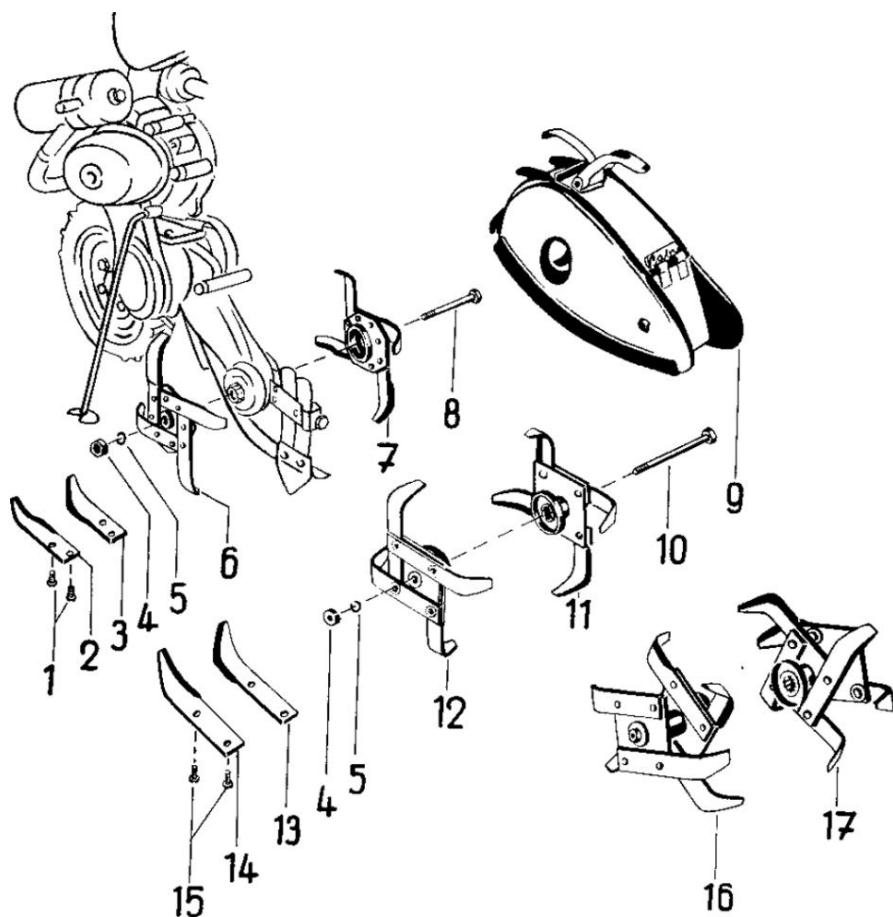


Tableau 375 Ensembles de binage, housses de protection Article 1101 011 - 1107011

Image	désignation	Numéro de pièce.	Std.	Remarques
	1 rivet demi-rond 8 X 15	017 18		pro Hadcwerkzeug
	2 couperets gauche droite	074 89	8 4	
	3	074 90	4	pour le travail-br 10 cm
	4 écrous hexagonaux M10	006 29	1	
	5 Federring A10	012 97	1	pro Hadrstanz
	6 Outil de hachage gauche complet, (Art. 1101 011) un moyeu de couteau	- 1		pour le travail-br. 0 cm
	7 outil de coupe droit compl. (Art.1101011)	271 45	2 photo 6, 7 sans photo 1,2,3	
	8 Vis de serrage M 10 X 105 9			
	Capot de protection (Art. 1101 011-1107011)	- 1		
	a Plaque de dépose du capot b Patin du capot	252 65	1	
	c	074 58	2	
	d Griff! âge r Spanngriff	252 60	1	
	e Tendeur de capot f	074 61	1	Spangriff
	Goupille de rivet 6 h 11 X 30	252 61	1	'compl.
	g	018 25	1	253 73
	goupille de rivet 6h11X40	018 26	1	
	10 vis de serrage M 10 x 145	253 01		est 1 für Arb.-No. 10 po. 22 cm
	un " M10X250	253 03		" » 28 cm
	b " M10X290	253 04	1 est 1	" „ 32,38u.42cm
	11 outil de hachage droit compl. (Article 1102011) un Messernabé	- 1		16 cm
	Outil de coupe droit compl. (Art.1103011)	271 48	2 Figure 11,12 sans Figure 1,13,14	
	b Moyeu de lame	- 1 pour Arb	-Br. 22 cm	
	12 Hackwerkzeug liens kpl. (Art. 1102 011)	124 51	2 Figure 11,12 sans Figure 1,13,14	
	n liens B (Art. 1103 011)	- 1		pour le travail-br. 16 cm
	13 couperets à droite 14 à gauche	- 1		22 cm
	15 rivets demi-rond 8x18	271 30	4-8 Art. 1102011—1107011	
	16 Hackwerkzeug liens kpl. (Art.1104011) un Messernabé	271 29	4 à 8 pro Hackwerkzeug	
	Outil de coupe laissé complet. (Art. 1105 011) b Moyeu de lame	017 14	4-16 selon la largeur de travail	
	Hackwerkzeuglinks kpl. (Art. 1106 011)	- 1		pour le travail-br. 28 cm
	c Messernabé	271 55	2 Figures 16, 17 sans figures 13 - 15	
	Hackwerkzeug liens kpl. (Art. 1107 011)	- 1 pour Arb	-Br. 32 cm	
	d moyeu de couteau	271 70	2 photo 16, 17 et photo 13-15	
	17 outil de coupe à droite, complet. (Art. 1104011-1107011) a Clé à douille 14 x 17 b Goupille rotative	- 1 pour Arb	-Br. 38 cm	
		271 77 2	Figures 16, 17 et figures 13-15	
		- 1 pour Arb	-Br. 42 cm	
		271 84	2 Figures 16, 17 sans figures 13-15	
		- 1 pour Arb	-Br. 28 - 42 cm	
		025 01	1	
		025 12	1	

Tableau 381 Bouton de court-circuit

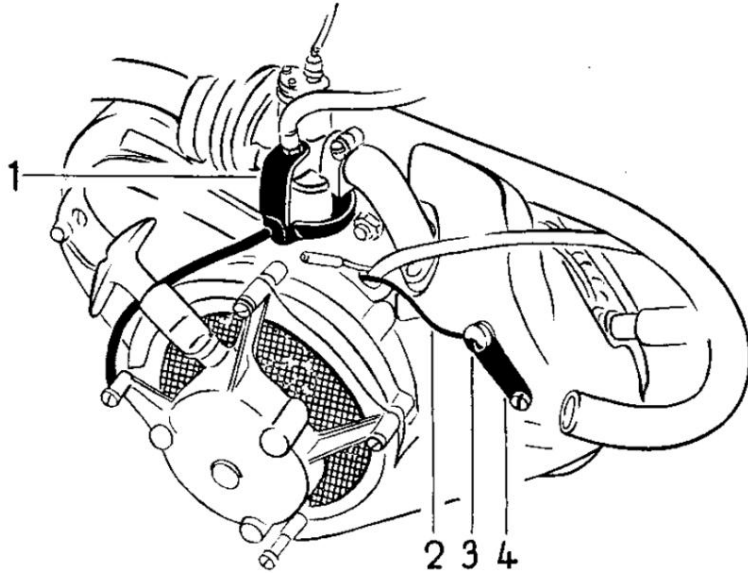


Image	désignation	Numero de pièce.	pièces.	Remarques
	Levier de court-circuit complet.	052 65	1	Figure 3-4
	1 est omis			
	2 câble de court-circuit 3	092 80	1	
	bouton de court-circuit un	052 60	1	
	disque	008 90	1	
	b raccord à vis	024 24	1	
	4 levier de court-circuit	052 59	1	
	une vis à tête ovale AM 5 X 10	003 25	2	

Poignée tournante Panel 350

(ne s'applique pas à partir du moteur n° 1213061*)

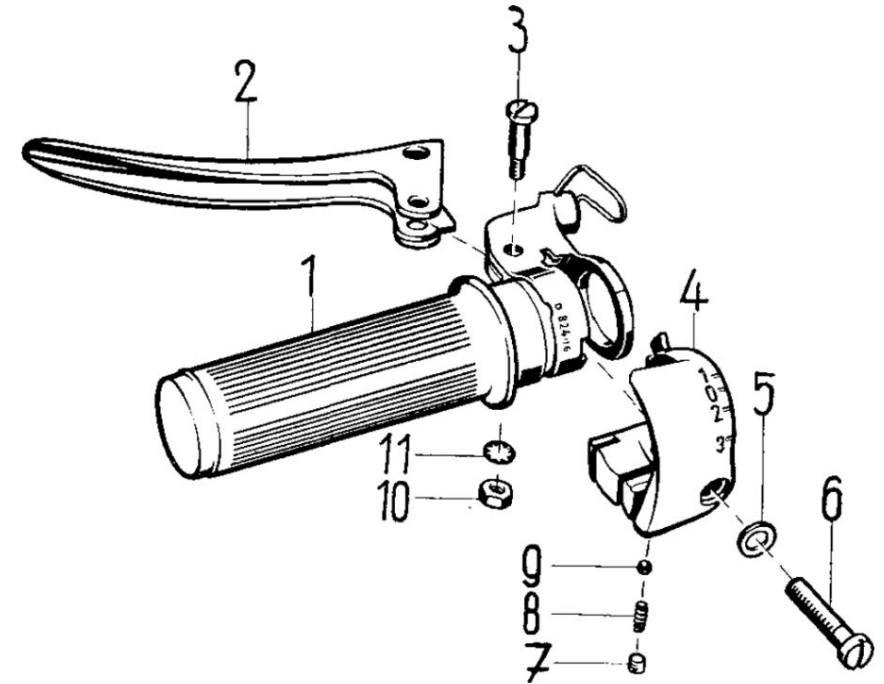


Image	désignation	Numero de pièce.	pièces.	Remarques
	Poignée tournante de changement de vitesse	052 77		Figure 1-11
	1 Griffrohr	031 99	1 1	
	un couvercle à poignée tournante	031 92		Une partie de l'image 1
	2 leviers à main pour l'embrayage	031 96	1 1	
	Vis à 3 leviers	031 94	1	1 est montré avec les images 10 et 11 1 livré
	4 logements	031 98	1	
	5 disque 6	007 80	1	
	6 vis d'objectif	031 97	1	
	7 vis de réglage M 5 X 4,5	032 09	1	
	8 ressorts de compression	031 93	1	
	9 boules 5/32" V	018 61	1	
	10 écrous hexagonaux M 5	005 92	1	
	11 rondelle dentée J 5,3	012 36	1	1 à l'image 3

*) veuillez noter la liste à la page 39.

Levier de régulation Panel 380
au numéro de machine 5919305

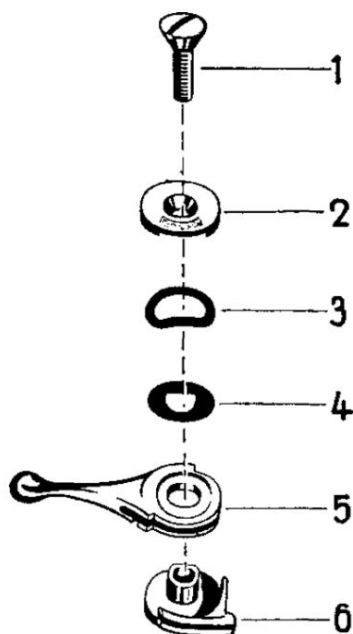
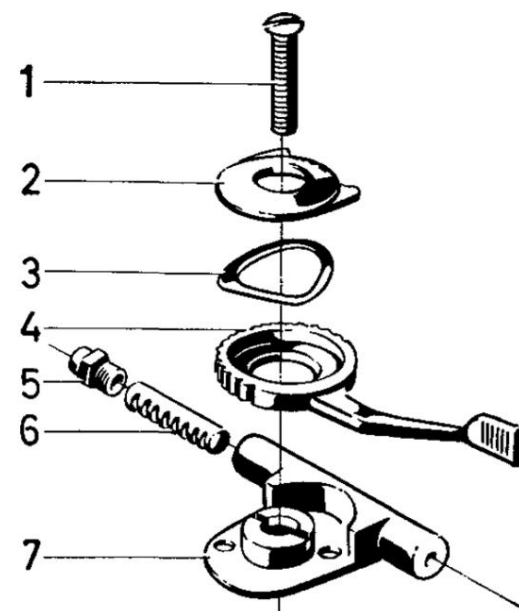


Image	désignation	Numéro de pièce	StdL.	Remarques
	Levier de Control	253 47		Figures 1 à 6
	1 vis à tête fraisée d'objectif AM 6 X 22	003 80	1 1	
	2 plaques de recouvrement	032 08	1	
	3 Feders Cheibe	032 07	1	
	4 nettoyeurs haute pression	032 05	1	
	5 leviers à main	032 04	1	
	6 logements	032 01	1	
Image	désignation	Numéro de pièce	Côté.	Remarques
	Levier de Control	275 44	1	photo 1-7
	1 vis à tête fraisée ovale AM 6 x 25	304 26	1	
	2 plaques de recouvrement	032 46	1	

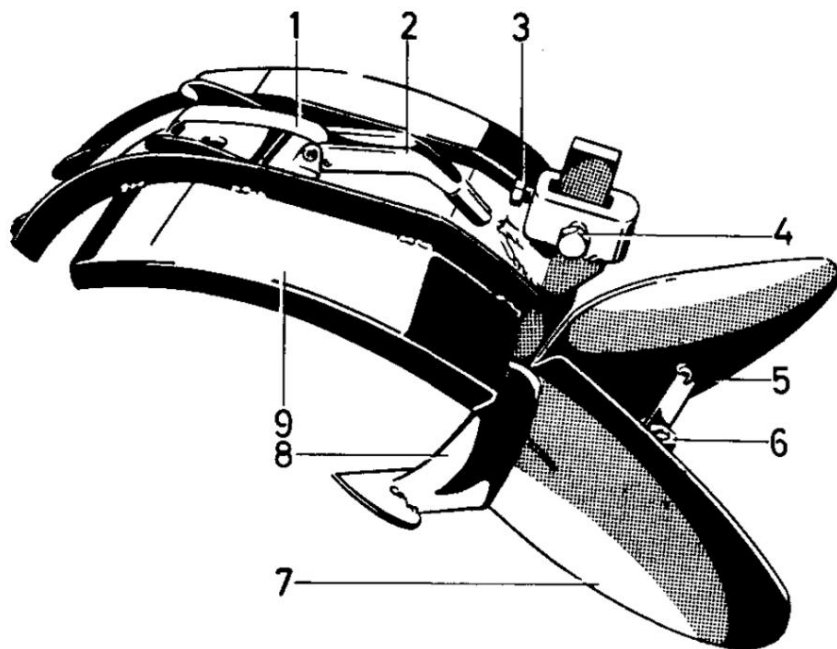
Tableau 695 Levier de commande

à partir du numéro de machine 5919306



3 rondelles élastiques	032 07	1
4 leviers dentés	304 30	1
5 embouts hexagonaux	032 53	1
6 grilles	304 37	1
7 logements	304 27	1

Plaque 673 Haubenhäufler Art.1152 011



INSTALLATION

des machines qui, à partir du moteur n° 1213061, sont encore équipées d'un levier de vitesses à poignée tournante sont équipés :

Numéro de moteur 1214229

Numéro de moteur 1215964

1214356

1215965

1215355

1215966

1215821

1215967

1215842

1215981

1215849

1215996

1215851

1215998—1216032

1215857

1216045 - 1216094

1215923

1216155

1215945

1216161

1215947

1216162

1215961

1216166

1215963

Image	désignation	Numéro de pièce.	Côté.	Remarques
	Poignée de serrage complète.	253 73	1	comprenant les figures 1, 2a-b
	1 Tendeur de capot 2	252 61	1	
	Poignée de tension	252 62	1	
	a Goupille de rivet 6 h 11 X	018 25	1	
	30 b B 6h11 x 40	018 26	1	
	Vis à six pans 3/4 M 12 X 25	001 15	2	
	5 versoir à droite	149 35	1	
	6 étoiles de frêne	149 48	2	articles des photos 5 et 7
	une tige de charnière	149 38	1	
	7 allumettes à gauche	149 36	1	
	8 Häufnerbug 9	149 34	1	
	Haubenhäufler complet. (Art. 1152 011)	—	1	