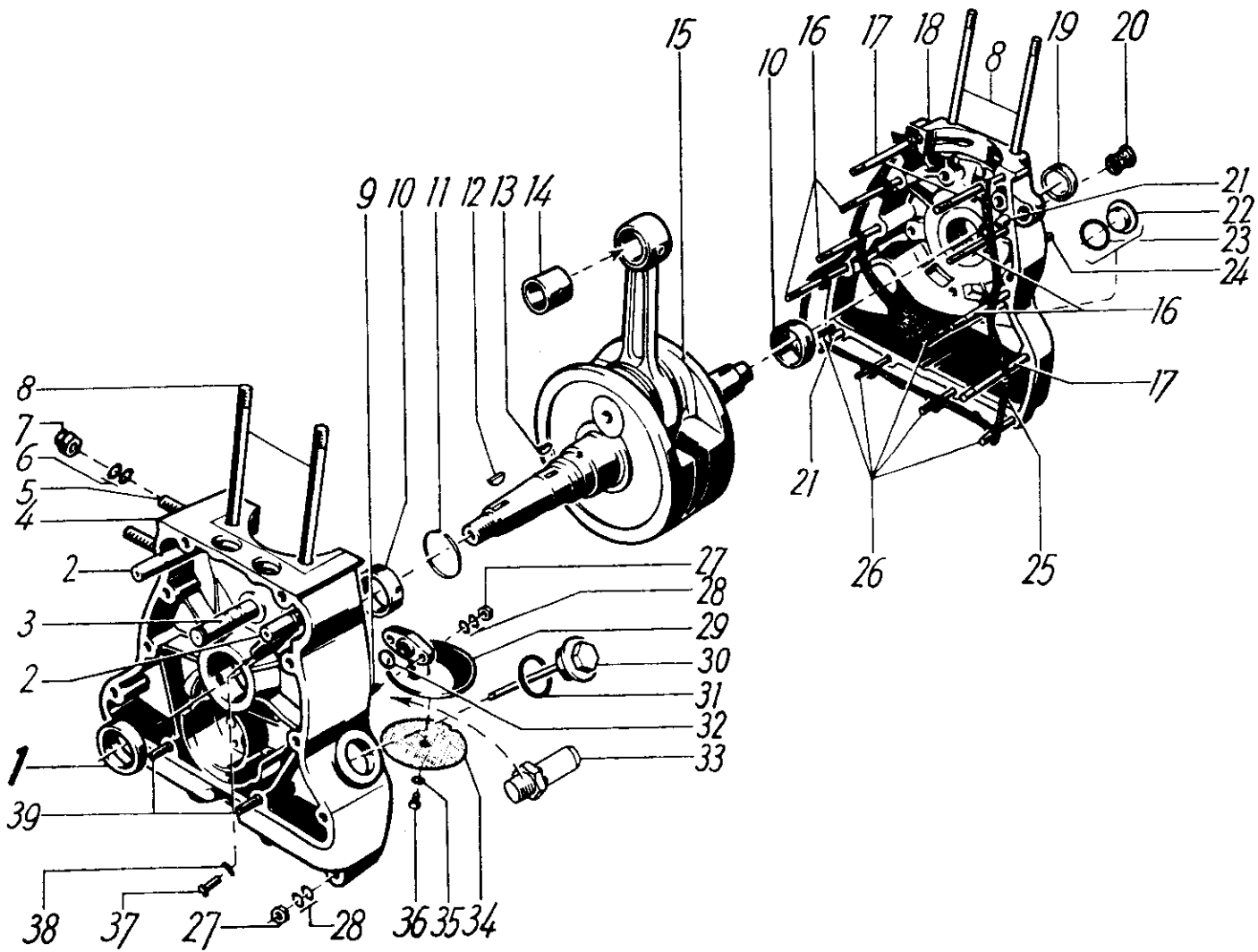




Tafel 645 Kurbelgehäuse, Kurbeltrieb

Blatt 1 von 2



Tafel 645 Kurbelgehäuse, Kurbeltrieb

Blatt 2 von 2

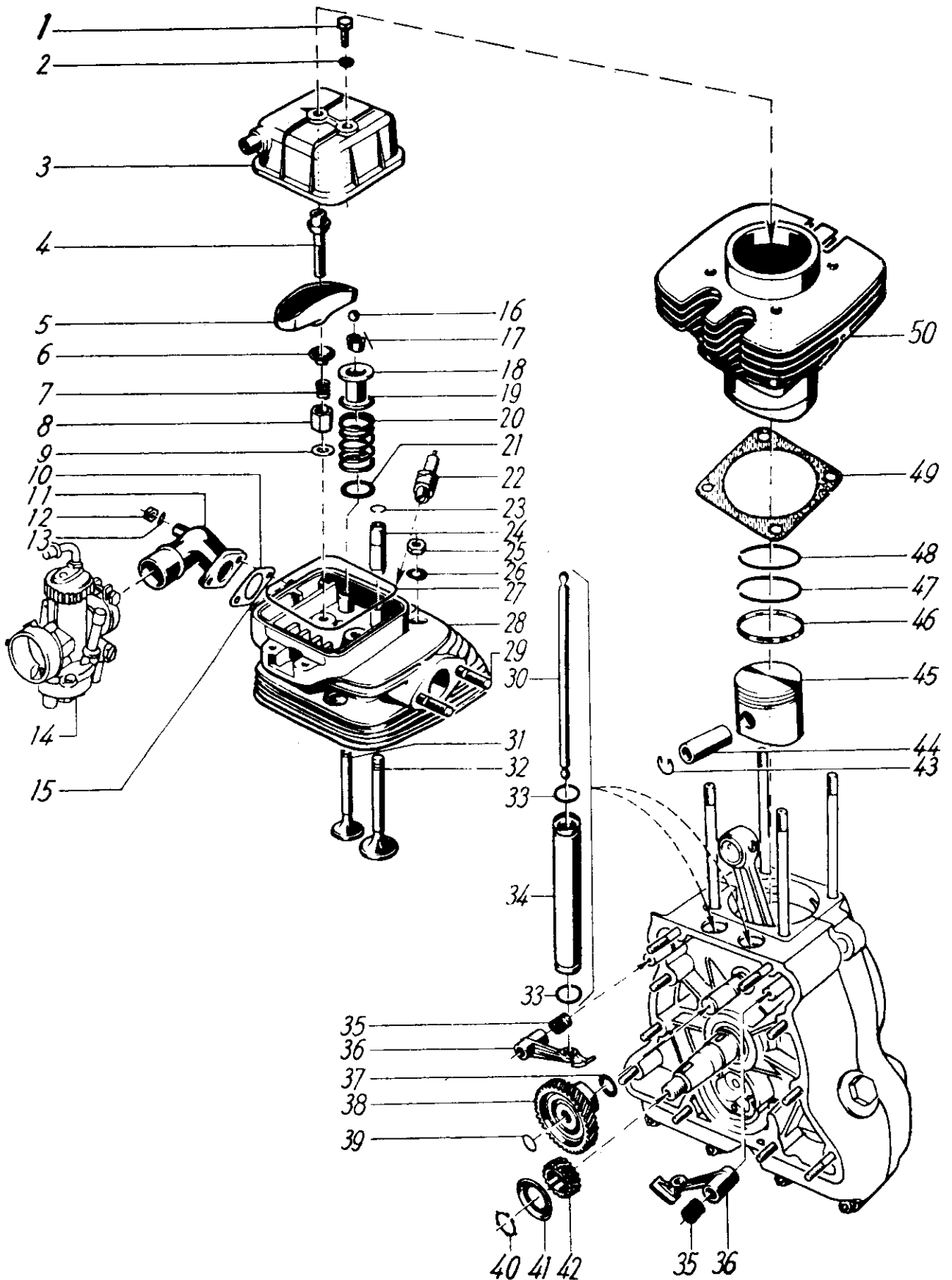
Bild	Teil-Nr.	Benennung	Stück	Bemerkungen
1	111 85	Ring für Ölraum	1	
2	111 86	Lagerbolzen	2	
3	111 87	Lagerbolzen	1	
4	111 88	Kurbelgehäuse vorn	1	mit Bild 1-3, 5, 8-10, 37-39
5	020 79	Einschraubstutzen	2	
6	249 79	Dichtring A 10 x 13,5	4	
7	244 64	Verschlussmutter M 10 x 1	2	
a	244 59	Verschlussring	2	
8	111 91	Stiftschraube	4	
9	004 44	Stiftschraube M 6 x 15	2	
10	111 92	Lagerbuchse	2	
11	111 93	Dichtring	1	
12	016 92	Scheibenfeder 4 x 5	1	
13	016 89	Scheibenfeder 3 x 3,7	1	
14	111 94	Pleuelbüchse	1	
15	371 73	Kurbeltrieb	1	
16	249 89	Stiftschraube M 6 x 85	5	
17	100 84	Stiftschraube M 6 x 100	3	
18	111 96	Kurbelgehäuse hinten	1	mit Bild 8, 10, 16, 17, 24, 26
19	019 76	Wellendichtring B 25 x 35 x 7	1	
20	111 97	Gummitülle	1	
21	249 83	Zylinderstift 8 m 6 x 14	2	
22	111 98	Verschluss-Schraube	1	
23	009 38	Dichtring A 24 x 32	1	
24	111 99	Stiftschraube	5	
25	112 00	Dichtung	1	
26	249 90	Stiftschraube M 6 x 50	5	
27	005 93	Sechskantmutter M 6	7	
28	011 90	Federscheibe B 6	14	
29	112 01	Ansaugtrichter	1	
30	112 02	Ölmesstab	1	
31	249 80	Dichtring A 28 x 33	1	
32	112 03	Rundschnurring 12 x 16 x 2	1	
33	112 50	Überdruckventil	1	siehe Seite 38 Tafel 647, Bild 14
34	112 04	Ölsieb	1	
35	012 17	Fächerscheibe A 5,3	1	
36	003 25	Linsschraube M 5 x 10	1	
37	003 26	Linsschraube M 5 x 16	1	
38	013 11	Federring B 5	1	
39	004 59	Stiftschraube M 6 x 20	2	

111 90

Dichtungssatz für Motor

Tafel 646 Zylinder, Ventilsteuerung

Blatt 1 von 2



Tafel 646 Zylinder, Ventilsteuerung

Blatt 2 von 2

Bild	Teil-Nr.	Benennung	Stück	Bemerkungen
1	000 22	Sechskantschraube M 6 x 28	2	
2	008 61	Dichtring A 6 x 10 Fiber	2	
3	112 05	Zylinderkopfdeckel	1	
4	112 06	Kugelbolzen	2	
5	112 07	Kipphebel	2	
6	112 08	Druckring für Kugelbolzen	2	
7	112 09	Haltefeder für Kipphebel	2	
8	112 10	Mutter	2	
9	007 82	Scheibe 8,4	2	
10	112 11	Dichtung für Ansaugstutzen	1	
11	112 12	Ansaugstutzen	1	
12	005 93	Sechskantmutter M 6	2	
13	011 90	Federscheibe	4	
14	146 38	Vergaser 1/20/66	1	{ Einzelteile siehe Seite 46, Tafel 650
15	004 44	Stiftschraube M 6 x 15	2	
16	112 13	Kugelstück	2	
17	112 14	Kugelringhälfte	4	
18	112 15	Federteller	2	
19	112 16	Dichtring 7,7 x 14,5 x 3	2	
20	112 17	Ventilfeder	2	
21	112 86	Scheibe 27 x 18,1 x 1	2	
22	304 39	Zündkerze W 95 T 1 +	1	
23	014 25	Sprengring 12	2	
24	112 26	Ventilführung (Auslass)	1	
a	112 31	Ventilführung (Einlass)	1	
25	006 08	Sechskantmutter M 8 x 1	4	
26	011 91	Federscheibe B 8	4	
27	196 54	Flach-Dichtung	1	
28	112 32	Zylinderkopf	1	- mit Bild 15, 23, 24, 29
a	316 47	Zylinderkopf kompl.	1	{ mit Bild 4-9, 15-21, 23, 24, 28, 29, 31, 32
29	004 54	Stiftschraube M 8 x 20	2	
30	112 46	Stößel	2	
31	112 42	Einlassventil	1	
32	112 41	Auslassventil	1	
33	112 29	Schnurring 15 x 19 x 2	4	
34	112 28	Schutzrohr	2	
35	112 40	Druckfeder	2	
36	112 39	Schlepphebel	2	
37	112 45	Ausgleichscheibe 12,1 x 21 x 0,3	x	
a	316 57	Ausgleichscheibe 12,1 x 21 x 0,35	x	
b	316 58	Ausgleichscheibe 12,1 x 21 x 0,45	x	
c	316 59	Ausgleichscheibe 12,1 x 21 x 0,5	x	
d	316 60	Ausgleichscheibe 12,1 x 21 x 0,55	x	
38	112 38	Nockenwelle (36 Z)	1	
39	021 49	Dichtring 8 x 2	1	
40	447 97	Sicherungsring A 24 x 1,2	1	
41	112 43	Abdeckscheibe	1	
42	112 37	Antriebsrad für Nockenwelle (18 Z)	1	
43	014 91	Drahtsprengring A 18	2	
44	112 36	Kolbenbolzen	1	
45	443 92	Kolben kompl. 62 Ø	1	mit Bild 43, 44, 46-48
46	112 34	U-Flex-Ring	1	
47	347 59	Rechteckring	1	
48	347 58	Rechteckring verchr.	1	
49	112 27	Dichtung	1	
50	112 33	Zylinder mit Kolben	1	mit Bild 43-48

x = je nach Bedarf

Tafel 733 Spiralgehäuse, Luftkühlung, Zündung

Blatt 1 von 2

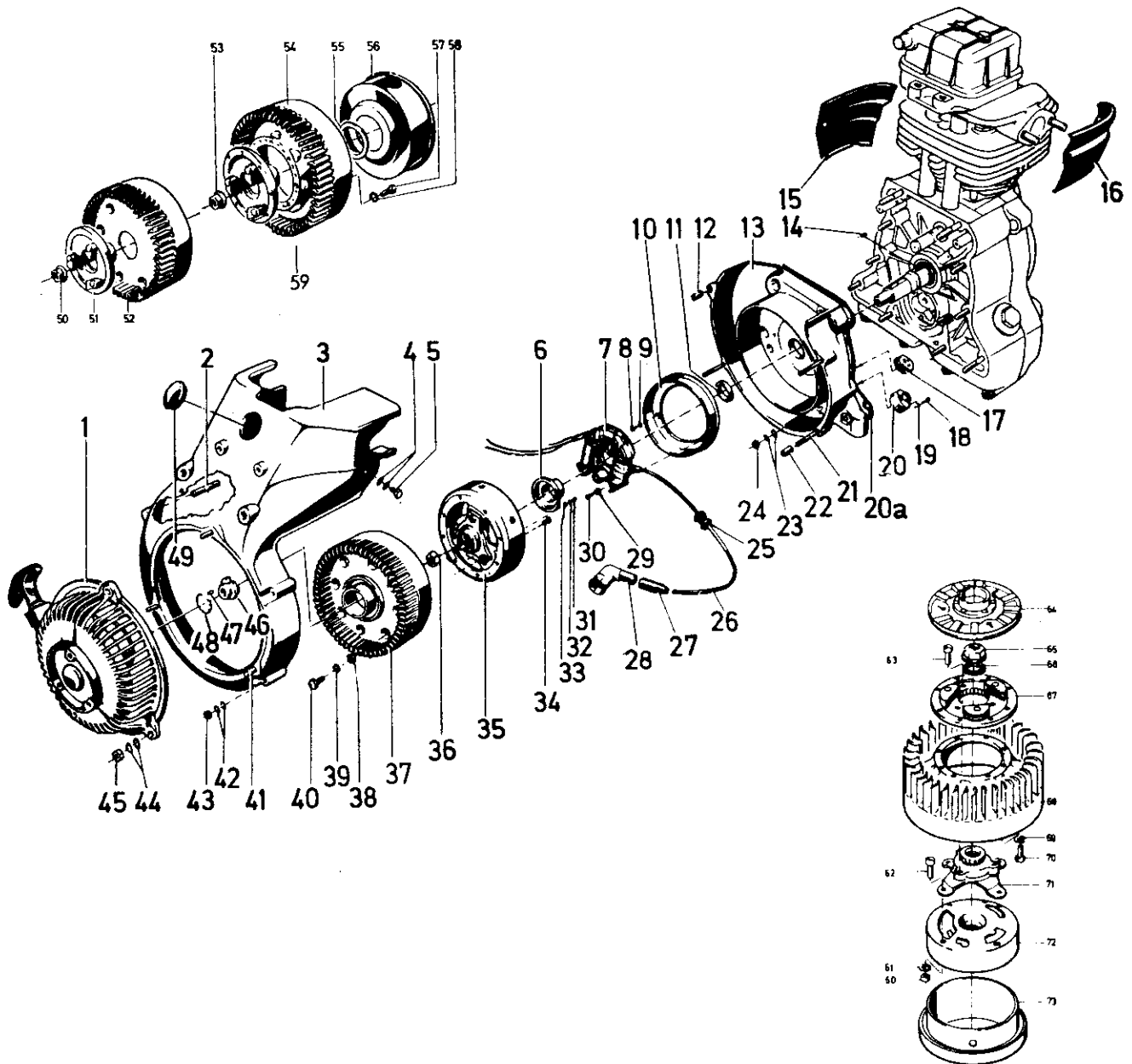


Bild	Teil-Nr.	Benennung	Stück	Bemerkungen
1	478 20	Reversierstarter kompl. (Teilesatz) (mit Stimrastnabe) *	1	
a	316 76	Reversierstarter kompl. (mit Zahnrastnabe) *	1	Einzeltelle siehe Seite 84, Tafel 734
2	249 90	Stiftschraube M 6 x 52	1	
3	112 81	Luftführung	1	mit Bild 2, 41, 49
4	011 89	Federscheibe B 5	4	
5	001 34	Sechskantschraube M 5 x 10 nicht mehr lieferbar	2	
6		Ankerplatte kompl.	1	Einzeltelle siehe Seite 88, Tafel 784
7	113 02	Senkschraube AM 5 x 10	3	} bis Motor Nr. 6519494
8	003 64	Fächerscheibe V 5,3	3	
9	013 11	Abdeckblech	1	
10	306 91	Wellendichtring B 22 x 32 x 7	1	
11	018 78	Passhülse	2	
12	112 84	Spiralgehäuse	1	mit Bild 21
13	112 25	Scheibensfeder 4 x 5	1	
14	016 92	Luftführungsblech links	1	
15	112 80	Luftführungsblech rechts	1	
16	112 79		1	

Tafel 733 Spiralgehäuse, Luftkühlung, Zündung

Blatt 2 von 2

Bild	Teil-Nr.	Benennung	Stück	Bemerkungen
17	112 23	Gummitülle	1	
18	003 39	Linsenschraube M 3 x 16	2	
19	012 92	Federring A 3	2	
20	052 65	Kurzschlusshebel	1	
a	112 24	Dichtung	1	
21	249 90	Stiftschraube M 6 x 52	3	
22	112 84	Passhülse	1	
23	011 90	Federscheibe B 6	20	
24	005 93	Sechskantmutter M 6	10	
25	111 97	Gummitülle	1	
26	031 27	Zündkabel 7 x 550	1	
27	079 81	Schutzkappe NML	1	
28	029 79	Entstörstecker	1	
29	011 89	Federscheibe B 5	6	
30	003 26	Linsenschraube M 5 x 16	3	
31	002 98	Linsenschraube M 4 x 5	3	
32	494 04	Zahnscheibe A 4	3	
33	007 99	Unterlegscheibe 4,3	3	
34		entfällt		
35	478 20	Polrad mit Stirnrastrabe *) (Teilesatz)	1	
a	458 12	Polrad mit Nutennabe (geschraubt *) (Umbausatz)	1	
b	458 12	Polrad mit Nutennabe (genietet *) (Umbausatz)	1	
36	157 72	Sechskantmutter M 12 x 1,25	1	} bis Motor Nr. 6513847
a	012 21	Fächerscheibe A 12,5	1	
37	478 20	Lüfterrad *) (Teilesatz)	1	
38	112 78	Scheibe	8	
39	012 95	Federring A 6	8	
40	001 12	Sechskantschraube M 6 x 16	8	
41	004 44	Stiftschraube M 6 x 15	3	
42	011 90	Federscheibe B 6	8	
43	005 93	Sechskantmutter M 6	4	
44	011 90	Federscheibe B 6	6	
45	005 93	Sechskantmutter M 6	3	
46	167 87	Muttersicherung	1	} ab Motor Nr. 6519495
47	112 85	Zylinderrolle 5 x 5	1	
48	167 76	Sicherungsring	1	
49	139 96	Verschlussdeckel 50 Ø +)	1	
a	170 42	Verschlussdeckel 52 Ø +)	1	
50	157 72	Bundmutter	1	
51	458 12	Sperrstück *) (Umbausatz)	1	
52	458 12	Lüfterrad *) (Umbausatz)	1	
53		siehe Bild 50		
54	458 12	Lüfterrad *) (Umbausatz)	1	
55		entfällt		
56	306 91	Abdeckblech (offen)	1	
57		} entfällt		
58				
59		siehe Bild 51		
60	005 93	Sechskantmutter M 6	4	
61		entfällt		
62	253 24	Innensechskantschraube M 6 x 12)	4	
63	002 50	Innensechskantschraube M 6 x 22)	3	
64	154 94	Seilscheibe (mit Zahnrastmitnehmer)	1	
65	157 72	Bundmutter M 12 x 1,25	1	
66	195 12	Schraubensicherung VS 12	1	
67	445 35	Klinkenplatte)	1	
68	154 90	Lüfterrad)	1	
69	011 90	Federscheibe B 6)	8	
70	001 12	Sechskantschraube M 6 x 16)	8	
71	458 13	Nabe)	1	
72	478 33	Polrad)	1	
73	306 91	Abdeckblech	1	

) = diese Teile sind im Umbausatz 458 12 enthalten.

*) bei Ersatzbedarf ist der aufgeführte Teile- bzw. Umbausatz zu verwenden.

+) auf Ausführung achten

Tafel 647 Ölpumpe

Blatt 1 von 1

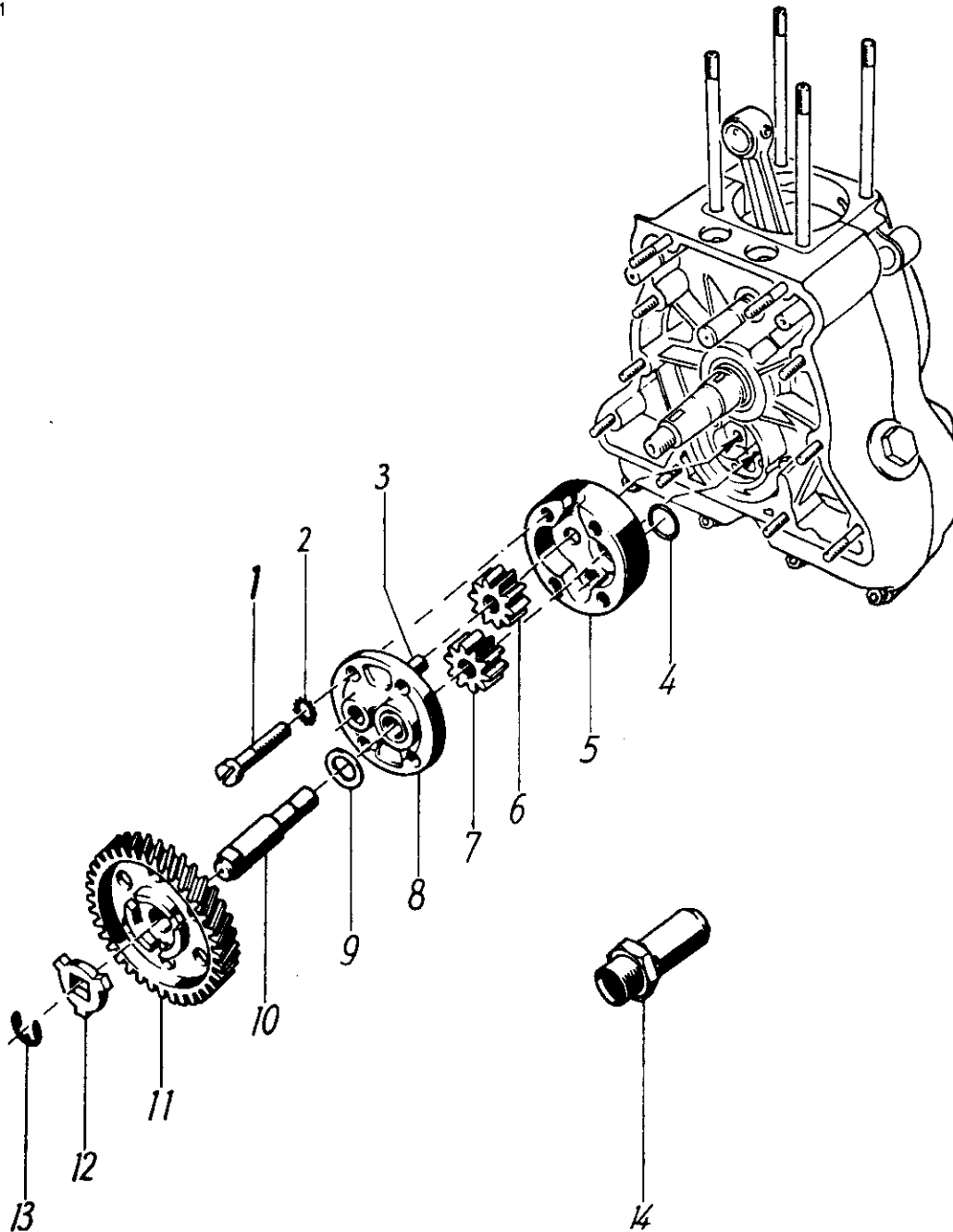


Bild	Teil-Nr.	Benennung	Stück	Bemerkungen
1	003 14	Zylinderschraube M 6 x 30	4	
2	012 18	Fächerscheibe A 6,4	4	
3	112 87	Bolzen für Ölpumpe	1	
4	112 03	Rundschnurring 12 x 16 x 2	1	
5	112 52	Ölpumpengehäuse	1	
6	112 22	Ölpumpenrad	1	
7	112 22	Ölpumpenrad	1	
8	112 51	Deckel für Ölpumpe	1	mit Bild 3
9	112 48	Scheibe 10,2 x 16 x 0,8	1	
10	112 53	Antriebswelle	1	mit Bild 7
11	112 47	Antriebsrad für Ölpumpe (36 Z)	1	
12	112 49	Mitnehmerscheibe	1	
13	014 12	Sicherungsscheibe 7	1	
14	112 50	Überdruckventil	1	

Tafel 649 Reversierstarter (bis Motor-Nr. 6513847)

Blatt 1 von 1

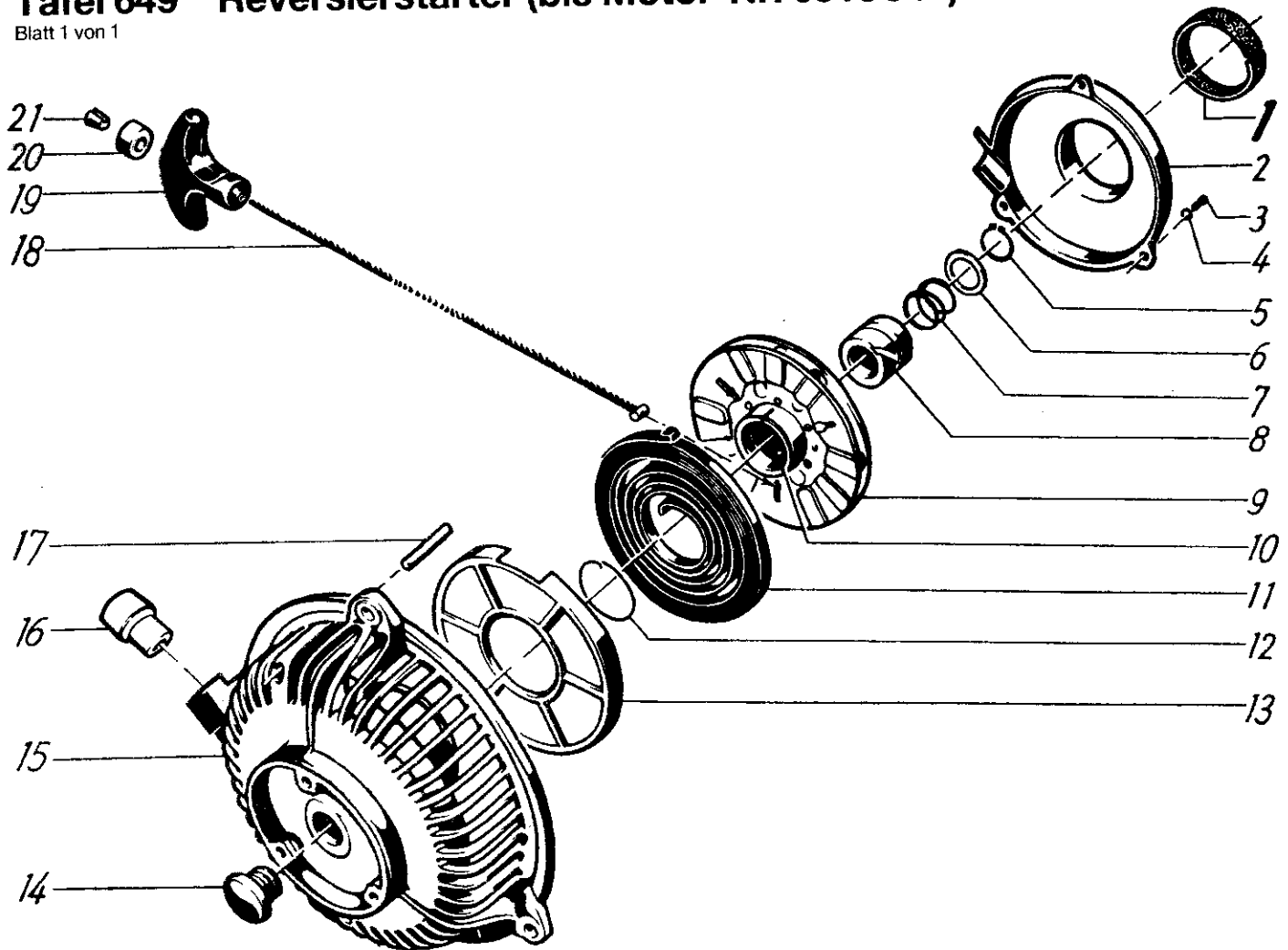


Bild	Teil-Nr.	Benennung	Stück	Bemerkungen
1	112 65	Dichtung	1	
2	154 92	Abdeckung **)	1	
3	003 38	Linsenschraube AM 4 x 10	3	
4	494 04	Zahnscheibe A 4	3	
5	013 30	Sicherungsring 20 x 1,2	1	
6	112 57	Passscheibe 20 x 28 x 1	1	
7	112 56	Bremsefeder für Vorschubhülse	1	
8	112 55	Vorschubhülse	1	
9	478 20	Seilscheibe (m. Stimrastmitnehmer *) (Teilesatz)	1	
10	018 69	Zylinderrolle 4 x 6	1	
11	112 54	Spiralfeder	1	
12	112 58	Drahring	1	
13	112 64	Federtasse	1	
14	112 63	Verschluss-Stopfen	1	
15	112 69	Startergehäuse	1	mit Bild 16, 17
16	112 59	Buchse	1	
17	157 71	Passkerbstift 5 x 36	1	
18	313 13	Seilzug	1	
19	094 11	Griff	1	
20	113 71	Hülse	1	
21	107 39	Kegel	1	

*) bei Ersatzbedarf ist der aufgeführte Teilesatz zu verwenden.

**) bei Einbau der angegebenen Teil-Nr. ist Bild 1 nicht erforderlich.

Tafel 734 Reversierstarter (ab Motor-Nr.)

Blatt 1 von 1

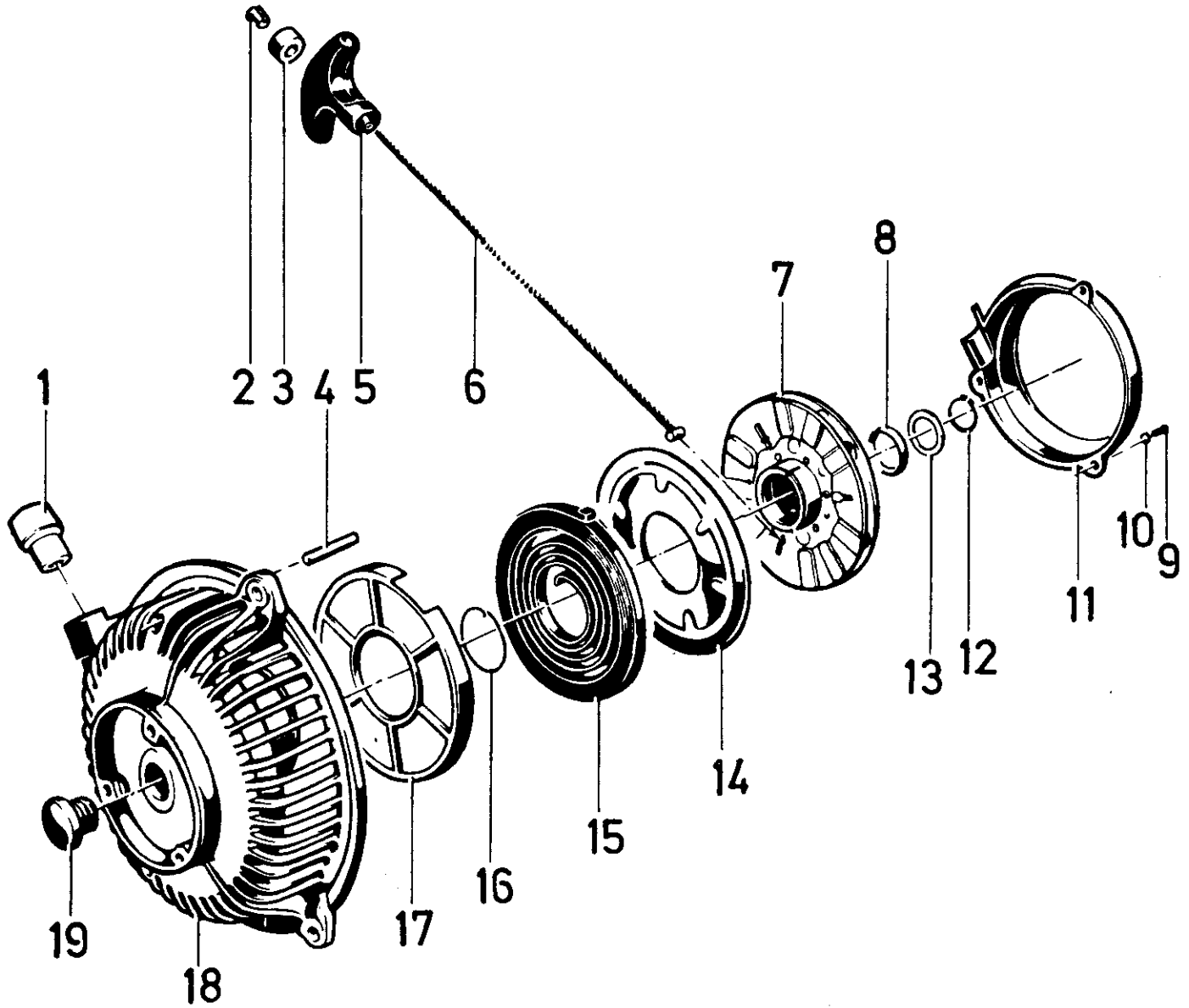


Bild	Teil-Nr.	Benennung	Stück	Bemerkungen
1	112 59	Buchse	1	
2	107 39	Kegel	1	
3	113 71	Hülse	1	
4	157 71	Passkerbstift 5 x 36	1	
5	094 11	Griff	1	
6	313 13	Seilzug	1	
7	154 94	Seilscheibe (mit Zahnrastmitnehmer)	1	
8	154 93	Dichtring 20 x 26 x 4	1	
9	003 38	Linsenschraube AM 4 x 10	3	
10	494 04	Zahnscheibe A 4	3	
11	154 92	Abdeckung	1	
12	013 30	Sicherungsring 20 x 1,2	1	
13	112 57	Passscheibe 20 x 28 x 1	1	
14	154 95	Scheibe	1	
15	112 54	Spiralfeder	1	
16		entfällt		
17	112 64	Federtasse	1	
18	112 69	Startergehäuse	1	mit Bild 1 und 4
19	112 63	Verschluss-Stopfen	1	

Tafel 784 Ankerplatte

Blatt 1 von 1

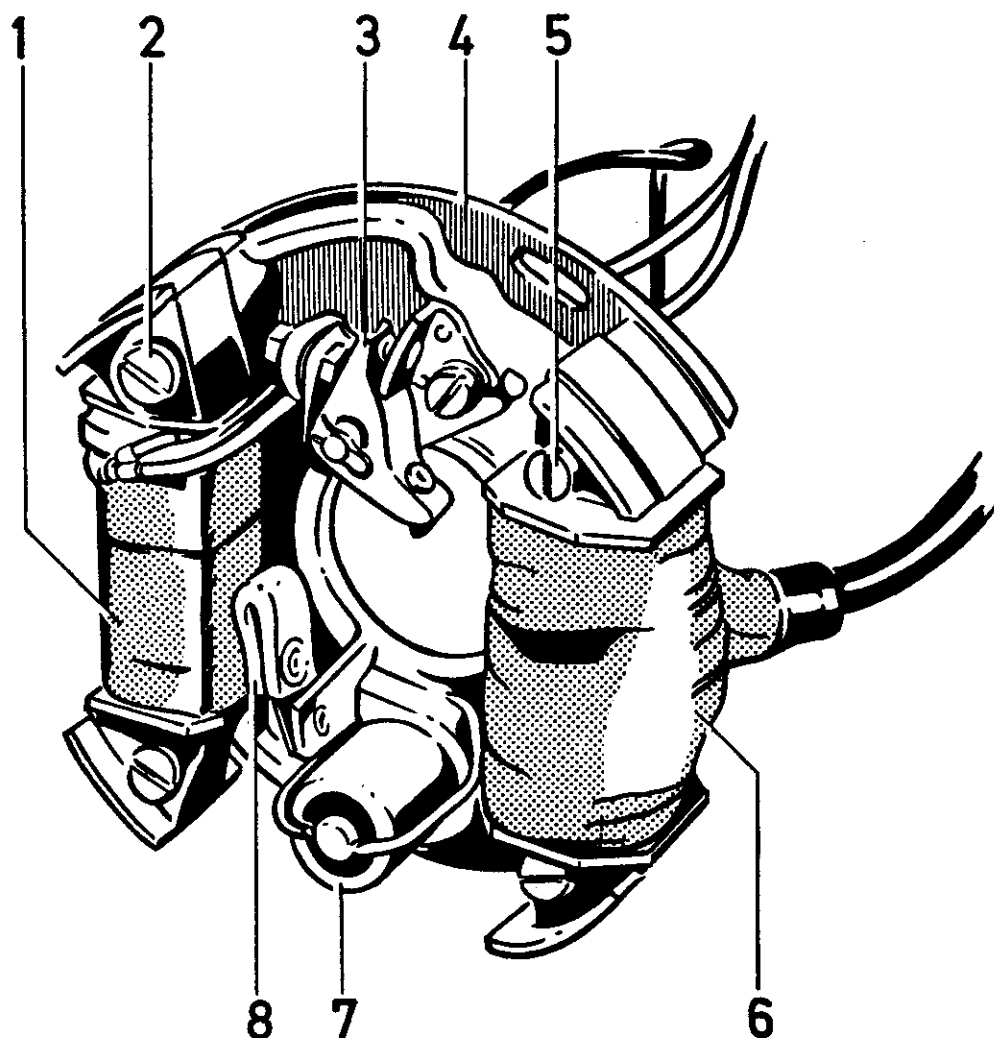
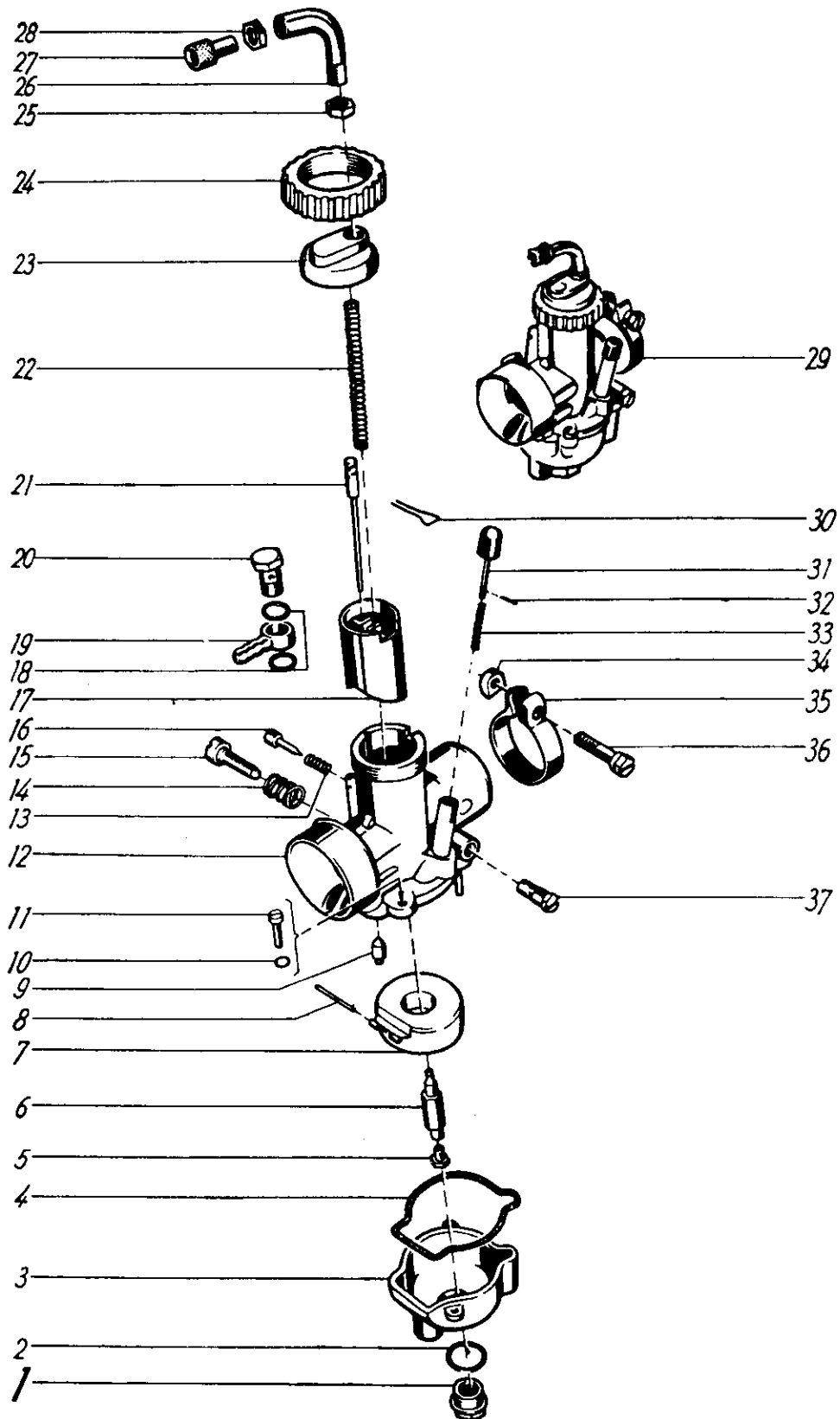


Bild	Teil-Nr.	Benennung	Stück	Bemerkungen
1	030 05	Lichtanker	1	
2	249 84	Zylinderschraube M 5 x 28 NML	2	
a	013 11	Federring B 5	1	
3	100 93	Kontaktsatz	1	
a	007 99	Unterlegscheibe 4,3	1	} zum Befestigen des Kontaktträgers
b	494 04	Zahnscheibe A 4	1	
c	003 38	Linsenschraube M 4 x 10	1	
4	113 02	Ankerplatte kompl.	1	Bild 1-8
5	249 85	Zylinderschraube M 5 x 25 NML	2	
a	013 11	Federring B 5	2	
6	432 31	Zündanker	1	
7	030 12	Kondensator	1	
8	031 23	Schmierdocht mit Blattfeder	1	

Tafel 650 Vergaser 1/20/66

Blatt 1 von 2



Tafel 650 Vergaser 1/20/66

Blatt 2 von 2

Bild	Teil-Nr.	Benennung	Stück	Bemerkungen
1	028 23	Abschluss-Schraube	1	
2	029 05	Dichtring	1	
3	027 37	Schwimmergehäuse	1	
4	029 12	Dichtung	1	
5	303 31	Hauptdüse 100	1	
6	303 59	Nadeldüse 1408	1	
7	027 54	Ringschwimmer	1	
8	028 34	Stift	1	
9	027 97	Schwimmeradel	1	
10	494 04	Zahnscheibe A 4	2	
11	027 59	Klemmschraube	2	
12	101 61	Vergasergehäuse 1/20/66 NML	1	
13	028 74	Feder für Luftregulierschraube	1	
14	028 82	Feder für Stellschraube	1	
15	028 18	Stellschraube	1	
16	028 11	Luftregulierschraube	1	
17	303 11	Gasschieber	1	
18	008 55	Dichtring	1	
19	028 39	Schlauch-Schwenkanschluss	1	
20	028 45	Befestigungsschraube	1	
21	303 60	Düsennadel	1	
22	028 76	Schieberfeder	1	
23	303 09	Deckelplatte	1	
24	027 14	Deckelverschraubung	1	
25	027 74	Mutter	1	
26	102 72	Rohrbogen	1	
27	028 16	Stellschraube	1	
28	027 76	Mutter	1	
29	146 38	Vergaser 1/20/66	1	
30	028 93	Klemmbügel	1	
31	028 07	Tupfer	1	
32	028 09	Splint	1	
33	028 73	Tupferfeder	1	
34	027 75	Mutter	1	
35	028 62	Klemmring	1	
36	027 67	Klemmschraube	1	
37	303 51	Leerlaufdüse 30	1	