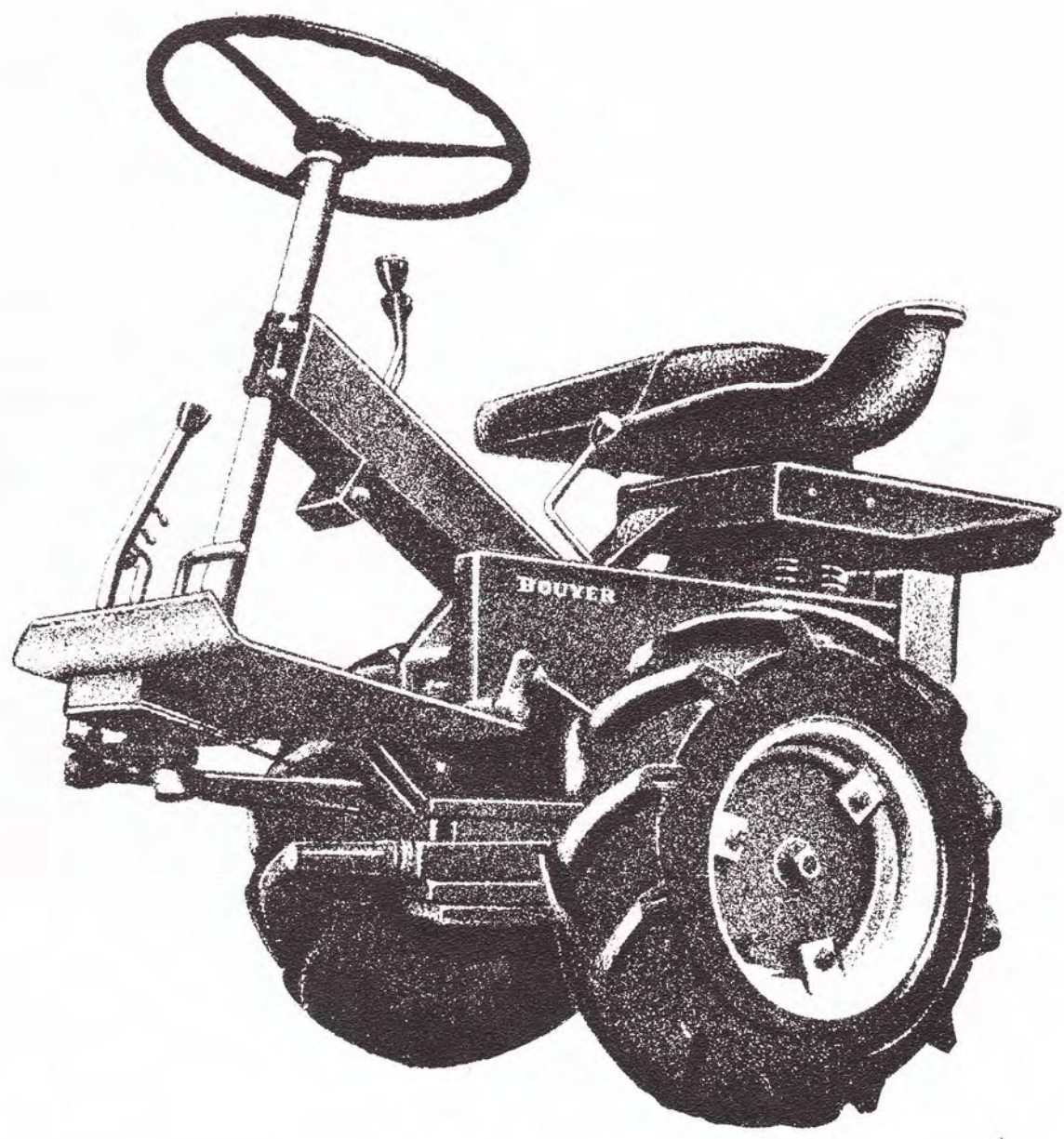


MACHINES AGRICOLES
Lucien QUILLET
LILLERS (P.-de-C.) Tél. 132
R. M. Béthune 7064

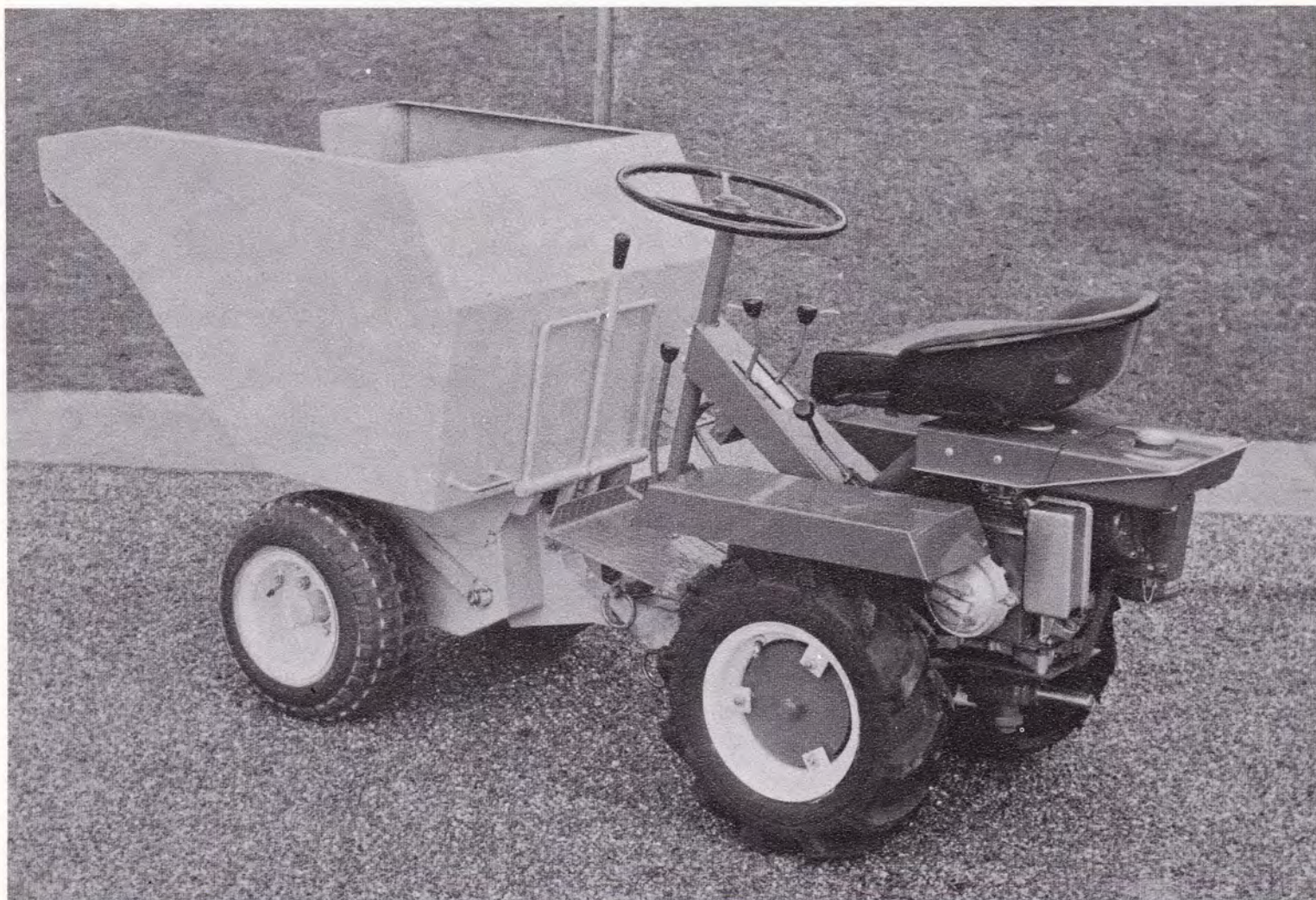
BOUYER T.52



Le BOUYER T. 52 a la particularité d'avoir une fonction de **pousseur** ou de **tracteur** à volonté, en raison de la fixation instantanée de la charge roulante sur le pivot avant ou le pivot arrière par embrochage et cela sans outillage.

La polyvalence du BOUYER T. 52 permet l'adaptation par simple verrouillage de nombreux équipements tels que : bennes basculantes, plateaux et remorques à ridelles amovibles de toutes formes, balayeuses, récipients de toutes natures et de toutes sortes à usage industriel.

Le BOUYER T. 52 très compact, est actionné par un moteur W 239 BERNARD accouplé à une boîte à six vitesses avant et trois vitesses arrière.



Le BOUYER T. 52 sort sans difficulté des terrains les plus difficiles car son pont possède un blocage de différentiel. Conduire le BOUYER T. 52 est un réel plaisir, assis sur un siège très étudié et confortable, le conducteur manœuvre avec facilité car la direction directe est sûre, le volant bien en main, les leviers de changement de vitesses, de gammes et de blocage de différentiel sont groupés.

BOUYER T.52

La balayeuse ramasseuse aspiratrice Z.T. est conçue pour effectuer le nettoyage rapide des usines, garages, entrepôts, sur une largeur de 1 m 120 à chaque passage.

Le balai rotatif vertical nettoie les zones inaccessibles au balai horizontal, nettoyant jusqu'au ras des murs et des obstacles. Le balai horizontal de 0,80 projette dans la benne de 150 litres les différents déchets et poussières répandus sur le sol.

Un aspirateur de 900 m³/h à 120 mm C.E. de dépression, à l'intérieur du caisson, aspire les fines poussières qui sont récupérées dans un sac en tissu filtrant à ouverture totale. On estime le rendement de la Z.T. à 5.000 m³/h.

La Z.T. accouplée au BOUYER T. 52 exécute tous les travaux de balayage de cours, parking, trottoirs, caniveaux. Son rendement est particulièrement intéressant dans le cas des grandes surfaces.



La benne basculante conçue pour des travaux divers s'accouple à l'avant du BOUYER T. 52.

Elle est indépendante du socle porte-essieu.

Sa contenance est de 250 litres ras bord et de 330 litres en dôme. Un levier placé face au conducteur verrouille le basculement de la benne qui peut être bloquée en position plateau pour le transport de matériaux tels que briques, agglomérés...

BOUYER T.52

Pour les travaux extérieurs, il existe une benne de 400 litres de 1,10 m de large à déversement total montée sur des roues de 550 de diamètre afin de circuler dans les terrains défoncés. Le BOUYER T. 52 traverse sans difficulté les trous d'eau et les ornières en utilisant les vitesses très lentes et le blocage de différentiel.

Le rayon de braquage de l'ensemble BOUYER T. 52 avec la benne 400 litres est de 1,50 m, pour une longueur hors tout de 2,20 m.



La remorque plateau avec ridelles amovibles se caractérise par un châssis en mécano-soudure avec platage en bois dur de 1 m de large sur 2 m de long et peut être chargée à 1,500 tonne.

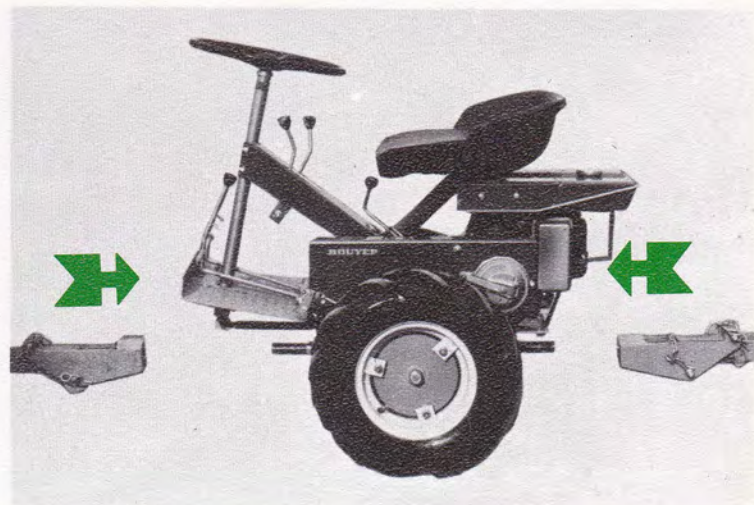
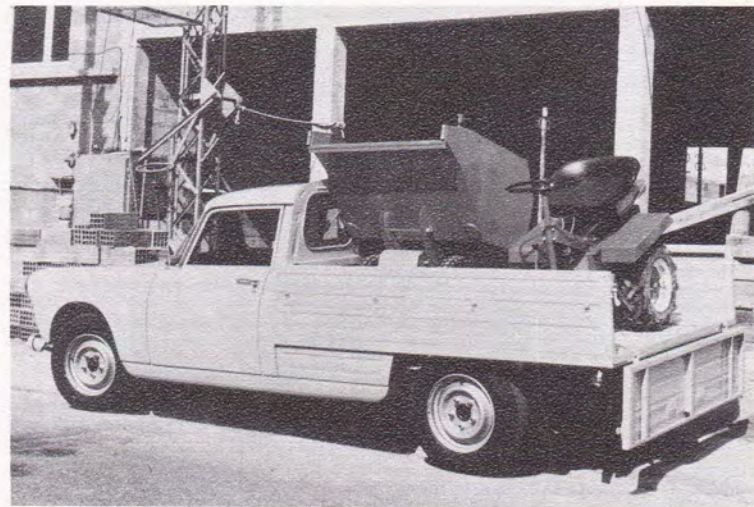
Sa faible hauteur facilite le chargement des colis lourds et encombrants. Les ridelles amovibles en tôle pliée se rabattent, leur montage sur le plateau est rapide.

L'ensemble BOUYER T. 52 et plateau d'une longueur de 3,50 m vire dans un rayon de 3 mètres.

Illustration parfaite d'utilisation imprévue du BOUYER T. 52 qui rend de réels services, sur les aéroports

BOUYER T.52

Le BOUYER T. 52 et sa benne se chargent sans matériel de levage dans une camionnette de 800 kg et trouvent leur place même sur un plateau étroit, le désaccouplement rapide s'exécutant sans outillage.



La benne 200 litres et le BOUYER T. 52 passent par une ouverture de 85 cm de large. Par son braquage à 45°, il évolue avec facilité dans les endroits les plus encombrés.

BOUYER T.52

fiche technique

- Encombrement au sol : 1.200 mm de long par 750 mm de large - hauteur maximum 1.050 mm
- Boîte pont carter fonte perlitique comprenant notamment :
2 gammes de 3 vitesses avant - 1 gamme de 3 vitesses arrière - un différentiel blocable par commande manuelle - un moteur thermique BERNARD type W 239 à lanceur avec retour automatique
- Embayage mécanique commandé
- Direction mécanique avec volant
- Freins à mâchoires, à commande mécanique, sur les roues motrices

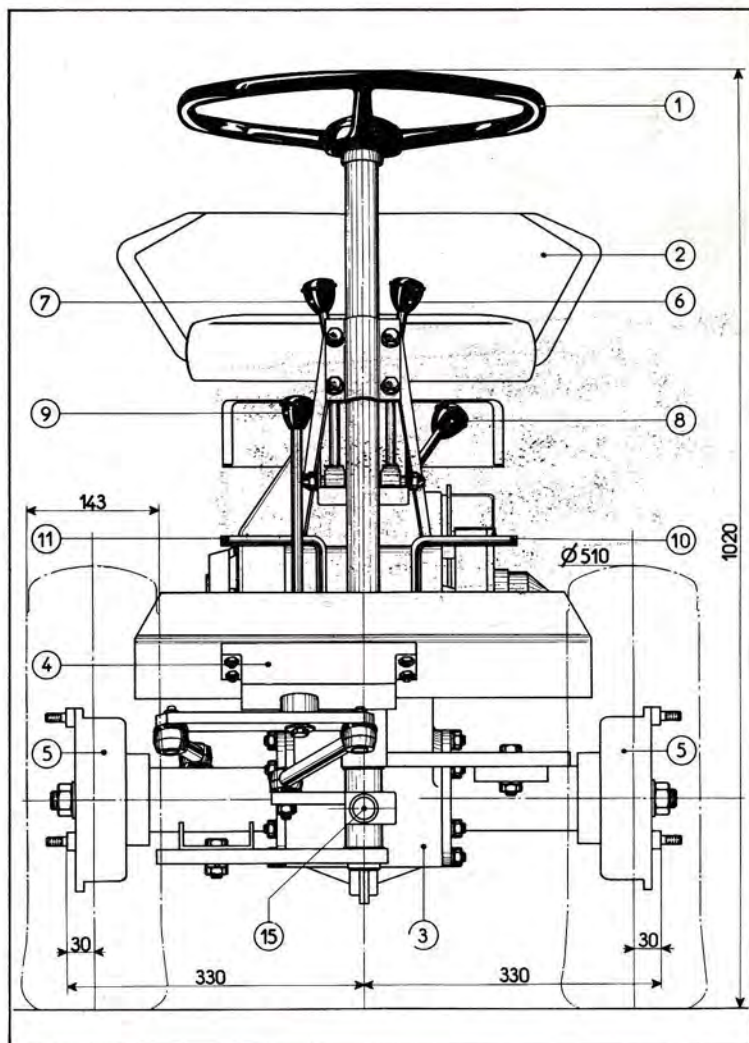
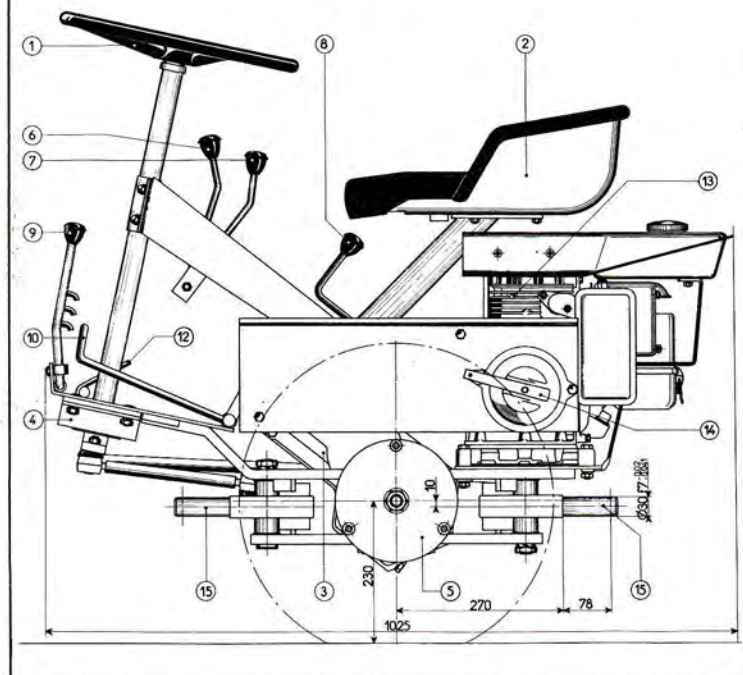
- Plate-forme repose-pieds centralisant toutes les commandes d'embrayage, d'accélération et de freinage par pédales
- Freins de parking
- Roues avec pneu agraire de 5,0 × 10 ou route de 150 × 12

| Vitesses d'avancement avec moteur régime maximum | | | |
|--|------------|------------|------------|
| En km | vitesse 1° | vitesse 2° | vitesse 3° |
| Gamme lente | 2,20 | 4,00 | 7,20 |
| Gamme rapide | 6,70 | 11,30 | 20,00 |
| Gamme arrière | 1,90 | 3,40 | 5,70 |

- Possibilité d'adapter une microcentrale hydraulique

Légende

- | | |
|--------------------------|----------------------------|
| 1 - Volant de direction | 8 - Blocage différentiel |
| 2 - Siège conducteur | 9 - Frein de parking |
| 3 - Boîte de vitesses | 10 - Pédale de freins |
| 4 - Boîtier de direction | 11 - Pédale d'embrayage |
| 5 - Freins tambours | 12 - Pédale d'accélérateur |
| 6 - Levier de gammes | 13 - Moteur essence |
| 7 - Levier de vitesses | 14 - Embayage |
| | 15 - Pivots de direction |



distribué par:



BOUYER

54-TOMBLAINE (France) - Tél. (28) 52.26.62 NANCY (lig. gr.)
R.C. NANCY 57 B 251 - TELEX n° 85966 F