



motoculteurs

27, Rue d'Orléans - 92 - NEUILLY-SUR-SEINE

R. C. Seine 58 B 6527

Tél. 624.73.30 et 31

CB

7DD

8D

11D

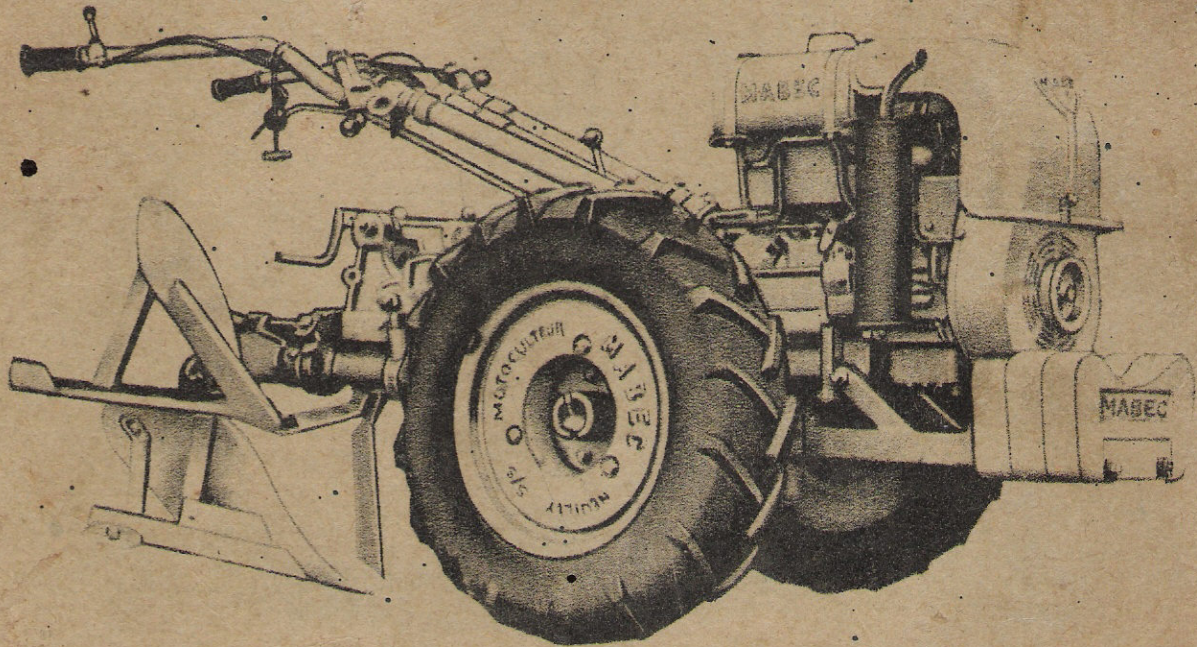
12DD

10LD

10DLD

610D

810D



catalogue de pièces détachées

- S O M M A I R E -

	- Pages -
Partie Avant.....	2
Embrayage.....	7
Boite de Mécanisme.....	II
Mancherons et potence	13
Mancherons à déport instantané.....	22
BARRE d' Attelage.....	24
Attelage Universel A U 7	26
Attelage Universel A U 8	28
Moyeux coulissants.....	30
Carter Commun F H 810	32
Elément Roto- Houe et Fraise	37
Carter Commun F H 8	43
Elément Roto- Houe et Fraise	46
Fût de Brabant	52
Prise de force et boulons de masses de roues..	54

22 23 24

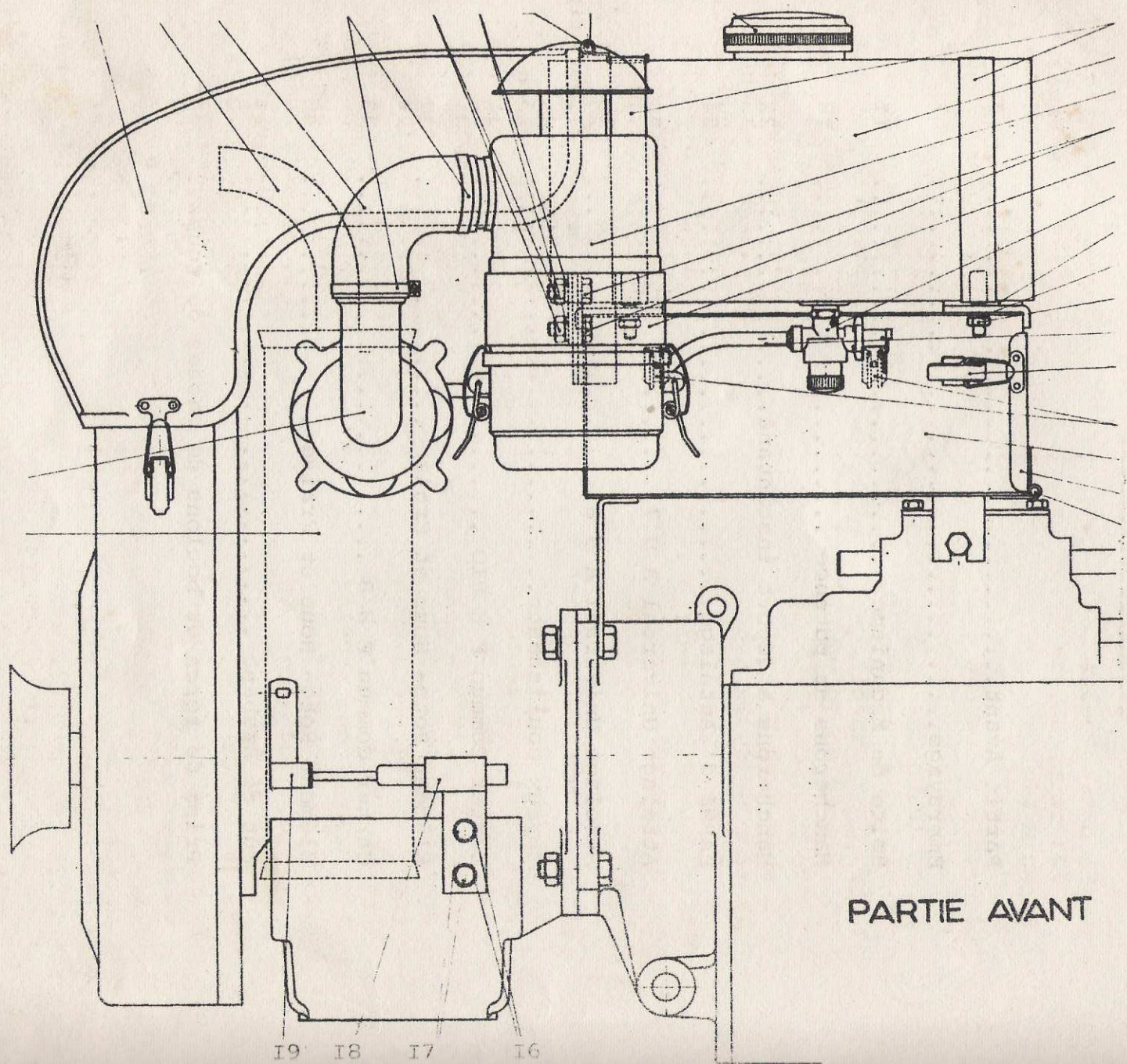
25 26 27 28 29

30

21

20

I
2
3
4
5
6
7
8
9
10
11
12
13
14
15



PARTIE AVANT

I9 I8 I7 I6

N° des Pièces	Désignation	QTE	N° des Pièces	Désignation	QTE
I	Sangle de réservoir I9 223 tous modèles Rcrou H 80-7 Rondelle JZ-7			Tuyauterie gas oil I7253 pour CB IO DLD Tuyauterie arrivée gas-oil	
2	Réservoir d'essence I7 70I pour CB 6IOD-8IOD CB IO LD I9 22I pour CB 8-CB II Réservoir à gas-oil I7227 pour CB IO DLD I9424 pour CB 7- CB I2 sans démarreur I9447 pour CB I2 avec démarreur			Tuyauterie arrivée gas oil I9474 pour CB 7 Tuyauterie essence I974I pour CB II à partir du n° II2I5 avec robinet 2299 Tuyauterie essence I92I9 pour CB8 -CBII jusqu'au n° II2I4	
3	Filtre SOPARIS B. IO7 FIL/BH IO7 tous modèles essence - sauf CB IO L		II	Attache porte de boîte à outils AT/CA 68I-tous mod.	
4	Vis H 8-20-20 de fixation de support de filtre tous modèles essence - sauf CB IO LD		I2	Support de vilebrequin I7 7I5 Vis Parker n° 6 Ø 3,5 x 6,4	
5	Collier de filtre à air SOPARIS I2800 pour CB8/II et 8IOD seulement		I3	Boîte à outils I7703 pour CB IO LD IO DLD -6IOD- 8IOD I9220 pour CB8-CB II I9420 pour CB I2 sans démarreur I9439 pour CB I2 avec démarreur I9487 pour CB 7	
6	Robinet d'essence ROB/28305- tous modèles essence - sauf CB II à partir du II2I5 (ROB 2299)			Porte de boîte à outils :	
7	Tampon feutre de réservoir I9247 - tous modèles			I7704 pour CB 6IOD- 8IOD-IO LD-IO DLD- CB 7 I9230 pour CB8-CB II I9440 pour CB I2	
8	Rondelle JZ 7 de sangle de réservoir			Axe de charnière de porte I9232-tous mod	
9	Ecrou H 80-7 de sangle de réservoir		I4	Rondelle JZ 7 de la commande à distance tous mod. essence	
IO	Tuyau d'essence I77I6 tous modèles essen- ce sauf CB IOLD-CB8-CBII et tuyauterie du robinet à la pompe pour les modè- les CB IO LD et tuyaute- rie de retour de gas oil CB 7 - CB I2 DD		I5		
			I6		

REP.

DESIGNATION

- I7 Vis H 7 I5-I5 -tous modèles -
 I8 Commande à distance
 I7 73I pour CB 6IO D
 I9 245 pour CB 8- CB II
 I9 704 pour CB 8IOD
 I9 Equerre de régulation
 I7 735 pour CB 6IOD -CB 8IOD
 I9 240 pour CB 8 - CB II

MOTEURS

20

Volutes

- | | | |
|----------|--------------------------|---------------------------|
| CB 7DD | SACHS L 400 Diésel | |
| CB 8D | BERNARD W II2 | BM.449.17x03.IOI |
| CB IID | BERNARD W II2 bis | " " |
| CB I2DD | SACHS L 600 Diésel | |
| CB IOLD | LOMBARDINI LA 400 | Se reporter notice moteur |
| CB IODLD | LOMBARDINI LDA 75 Diésel | " " " " |
| CB 6IOD | BERNARD W 6IO | BM.378.09x06.IOI |
| CB 8IOD | BERNARD W 8IO | " " |

CARBURATEURS

21

- | | |
|---------|---|
| CB 6IOD | ZENITH 22 RX fiche de réglage 6722 |
| CB 8IOD | ZENITH 24 RX fiche de réglage 7I28 |
| CB 8D | ZENITH 28 RX fiche de réglage N.I.OI.OO3 |
| CB IID | ZENITH 28 RX fiche de réglage N.I.OI.OO2 |
| CB IOLD | LOMBARDINI (se reporter à la notice moteur). |

22

- | | | |
|------------------------|------|---------------------------|
| Capot moteur | : 24 | : Durite |
| I7 I2I pour CB IO DLD | : | I7 709 pour CB 6IOD |
| I7 286 pour CB IO LD | : | I9 742 pour CB 8IOD |
| I7 702 pour CB 6IOD | : | I9 2I6 pour CB8/CB II |
| I9 224 pour CB 8/CB II | : 25 | : Collier LB 50 B |
| I9 485 pour CB 7 | : 26 | : Ecrou H 80-8 du collier |
| I9 5II pour CB I2 | : | : de filtre |
| I9 697 pour CB 8IOD | : 27 | : Rondelle JZ 8 |

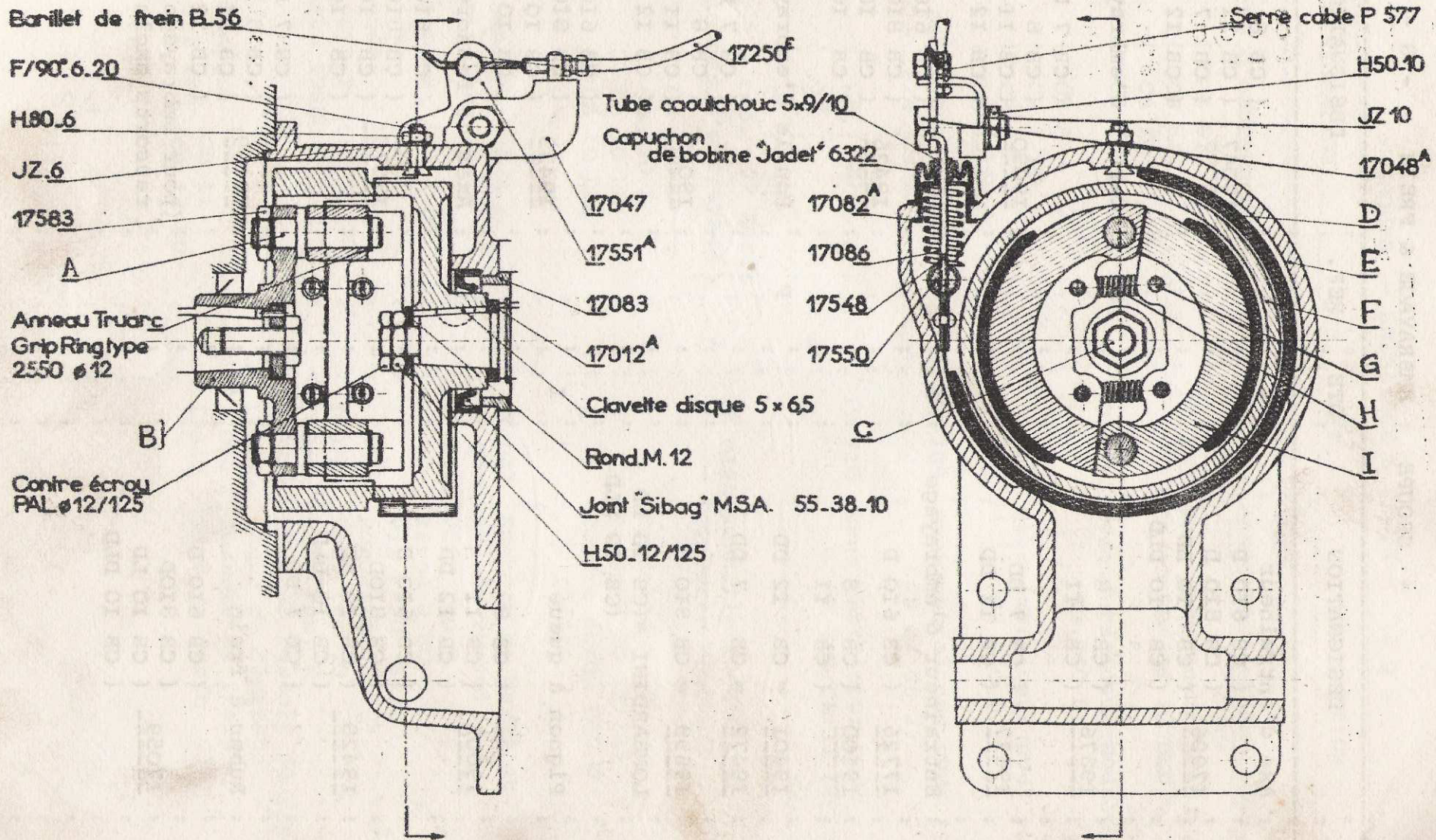
23

- | | | |
|------------------------|------|-----------------------------|
| Pot échappement | : 28 | : Axe de charnière de capot |
| I7 7I7 pour CB 6IOD - | : | : I I9 227 pour CB 8-CB II |
| 8IOD-CB8-CB II | : | : I9 509 pour CB 7- CB I2 |
| CB 7DD-CB I2DD (voir | : 29 | : Charnière de capot |
| notice SACHS) | : | : I9 226 pour CB 8-CB II |
| CB IO DLD (voir notice | : | : CB I2-CB 6IOD-8IOD-CB7 |
| CB IO LD Lombardini | : 30 | : Bouchon de réservoir |
| : | : | : BOU/LB 4390 |
| : | : | : Tous modèles |

REF.	Modèles	QTE	REF.	Modèles	QTE
	<u>ENSEMBLE DE CONTREPOIDS</u>				
821	<u>Pour CB 7 DD</u> comprenant :		505 A/I	<u>Pour CB IO LD</u> Comprenant :	
	I9 49I support			I7 756 Support	
	I7 758A contrepoids AV			I7 757 Contrep/AV	
	I7 758A contrepoids Milieu			I7 757 Contrep/Milieu	
	I7 758 contrepoids AR			I7 758 Contrepoids AR	
	Vis AV H I6/I70/40			Vis AV H I6/I65/40	
	Vis AR H I6/IO5/40			Vis AR H I2/II0/30	
	Ecrou Nylstop AV P I6			Ecrou H 80/I6 AV	
	Ecrou Nylstop AR P I6			Ecrou H 80/I2 AR	
	Epingle SAFIL 4023			Epingle SAFIL 4025	
	I7 753 Broche			Entretoises I7 226	
	Epingle SAFIL 4022				
805	<u>Pour CB 8D/ CB IID</u> comprenant :		505 A/3	<u>Pour CB IO DLD</u> comprenant :	
	I9 IO5 support			I7 756 Support	
	I9 IO6 Contrepoids avant			I7 757 contrep/AV	
	I9 IO7 Contrepoids Milieu			I7 0I4 Contrep/AR	
	I9 IO7 Contrepoids AR			Vis AV H I6/I65/40	
	Vis AV H I6/I70/40			Vis AR H I2/II0/30	
	Vis AR H I6/IO5/40			Ecrou AV H 80/I6	
	Ecrou AV H 80/I6			Ecrou AR H 80/I2	
	Ecrou AR H 80/I6			Epingle SAFIL 4025	
	Epingle SAFIL 4025			I7 226 entretoises	
	I9 IO8 Broche				
	Epingle SAFIL 4022		8I9-A	<u>Pour CB 6IOD -CB 8IOD</u> comprenant :	
805-I	<u>Pour CB I2 DD</u> comprenant :			I9 434 support	
	I9 IO5 support			I7 757 contrep/AV	
	I9 IO6 contrepoids AV			I7 757 contrep/Mil.	
	I9 IO7 contrepoids milieu			I7 758 Contrep/AR	
	I9 IO7 contrepoids AR			Vis AV H I6/I70/40	
	Vis AV H I6/I70/40			Vis AR H I6/IO5/40	
	Vis AR H I6/IO5/40			Ecrou AV H 80/I6	
	Ecrou Nylstop AV P I6			Ecrou AR H 80/I6	
	Ecrou Nylstop AR P I6			Epingle SAFIL 4025	
	Epingle SAFIL 4025				
	I9 IO8 Broche				
	Epingle SAFIL 4022				

REF.	Désignation	REF.	Désignation
<u>PIECES SPECIALES CB 7</u>		<u>PIECES SPECIALES CB 12</u>	
I7 682	Attache-capot	I7 682	Attache capot
I9 471	Bride de raccordement	I9 410	Tuyauterie arrivée d'huile
I9 489	Monogramme Diésel	I9 412	Réservoir d'huile
I9 501	Patte de la tuyauterie	I9 415	Support de réservoir d'huile
I9 683	Support de réservoir d'huile	I9 416	Sangle de " "
I9 695	Tuyauterie d'arrivée d'huile	I9 438	Bride de raccordement pour appareil avec démarreur
I9 473	Vis de la bride I9 471	I9 443	support de batterie
<u>PIECES SPECIALES CB 8IOD</u>		I9 444	Tirant de batterie
I2 839	Verrou de capot	I9 445	couvercle de la bride de raccordement
RES/DZ	Ressort SS 225	I9 446	Barrette de batterie
	Rondelle JZ 7	I9 489	Monogramme Diésel
	Vis H7- IO-IO	I9 503	Tuyauterie retour d'huile
I9 698	Patte sur volute moteur	I9 501	Patte de la tuyauterie I9503
	Vis H 7 -IO-IO	I9681	Protecteur de démarreur
	Rondelle JZ -7	I9 706	Tableau de bord
<u>PIECES SPECIALES CB IO LD</u>		I9 707	Bande de protection
<u>& CB IO DLD</u>			
I7 207	Plaque fermeture capot IO LD - IO DLD		
I7 211	Support filtre à gas oil CB IO DLD		
I7 235	Support AR de capot moteur CB IO LD - IO DLD		
I7 368	Joint de capot moteur CB IO LD - IO DLD		
I7 369	Enjoliveur de calandre CB IO LD- IO DLD		
I7 382	Sigle CB IO DL Grip-ring Ø 2		
I7 383	Sigle CB IOL Grip-ring Ø 2		
I7 682	Attache capot CB 8IO DLD		

EMBRAYAGE ET FREIN



REF.	DESIGNATION	QTE	REF.	DESIGNATION	QTE
A	Axe d'entraineur	2		(CB 8	
	(CB 6IO D			<u>I9047</u> (CB II	
	(CB 8IO D			(CB 7 DD	
<u>I7996</u>	(CB IO LD			(CB I2 DD	
	(CB IO DLD				
			E	Carter d'embrayage	I
	(CB 8			(CB 7 DD	
<u>I9676</u>	(CB II			(CB 8	
				<u>I9090</u> (CB II	
<u>I9677</u>	(CB 7 DD			(CB I2 DD	
	(CB I2 DD				
B	Entraineur d'embrayage	I		(CB 6IO D	
	(CB 6IO D			<u>I9426</u> (CB 8IO D	
<u>I7726</u>	(CB 8			(CB IO LD	
<u>I9IOO</u>	(CB II			(CB IO DLD	
			F	Poulie d'embrayage	I
<u>I94OI</u>	= CB I2 DD			(CB 7 DD	
<u>I9472</u>	= CB 7 DD			(CB 8	
				<u>I909I</u> (CB II	
<u>I9699</u>	= CB 8IO D			(CB I2 DD	
LOMBARDINI	=(CB IO LD			(CB 6IO D	
	(CB IO DLD			(CB 8IO D	
C	Pignon à queue	I		<u>I9433</u> (CB IO LD	
	(CB 8			(CB IO DLD	
<u>I9002</u>	(CB II		G	Axes de ressorts	4
	(CB I2 DD			(CB 6IO D	
	(CB 6IO D			(CB 8IO D	
	(CB 8IOD			<u>I7078</u> (CB IO LD	
<u>I9428</u>	(CB IO LD			(CB IO DLD	
	(CB IO DLD			(CB 7 DD	
	(CB 7 DD			(CB 8	
D	Ruban à frein	I		<u>I9099</u> (CB II	
	(CB 6IO D			(CB I2 DD	
	(CB 8IOD			(pour embrayage à 4	
<u>I7059</u>	(CB IO LD			ressorts exclusivement)	
	(CB IO DLD				

REF.	DESIGNATION	QTE	REF.	DESIGNATION	QTE
I7 550	Axe de l'attache de frein	I			
	Capuchon de bobine 6322	I			
	Tube caoutchouc Ø 5 - 9 X IO	I			
	Ecrou H 50-IO	I			
	Rondelle JZ IO	I			
I7 55IA	Renvoi d'équerre	I			
I7 579	Voir rep. I				
I7 583	Ecrou H 50 12/I50	2			
I7 726	Voir rep.B				
I7 996	Voir rep.A				
	Anneau TRUARC Grip-ring Ø I2				
I9 002	Voir rep. C				
I9 047	Voir rep. D				
I9 084	Voir rep. I				
I9 090	Voir rep.E				
I9 091	Voir rep. F				
I9 098	Voir rep. H				
I9 099	Voir rep. G				
I9 IOO	Voir rep. B				
I9 4OI	Voir rep. B				
I9 426	Voir rep. E				
	Vis H IO 35-25	6			
	Vis H IO 25-25	6			
	Ecrou H 80-IO	6			
	Rondelle JZ IO	I2			
I9 433A	Voir rep. F				
	Joint 55 X 38 X IO	I			
I9 428	Voir rep. C				
I9 472	Voir rep. B				
I9 676	Voir rep. A				
I9 677	Voir rep. A				
I9 679	Voir rep. I				
I9 680	Voir rep. H				
I9 699	Voir rep. B				

A = Baladeur de 2° et prise directe
 pour CB 8/II/I2 DD = I9 016
 pour CB 6IO D/8IO D/ IO LD/ IO DLD = I9 430

B = Pignon de Commande de l'arbre intermédiaire
 pour CB 8/II/I2 DD = I9 006
 pour CB 6IO D/8IO D/ IO LD/ IO DLD = I9 429

C = I/2 arbre de roue 5 trous
 pour CB 8/II/I2 DD)
 CB 8IO D/ IO LD/ IO DLD) = I9 068
 CB 6IO D/ (à partir du)
 n° 6I75I))

Pour CB 6IOD jusqu'au N° 6I 750 = I9 427 (I/2 arbre 4 trous)

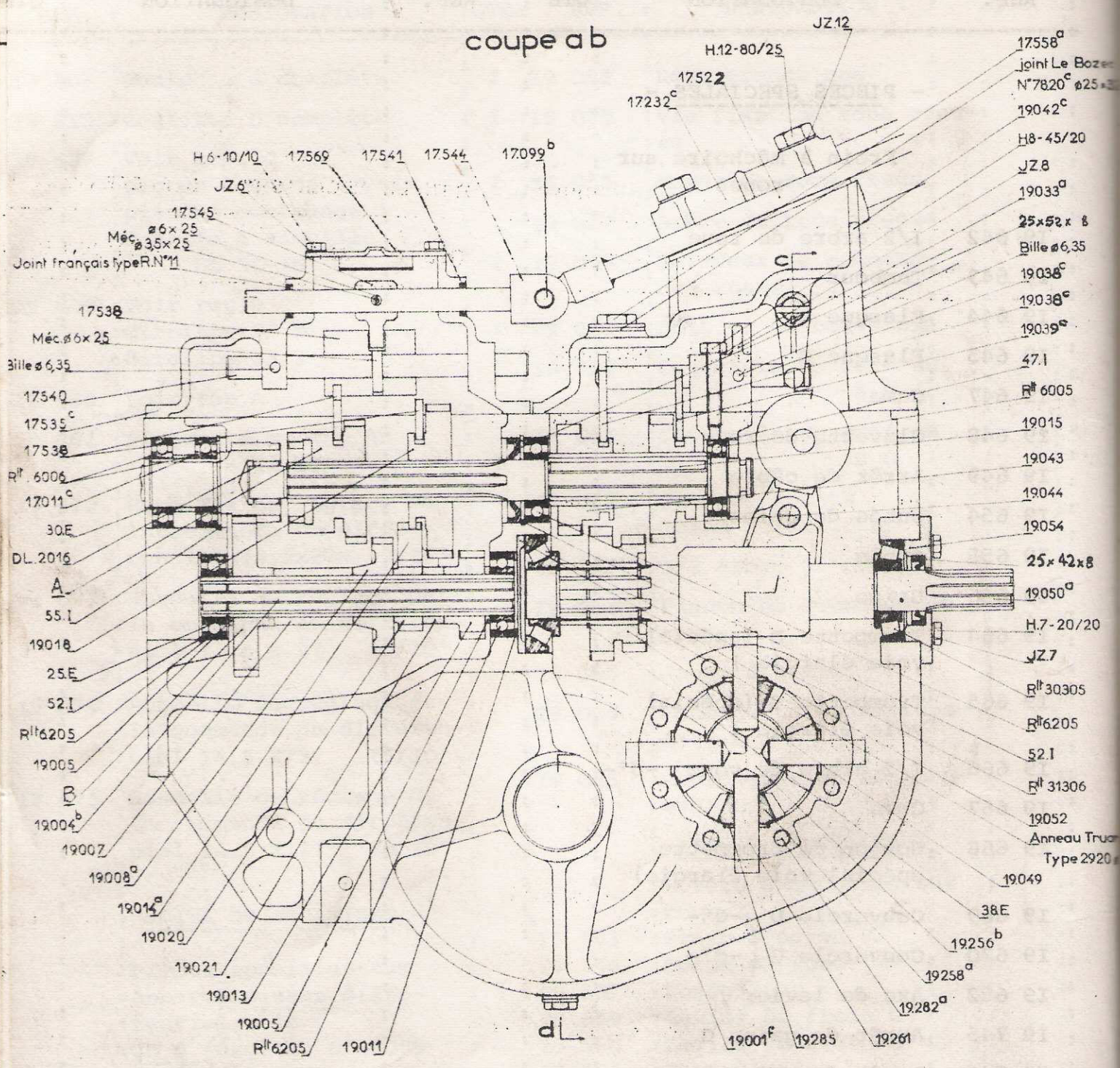
REF.	DESIGNATION	QTE	REF.	DESIGNATION	QTE
I2 469	Goujon de roue	IO	I7 073	Plaquette de marche	
	Ecrou Michelin Ø			AR- 6IOD/8IOD/8/II/	
	I4 X I50	IO		et CB 7 DD	I
I2 507	Rondelle de réglage			Vis H 8 I5-I5	4
	I/IO° de vis sans fin			Rondelle JZ 8	4
			I7 099	Axe de cardan	I
I2 508	Rondelle de réglage			Jauge	I
	2/IO° de vis sans fin				
			I7 535	Support de fourchet-	
I2 509	Rondelle de réglage			te de vitesse	I
	3/IO° de vis sans fin			Bouchon Ø 25/200	I
				Joint cuir 25X32X2	I
I7 009	Téton de centrage	6		Joint type R n° II	4
				Vis H 8 -20-20	6
I7 011	Entretoise du pignon			Rondelle JZ 8	6
	à queue	I			
	Circlips 55 I	I		Fourchette des	
	Circlips 30 E	I	I7 538	vitesses	2
				Goupille "MEC"4X35	2
I7 013	Ressort de verrouilla-				
	ge	4		Axe de fourchette de	
	Vis STBT 8XIO	4	I7 539	Ière et AR	I
I7 071	Vis d'arrêt de l'axe			Axe de fourchette	
	AR	I	I7 540	de 2° et 3°	I
				Goupille "MEC" -	
				3,5 X 25	3
				Goupille "MEC" -	
				6 X 25	3

REF.	DESIGNATION	QTE	REF.	DESIGNATION	QTE
D I9 066	Cage de joint du couvercle D	1	I9 255	Boitier du couvercle	2
G I9 066	-d°- Joint 72X50XI5 DL	2		Vis H 8 I8/I5	8
I9 067	Pignon de commande des roues	2	I9 256	Arbre de différentiel	I
I9 068	Voir rep.C roulement 62IO Circlips 45 E roulement 6205	2 2 2	I9 257	Clabot de blocage	I
I9 070	Ressort de déclabota- ge Rondelle ø I4,5X27X2,5	2 2	I9 258	Satellite	4
I9 073	Goupille V 3 X 30 Camé de déclabotage	2 2	I9 259	Planétaire G	I
I9 079	Axe de fourchette de déclabotage	I	I9 260	Planétaire D	I
I9 081	Axe de déclabotage D	I	I9 261	Axe de satellite Roulement 30305	4 2
I9 082	Axe de déclabotage G	I	I9 262	Baladeur de blocage	I
I9 083	Galet de fourche de déclabotage	2	I9 263	Baladeur de commande des roues	2
I9 086	Goulotte de graissage Vis H 6 I5-IO Ecrou H 80-6 Rondelle JZ 6	I 4 4 4	I9 267	Fourchette de déclabo- tage complète G	I
I9 IO3	Goujon AR Ecrou H80-IO Rondelle JZ IO	4 4 4	I9 268	Fourchette de déclabo- tage complète D	I
I9 251	Boitier différentiel	I	I9 270	Ressort	I
I9 252	Roue creuse	I	I9 272	Fourchette de blocage du différentiel	I
I9 253	Couvercle de côté G	I	I9 273	Galet	I
I9 254	Couvercle de côté D Vis H 8 35/20 Vis H 8 20/20 Vis H 8 I5/I5 Rondelle JZ 8 Joint cuir 8,5xI7x3	I I2 8 I 20 I	I9 274	Goupille "MEC" 8x30 Rondelle M 5 Camé Goupille 6X25	I I I I
			I9 282	Vis de la roue bronze	8
			I9 283	Rondelle des planétai- res	2
			I9 284	Arrêt d'écrou Ecrou H 80-IO	4 8
			I9 285	Rondelle de satellite	4
			I9 286	Entretoise centrale	2

REF.	DESIGNATION	QTE.	REF.	DESIGNATION	QTE.
I9 307	Goulotte G complète	I	I9 051	Roue bronze nue	
I9 310	Goulotte D complète	I	I9 055	Vis fixation roue creuse	
I9 427	Voir rep. C pignon à queue (voir planche embrayage) Douille à aiguille DL 20-I6	I	I9 056	Moyeu de roue creuse	
I9 429	Voir rep. B Circlips 25 E Circlips 52 I	I	I9 057	Arbre de roue creuse	
I9 430	Voir rep. A	I	I9 058	Baladeur de commande des roues	
I9 461	Plaquette marche AR CB I2 DD	I	I9 059	Boitier de couvercle	
I9 672	Rondelle de réglage de la commande du diffé- rentiel I4,5x27x 5/10°		I9 061	Couvercle de côté nu à D	
I9 673	Rondelle de réglage de la commande du différen- tiel I4,5 X 27 IO/IO°		I9 061	Couvercle de côté nu à G	
I9 674	Rondelle de réglage de la commande du différen- tiel I4,5 X 27 I5/IO°		I9 062	Cage de joints Joint 50X72XI5 DL	
I9 675	Rondelle de réglage de la commande du différen- tiel I4,5 X 27 20/IO°		I9 063	I/2 arbre de roue	
			I9 064	Pignon de commande de roue	
			I9 065	Jauge d'huile	
			I9 084	Fourchette de déclabo- tage D	
			I9 085	Fourchette de déclabo- tage G	
				<u>-PIECES SPECIALES -</u>	
	<u>-BOITE DE MECANISME -</u>			-frein à mâchoire sur roues -	
	Pièces spéciales aux		I9 543	Frein d'écrou	
	appareils sans diffé-		I9 544	Écrou de roue	
	rentiel, soit :		I9 557	Rondelles	
	CB 8 jusqu'au n° 8089		I9 559	Levier de frein D	
	sauf 8023-8038-8052-		I9 560	Levier de frein G	
	8063-8072-8086-8089		I9 635	Articulation	
	CB II jusqu'au n° II024		I9 636	Secteur cranté	
	sauf II014- II020-II022-		I9 637	Axe du levier	
	II028		I9 638	Pivot	
			I9 639	Axe de cliquet	
			I9 640	Ressort de cliquet	

REF.	DESIGNATION	QTE	REF.	DESIGNATION	QTE
	<u>- PIECES SPECIALES -</u>				
	Frein à mâchoire sur roues				
I9 642	I/2 arbre de roue				
I9 643	Tambour				
I9 644	Flasque D				
I9 645	Flasque G				
I9 647	Came				
I9 648	Clavette de roue				
I9 649	Arrêt de câble				
I9 654	Butée de gaine				
I9 655	Câble				
I9 656	Gaine				
I9 664	Trompette D (spécial voie élargie)				
I9 665	Trompette G (spécial voie élargie)				
I9 666	I/2 arbre de roue -d°-				
I9 667	Came				
I9 668	Goujon de trompette spécial voie élargie)				
I9 669	Couvercle D -d°-				
I9 670	Couvercle G -d°-				
I9 682	Axe de levier				
I9 745	Arrêt de gaine G				
I9 746	Arrêt de gaine D				

coupe a b



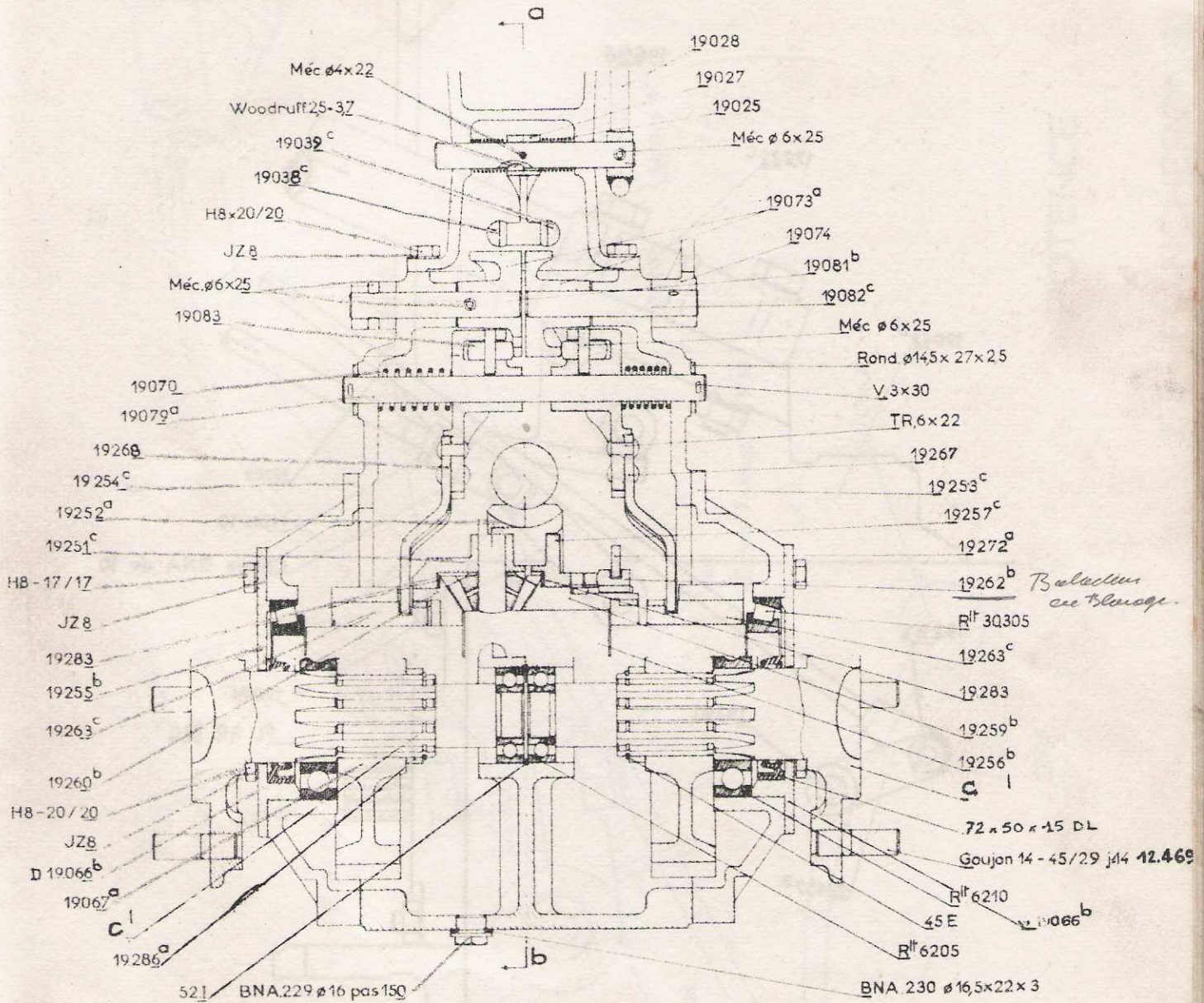
- H.6-10/10
- JZ 6
- 17569
- 17541
- 17544
- 17099^b
- 17545
- Méc. $\phi 6 \times 25$
- Méc. $\phi 35 \times 25$
- Joint français type R.N°1
- 17538
- Méc. $\phi 6 \times 25$
- 38E
- 17540
- 17535^c
- 17538
- Rf 6006
- 17011^c
- 30E
- DL 2016
- A
- 55.1
- 19018
- 25E
- 52.1
- Rf 6205
- 19005
- B
- 19004^b
- 19007
- 19008^c
- 19014^a
- 19020
- 19021
- 19013
- 19005
- Rf 6205
- 19011

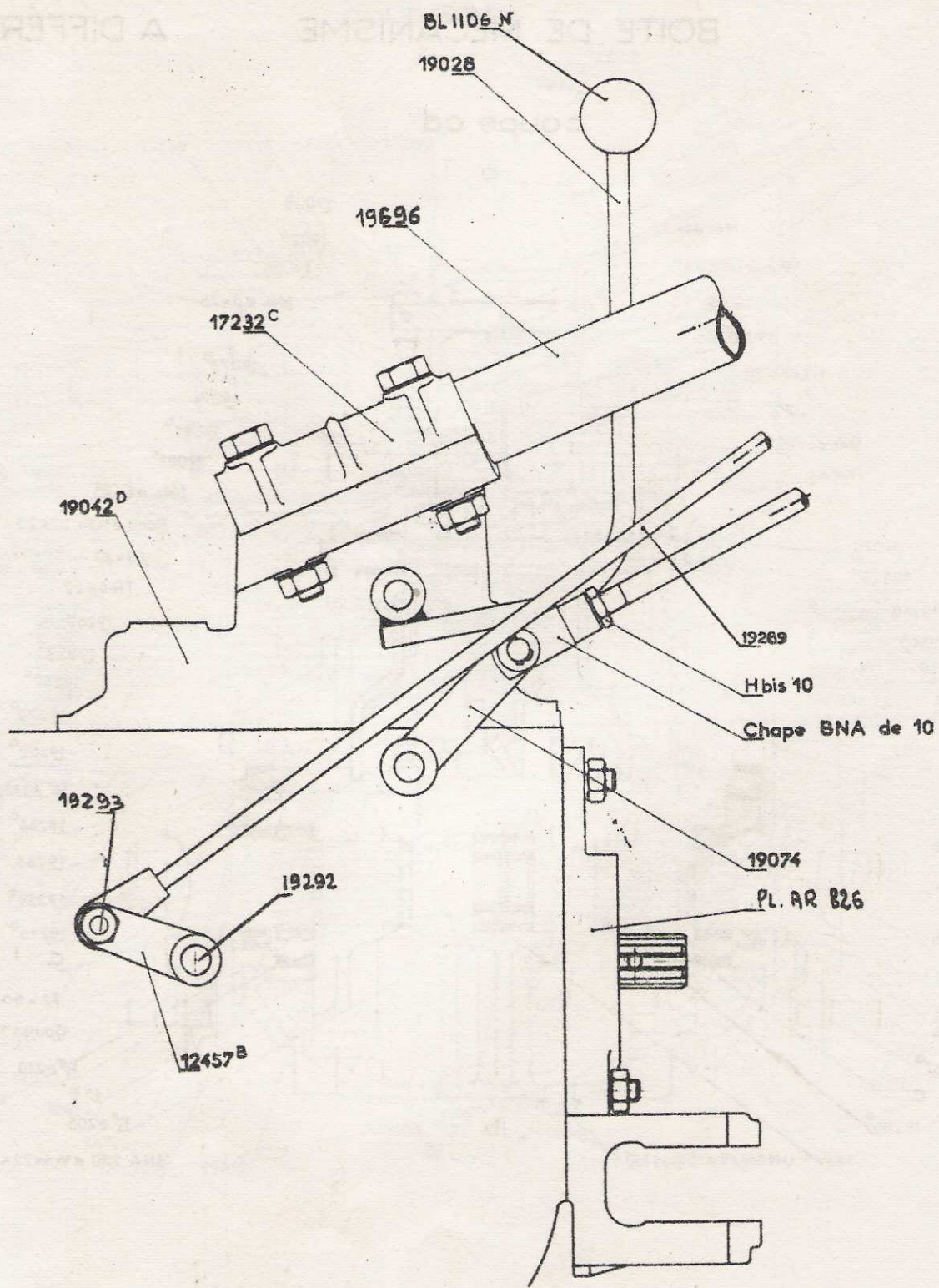
- JZ 12
- H.12-80/25
- 17522
- 17232^c
- 17558^a
- Joint Le Bozer N°7820^c $\phi 25 \times 3$
- 19042^c
- H.8-45/20
- JZ 8
- 19033^a
- 25x52x8
- Bille $\phi 6,35$
- 19038^c
- 19038^c
- 19039^c
- 47.1
- Rf 6005
- 19015
- 19043
- 19044
- 19054
- 25x42x8
- 19050^a
- H.7-20/20
- JZ 7
- Rf 30305
- Rf 6205
- 52.1
- Rf 31306
- 19052
- Anneau Truc Type 2920
- 19049
- 38E
- 19256^b
- 19258^a
- 19282^a
- 19001^f
- 19285
- 19261

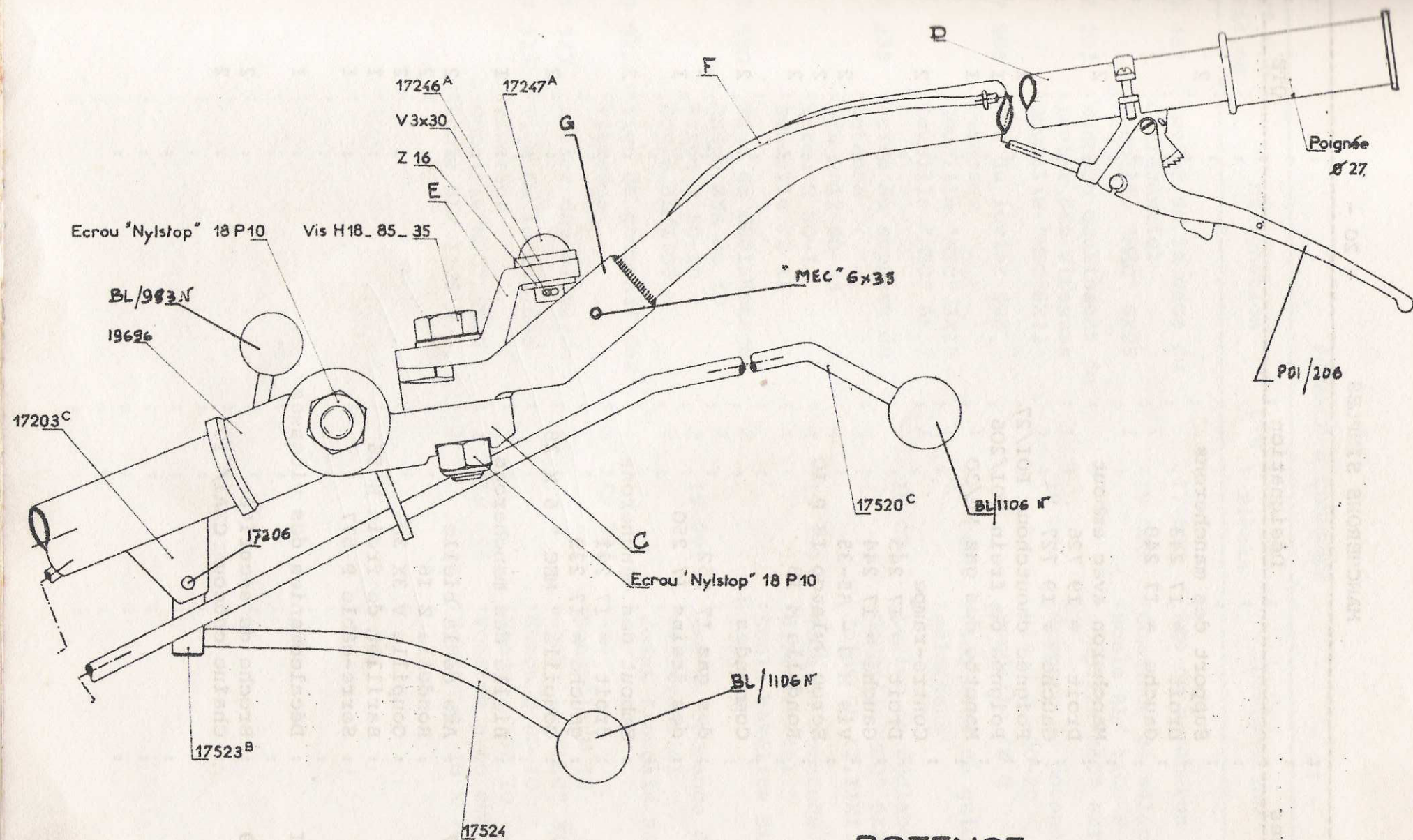
BOITE DE MÉCANISME

A DIFFÉRENTIEL

coupe cd







POTENCE

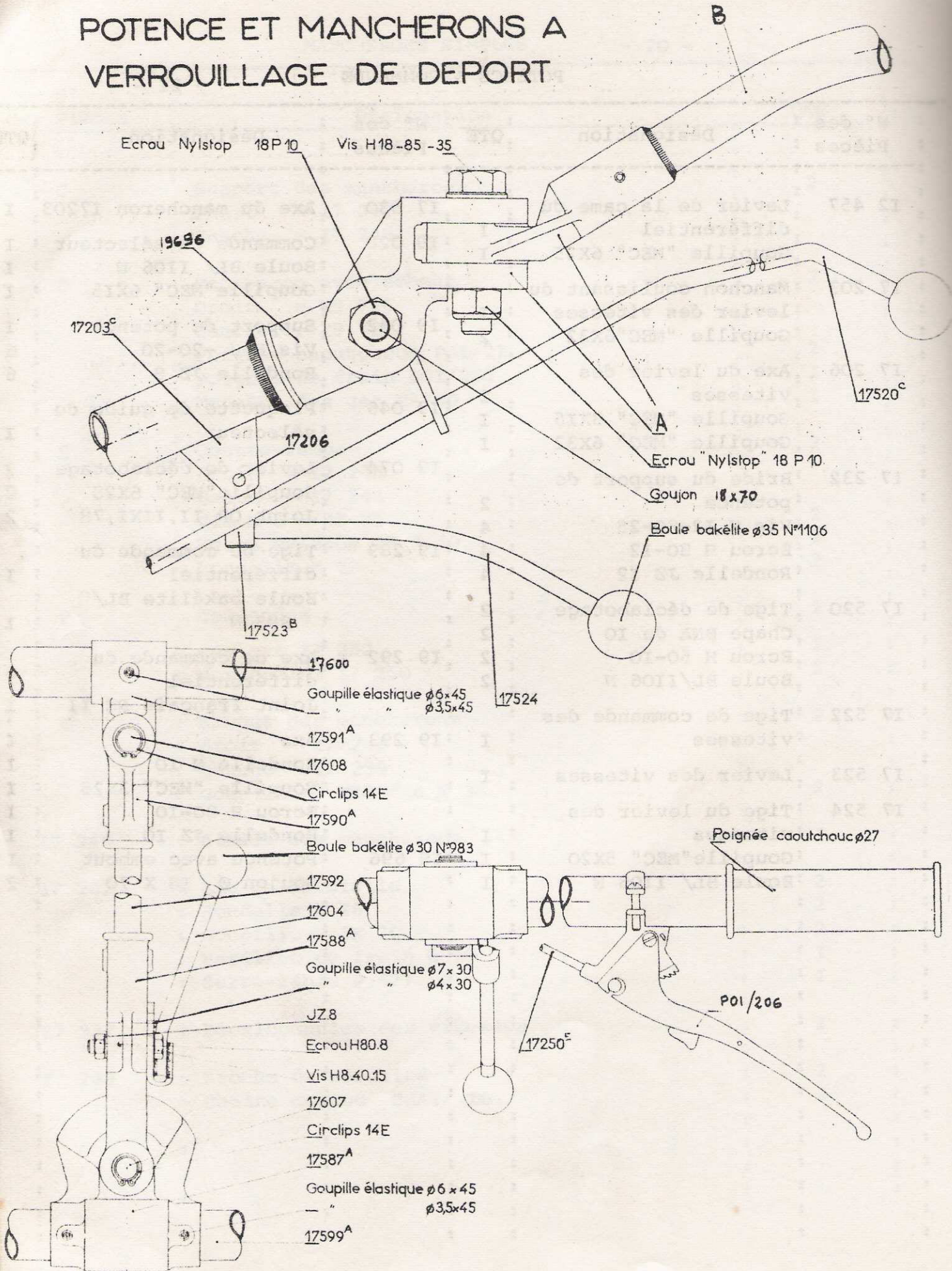
ET MANCHERONS

N° des Pièces	Désignation	QTE
C	Support des mancherons Droit = I7 243 Gauche = I7 248	2
D	Mancheron avec embout Droit = I9 726 Gauche = I9 727 Poignée caoutchouc POI/27 Poignée de frein POI/206 Manette des gaz MA/30	2 2 I I
E	Contre-rampe Droit = I7 245 Gauche = I7 244 Vis H 3 - 85-35 Ecrou Nylstop I8 P IO Rondelle M I8	2 2 2 2
F	Commandes : des gaz I7 252 des freins I7 250	2 I I
G	Embout des mancherons droit = I7 24I gauche = I7 239 Goupille " MEC " 6 X 38	2 2
I7 246	Bielle des mancherons	I
I7 247	Axe de la bielle Rondelle Z I6 Goupille V 3X 30 Barillet de frein B 56 Serre-câble P 577	2 2 2 I I
I7 53I	Décalcomanies des vitesses	I
I7 739	Broche de sécurité Chaîne coucou CHAI/ IO	2 2

POTENCE & COMMANDE

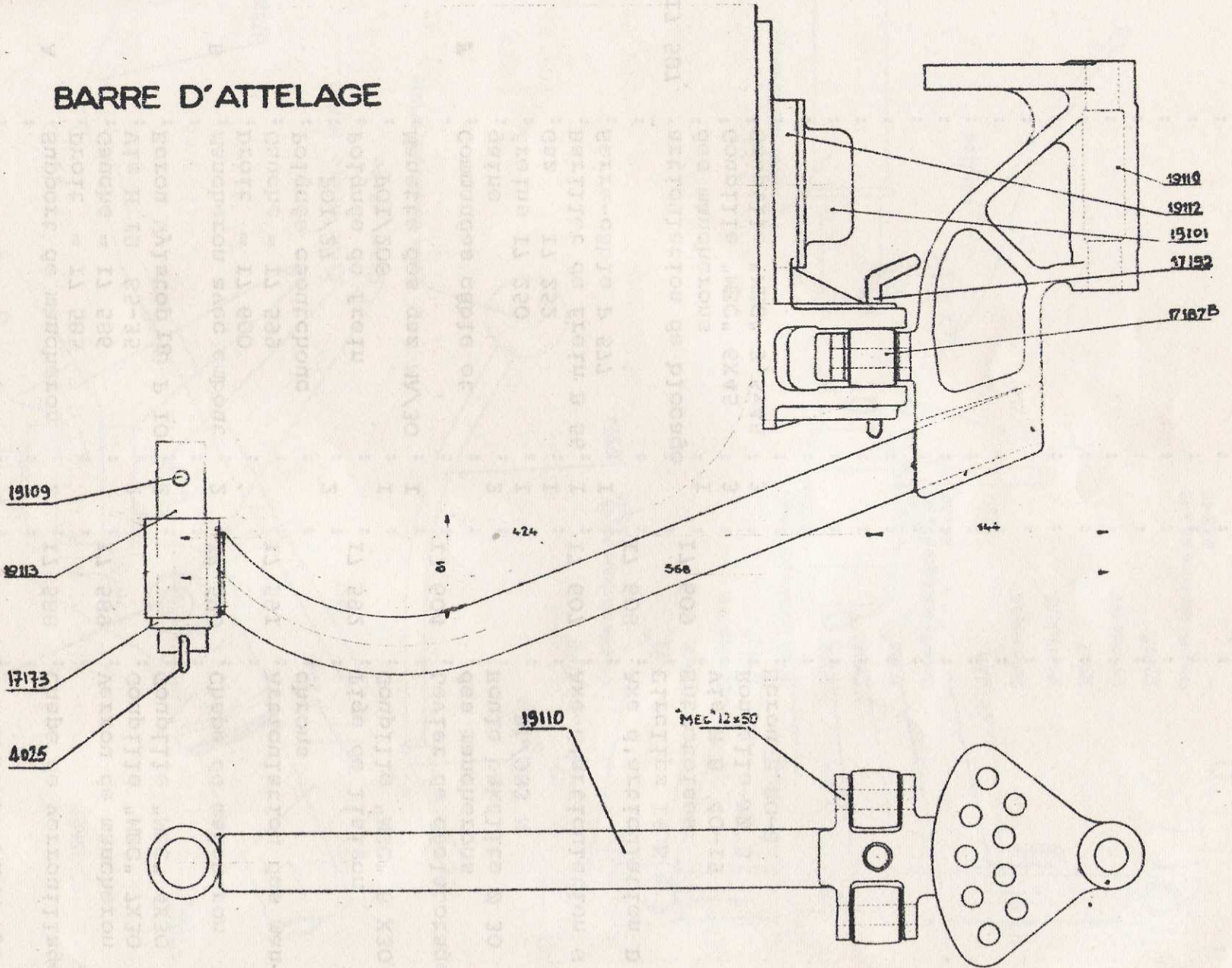
N° des Pièces	Désignation	QTE	N° des Pièces	Désignation	QTE
I2 457	Levier de la came du différentiel	I	I7 530	Axe du mancheron I7203	I
	Goupille "MEC" 6X25	I	I9 028	Commande de sélecteur	I
I7 203	Manchon coulissant du levier des vitesses	I		Boule BL/ IIO6 N	I
	Goupille "MEC" 6X32	2		Goupille "MEC" 6XI5	I
I7 206	Axe du levier des vitesses	I	I9 042	Support de potence	I
	Goupille "MEC" 3XI5	I		Vis H 8 -20-20	6
	Goupille "MEC" 6X32	I		Rondelle JZ 8	6
I7 232	Bride du support de potence	2	I9 046	Plaquette de guide du sélecteur	I
	Vis H I2-80-25	4		Levier de déclabotage	2
	Ecrou H 80-I2	4		Goupille "MEC" 6X28	3
	Rondelle JZ I2	4	I9 074	Joint OR II, IIXI, 78	2
I7 520	Tige de déclabotage	2		Tige de commande du différentiel	I
	Chape BNA de IO	2		Boule bakélite BL/ 983 N	I
	Ecrou H 50-IO	2	I9 292	Axe de commande du différentiel	I
	Boule BL/IIO6 N	2		Joint français RN II	I
I7 522	Tige de commande des vitesses	I	I9 293	Axe	I
I7 523	Levier des vitesses	I		Rondelle M IO	I
I7 524	Tige du levier des vitesses	I		Goupille "MEC" 3X25	I
	Goupille "MEC" 5X20	I		Ecrou H 80-IO	I
	Boule BL/ IIO6 N	I		Rondelle JZ IO	I
			I9 696	Potence avec embout	I
				Goujon Ø 18 X 70	2

POTENCE ET MANCHERONS A VERROUILLAGE DE DEPORT



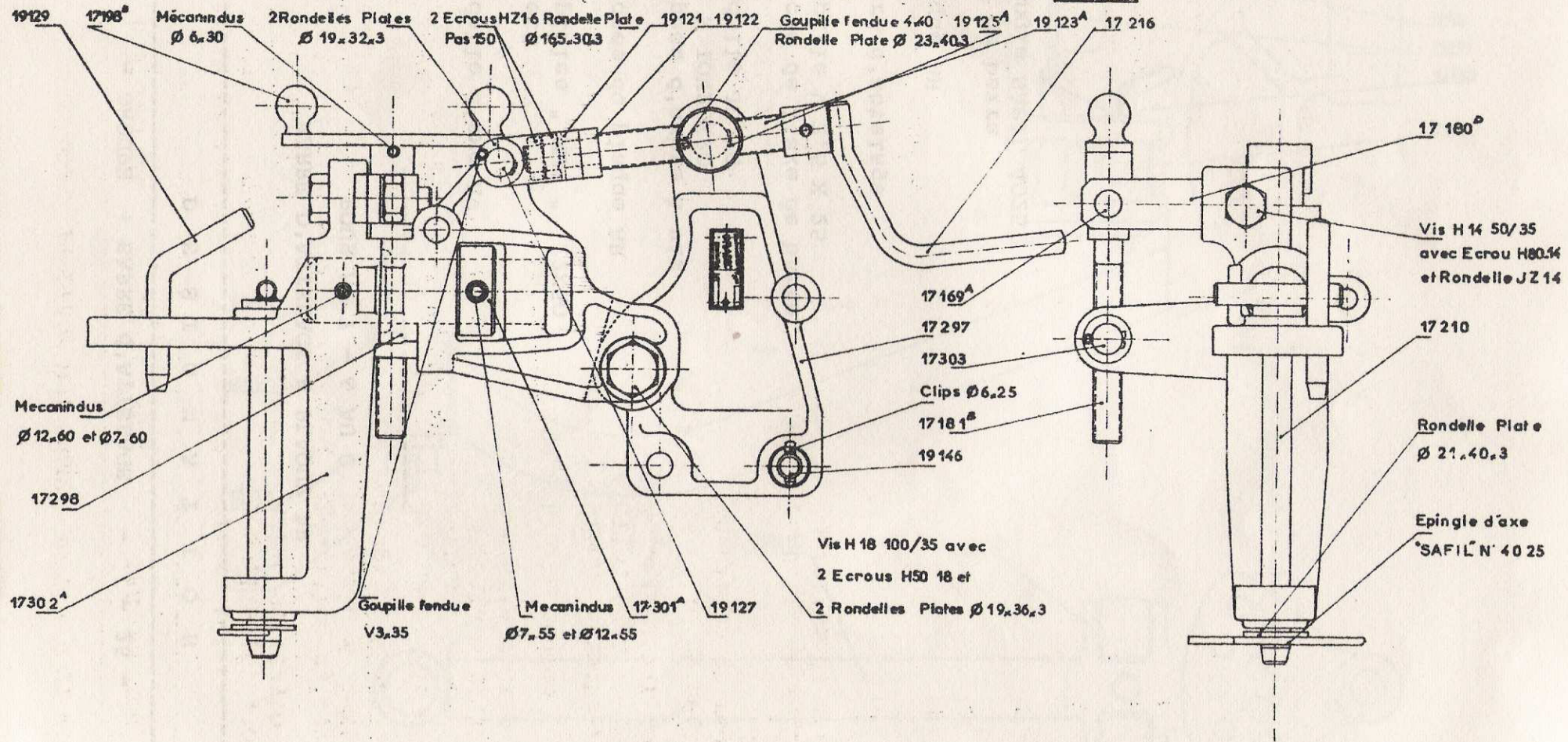
N° des Pièces	Désignation	QTE	N° des Pièces	Désignation	QTE
A	Support de mancheron	2	I7 588	Chape de verrouillage	I
	Droit = I7 585				
	Gauche = I7 586		I7 589	Verrou de mancheron	I
	Vis H I8 85-35	2		Goupille "MEC" 7X30	I
	Ecrou Nylstop I8 P IO	2		Goupille "MEC" 4X30	I
B	Mancheron avec embout	2	I7 590	Chape de mancheron	I
	Droit = I7 600				
	Gauche = I7 599		I7 59I	Articulation des man-	
	Poignée caoutchouc			chrons	I
	POI/27	2			
	Poignée de frein		I7 592	Tige de liaison	I
	POI/206	I		Goupille "MEC" 6 X30	2
	Manette des gaz MA/30	I			
F	Commandes câble et		I7 604	Levier de déclabotage	
	gaine	2		des mancherons	I
	freins I7 250	I		Boule bakélite Ø 30	
	Gaz I7 252	I		BL/983 N	I
	Barillet de frein B 56	I	I7 607	Axe d'articulation G	I
	Serre-câble P 577	I			
			I7 608	Axe d'articulation D	I
I7 587	articulation de blocage			Circlips I4 E	4
	des mancherons	I	I7 609	Entretoises	I
	Goupille "MEC" 6X45	3		Vis H 8 40-I5	I
	Goupille "MEC" 3,5x45	3		Rondelle JZ 8	I
				Ecrou H 80-8	I

BARRE D'ATTELAGE

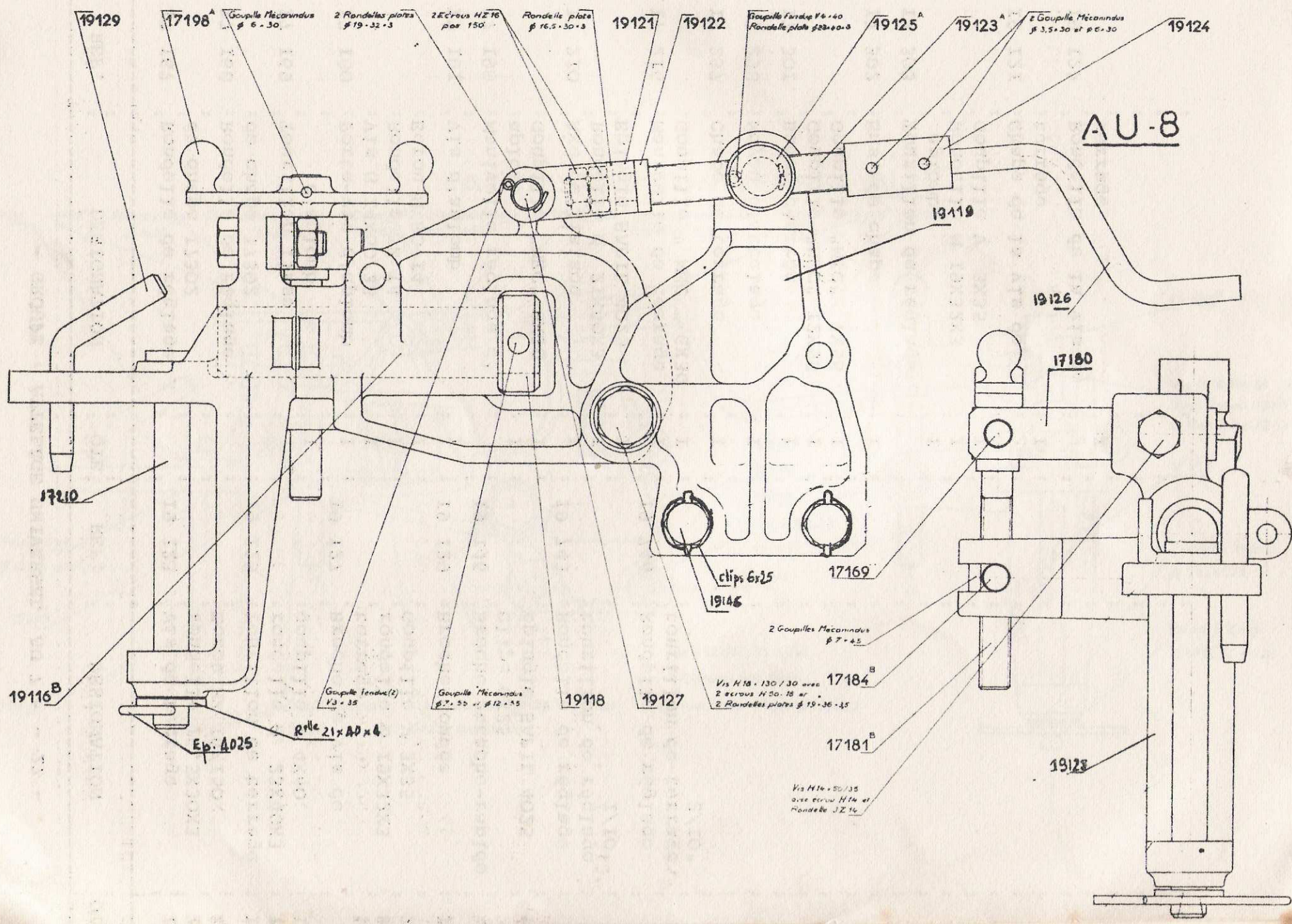


REF.	D E S I G N A T I O N	QTE
BARRE D'ATTELAGE & PLAQUE AR POUR AU 7 - & AU 8 -----		
I7 I73	Rondelle d'axe AV	1
I7 I87	Galets Goupilles " MEC " I2X50	2 2
I7 I92	Broches de plaque AR	2
I9 IOI	Chapeau d'arbre à vis Vis H IOX20X20 Rondelle JZ IO	1 4 4
I9 IO9	Broche de l'axe de barre Goupille V 2,5 X 25	1 2
I9 IIO	Barre d'attelage	1
I9 I12	Plaque AR	1
I9 I13	Axe de barre Epingle SAFIL 4025	1 1

ATTELAGE UNIVERSEL AU 7

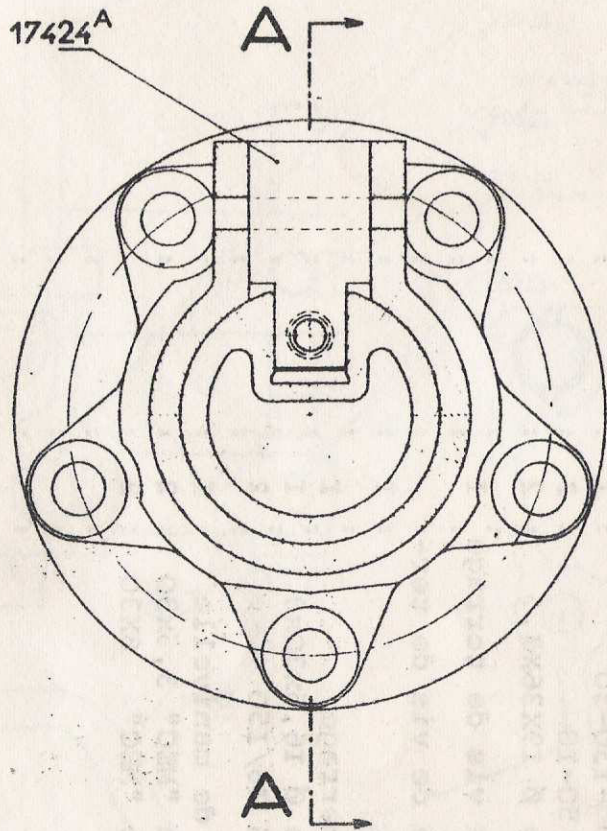


REF.	DESIGNATION	QTE	REF.	DESIGNATION	QTE
I7 I67	Rondelle de réglage de chape I7302		I9 I23	Vis de terrage rondelle I6,5X30X3 Ecrou HZ I6/I50	I 2 2
I7 I68	Rondelle de réglage de chape I7302		I9 I25	Tourillon de terrage rondelle Ø 23X40X3 goupille V 4X40	I I I
I7 I69	Tourillon lisse d'aplomb	I	I9 I27	Broche de vis de terrage rondelle Ø 19X32X3 Goupille V 3X35	I I 2 2
I7 I80	Porte-vis d'aplomb Vis H I4X50/35 Rondelle JZ I4 Ecrou H 80-I4	I I I I	I9 I29	Broche coudée	I
I7 I81	Vis d'aplomb	I	I9 I46	Broche attache-rapide Clips 6X25 épingle SAFIL 4025	2 2 I
I7 I98	Manivelle réglage d' aplomb Goupille "MEC" 6X30	I I I	I9 743	Rondelle de réglage tourillon de réglage I/10°	I I I
I7 210	Axe de liaison Rondelle Ø 2IX40X3 Epingle SAFIL 4025	I I I	I9 744	Rondelle de réglage tourillon de terrage 2/10°	I I I
I7 216	Manivelle de terrage Goupille " MEC " 6X30	I I			
I7 297	Chape de terrage	I			
I7 298	Moyeu d'attelage	I			
I7 301	Bague d'arrêt Goupille "MEC" I2X55 Goupille "MEC" 7X55	I I I			
I7 302	Ens. de chape	I			
I7 303	Tourillon de réglage aplomb Rondelle M I9X32X3 Goupille V 3X35	I I I			
I9 I21	Chape de la vis de terrage	I			
I9 I22	Rondelle de la vis de terrage	I			

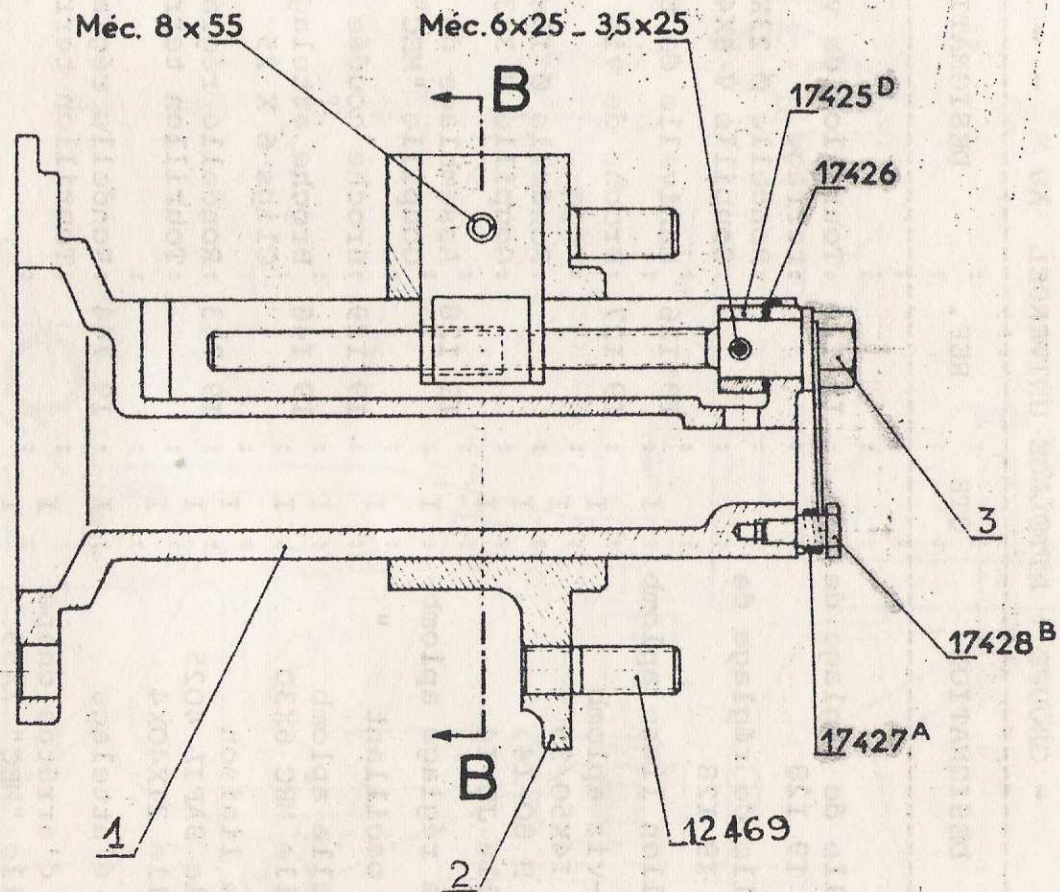


REF.	DESIGNATION	QTE	REF.	DESIGNATION	QTE
I7 I67	Rondelle de réglage de chape I9 I28		I9 I25	Tourillon de vis de terrage	I
I7 I68	Rondelle de réglage de chape I9 I28			Rondelle Ø 23X40X3	I
I7 I69	Tourillon lisse aplomb	I	I9 I26	Manivelle de terrage	I
I7 I80	Porte-vis aplomb Vis H I4X50/35 Ecrou H 80-I4 Rondelle JZ I4	I I I I	I9 I27	Broche de vis de terrage Rondelle Ø I9x32x3 Goupille V 3x35	I 2 2
I7 I8I	Vis de réglage aplomb	I	I9 I28	Assemblage de chape Goupille "MEC" 7X45	I 2
I7 I84	Ecrou oscillant "	I	I9 I29	Broche coudée	I
I7 I98	Manivelle aplomb Goupille MEC 6X30	I I	I9 I46	Broche attelage rapide Clips 6 X 25	2 2
I7 2I0	Axe de liaison Epingle SAFIL 4025 Rondelle 2IX40X4	I I I	I9 743	Rondelle réglage Tourillon terrage I/I0°	
I9 II6	Moyeu d'attelage	I	I9 744	Rondelle réglage Tourillon terrage 2/I0°	
I9 II8	Bague d'arrête de chape Goupille "MEC" 7X55 Goupille "MEC" I2X55	I I I			
I9 II9	Chape de terrage Vis H I8 -I30-30 Ecrou H 50-I8 Rondelle Ø I9X36X3,5	I I 2 2			
I9 I2I	Chape de vis de terrage	I			
I9 I22	Rondelle de vis de terrage	I			
I9 I23	Vis de terrage rondelle Ø I6,5x30x3 Ecrou HZ I6/I50	I I 2			
I9 I24	Manchon de manivelle goupille "MEC" 3,5x30 goupille "MEC" 6X30	I 2 2			

Coupe B.



Coupe A.



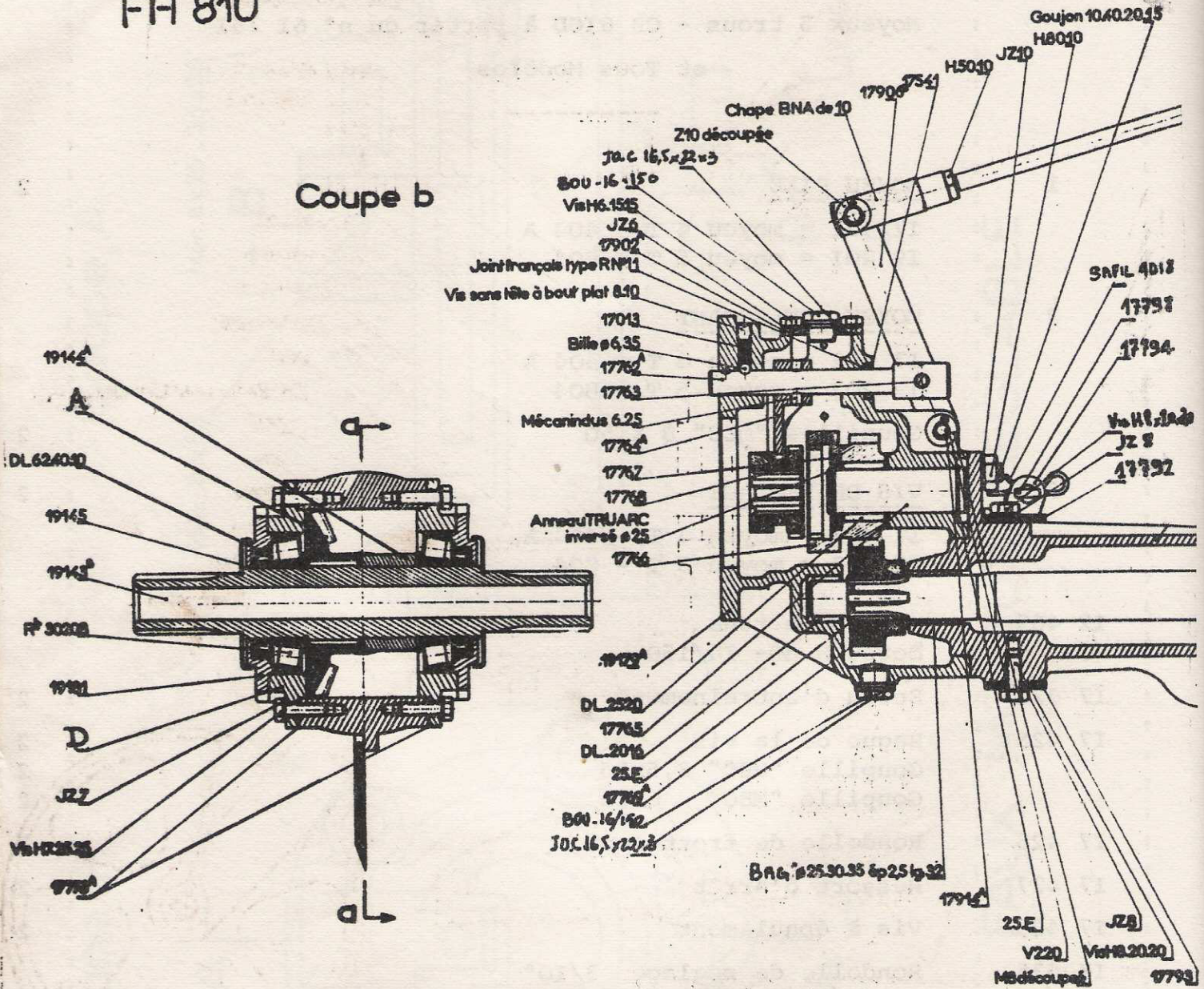
FAUX MOYEURS REGLABLE

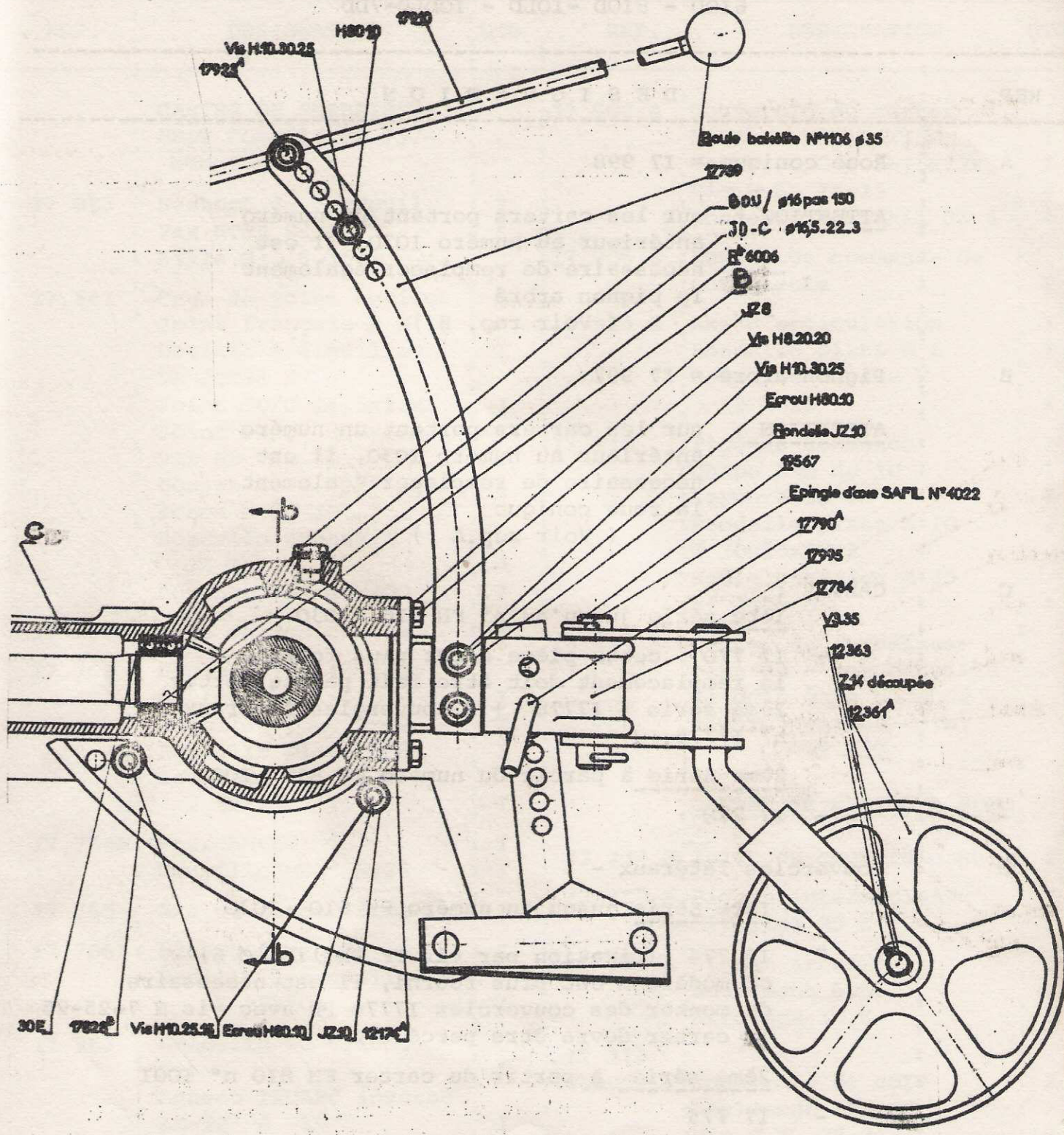
REF.	DESIGNATION	QTE
	Moyeux 4 trous - CB 6IOD jusqu'au n° 6I 750	
	Moyeux 5 trous - CB 6IOD à partir du n° 6I 75I	
	et Tous Modèles	

I	<u>MOYEU FIXE</u>	2
	I7 42I = moyeu 4 T - 404 A	
	I9 20I = moyeu 5 T - 804	
2	<u>MOYEU COULISSANT</u>	
	I7 422 = moyeu 4 T - 404 A	
	I9 202 = moyeu 5 T - 804	
	Goupilles "MEC" 8 X 50	2
3	<u>VIS DE REGLAGE</u>	2
	I7 423 = moyeu 4 T - 404 A	
	I9 203 = moyeu 5 T - 804	
I2 469	Goujon de roue Erou H 80- I4/I50	
I7 424	Erou d'entraînement	2
I7 425	Bague de la vis Goupille "MEC" 3,5x25 Goupille "MEC" 6X25	2 2 2
I7 426	Rondelle de frottement	2
I7 427	Ressort d'arrêt	2
I7 428	Vis à épaulement	2
I7 436	Rondelle de réglage 3/IO°	
I7 438	Rondelle de réglage 5/IO°	

CARTER COMMUN FH 810

Coupe b





Vis H10.30.25
 H80.10
 17923^A
 17790
 Boule balle N°1106 ø35

17790
 80U / ø16 pas 1.50
 30-C ø15.22.3
 R°6006
 D
 J28
 Vis H8.20.20
 Vis H10.30.25
 Erou H80.10
 Rondelle J2.10
 12567
 Epingle d'axe SAFL N°4022
 17790^A
 17995
 17784
 V335
 12363
 Z4 découpée
 12361^A

30E 17923^B Vis H10.25.16 Erou H80.10 J2.10 1217^C

REP.

DESIGNATION

A Roue conique = I7 998

ATTENTION : sur les carters portant un numéro antérieur au numéro IO30, il est nécessaire de remplacer également le pignon arbré
(Voir rep. B)

B Pignon arbré = I7 997

ATTENTION : sur les carters portant un numéro antérieur au numéro IO30, il est nécessaire de remplacer également la roue conique
(Voir rep.A)

C CARTER :

1ère série jusqu'au n° FH 6IO IO30

- I7 770 : cette pièce n'est plus fournie - le remplacement doit être fait par le carter
- 2ème série : I7778 + 2 couvercles latéraux n° I7775.

2ème Série à partir du numéro FH 8IO IOOI

- I7 778 :

D Couvercles latéraux -

1ère Série jusqu'au numéro FH 6IO IO30

- I7 774 : (fixation par vis TF Philips \emptyset 6) ce modèle n'est plus fourni, il est nécessaire de monter des couvercles I7774 PR avec vis H 7-25-25 le carter devra être percé à \emptyset 7

2ème série à partir du carter FH 8IO n° IOOI

- I7 775

REF.	DESIGNATION	QTE	REF.	DESIGNATION	QTE
	<u>CARTER DE SURBAISSE-</u> <u>MENT COMPLET, I9 737-</u> comprenant :		I7 902 A	Couvercle du carter	I
				Bouchon BOU I6/I50	I
				Joint JO/C Ø I6,5x22x3	I
				Vis H 6 I5-I5	4
				Rondelle éventail JZ 6	4
I7 0I3	Ressort de verrouil.	I	I7 906 B	Levier de commande de	
	Vis STBP 8XIO	I		fourchette	I
	Bille Ø 6,35				
I7 54I	Cage de joint torique	I	I7 9I4 A	Axe d'articulation	I
	Joint français R N°II	I		Rondelle plate M 8	I
	Douille à aiguilles	I		Goupille fendue V	
	DL 20XI6			2 X 20	I
	Joint JO/C I6,5x22x3	I	I7 9IO	Tige de commande	I
	Joint JO/C 8,5xI7x3	I		Chape BNA de IO	I
	Vis H8 IO-IO	I		Ecrou H 50-IO	I
	Goujon IO - 40/I5/20	4		Rondelle plate Z IO	2
	Ecrou H 80-IO	4		Ø IOx25x20x2	
	Rondelle éventail			Boule bakélite Ø 35	
	JZ IO	4		n° IIO6 N	I
	Bouchon BOU/I6/I50	I			
I7 762A	Tige de fourchette	I	I9 I79 A	Carter de surbaisse-	
I7 763	Poussoir de la tige			ment nu - pas détaillé	
	de fourchette	I		il doit être demandé	
	Goupille "MEC" 3x20	I		I -Ens. carter surb ^t	
	Rondelle plate M 8	I		I9 737	
	Goupille fendue V			<u>CARTER DE FRAISE & ROTO</u>	
	2,5X 25	I			
I7 764A	Fourchette	I	I2 I74 A	Joint du couvercle AR	I
	Goupille "MEC" 6x25	I			
I7 765	Axe du clabot fixe	I	I7 769 A	Pignon intermédiaire	I
				Circlips 25 E	I
I7 766	clabot fixe	I	I7 77I A	Pignon arbré	I
	Douille à aiguilles			Roulement 6006	2
	DL 25X20	I		Circlips 30 E	I
I7 767	Rondelle de clabot		I7 775		
	fixe	I	(V.rep.D)	Couvercle de côté	2
	Anneau TRUARC inversé			Roulement 30 203	2
	AN-TR Ø 25	I		Vis H 7 25-25	I2
	Circlips 25 E	I		Rondelle évent. JZ 7	I2
I7 768	Clabot mobile	I	I7 776 A	Joint des couvercles	2

REP.	DESIGNATION	QTE	REP.	DESIGNATION	QTE
I7 778	Fût du carter commun (voir rep.C)		I9 I43 B	Arbre des outils	I
	Bague Ø 25x30x32 C	I	I9 I44 A	Entretoise centrale	I
	Bouchon BOU/I6/I50	I	I9 I45	Cuvette de protection	2
	JO/C Ø I6,5x22X3	I			
I7 784	Couvercle AR	I	I9 I50	rondelle de réglage I/IO° sur I9I43 B	
	Vis H 8 20-20	2			
	Rondelle évent.JZ 8	2			
I7 789	Plat de réglage du toit	I	I9 I5I	rondelle de réglage 2/IO° sur I9I43 B	
	Vis H IO 30-25	3			
	Ecrou H 80-IO	3	I9 I52	rondelle de réglage 3/IO° sur I9I43	
	Rondelle évent.JZ IO	2			
I7 790 A	Broche	I	I9 I8I	Joue porte-joint Joint DL 62/40/IO	2 2
I7 793	Etrier	I		Vis FB 90° 6/20 Philips	I2 I2
	Vis H 8- 20-20	3		rondelle évent.AZV 6	
	Ecrou H 80-8	2			
	Rondelle évent.JZ 8	3	I2 36I A	Roue porteuse	I
I7 796	Support de charnière	I	I2 363	Axe de roue Rondelle Z I4 Ø I4,5x27x2,5	I 2
	Vis H 8 - 20-20	2		Goupille V 3X35	2
	Rondelle évent.JZ 8	2			
I7 798	Axe de charnière	2	I9 567	Axe de fourche Epingle d'axe SAFIL n° 40I8	I 2
	Epingle SAFIL d'axe n° 40I8	2			
I7 828 B	Ens. patin profondeur	I	I7 995 A	Fourche de roue	
	Vis H IO 25/I5	2			
	Rondelle évent.JZ IO	2	I9 737	Carter surbaisse- ment monté - CB 7-CB 6IOD-CB. 8IOD - CB IO LD - CB IO DLD	
	Ecrou H 80 -IO	2			
I7 923 A	Guide de commande	I			
	Ecrou H 80-IO	I			
	Rondelle évent.JZ IO	I			
I7 997	Pignon (voir rep.B)				
I7 998	Roue conique (v.rep.A)				

- ELEMENT FRAISE - ROTOCULTEUR & HOUE ROTATIVE - 37 -
FH 610 - FH 810

--- CB 10 LD - CB 10 DLD - CB 610D-CB 810D-CB 7DD -

N° des Pièces	-PIECES COMMUNES ROTOCULTEUR & HOUE ROTATIVE -			
	52	65	76	90
I7 801 : Toit avec : 1° Volet - I7 816 2° Volet - I7 818	I			
I7 807 : Toit avec : 1° volet - I7 820 2° Volet - I7 822		I		
I7 808 : Toit avec : 1° Volet - I7 821 2° Volet - I7 823			I	
I7 809 : Toit avec : 1° Volet - I7 824 2° Volet - I7 825				I
I7 981 : Boulon central Ecrou H 80-18	I I	I I		
I7 984 : Boulon central Ecrou H 80-18			I I	I I
I7 990 : Entretoises	2	2	4	4
I7 991 : Tube support	2	2		
I7 992 : Tube support			2	2
I9 155 : Moyeu d'entrainement	2	2	2	2
I9 166 : Chapeau G	I	I	I	I
I9 167 : Chapeau D	I	I	I	I

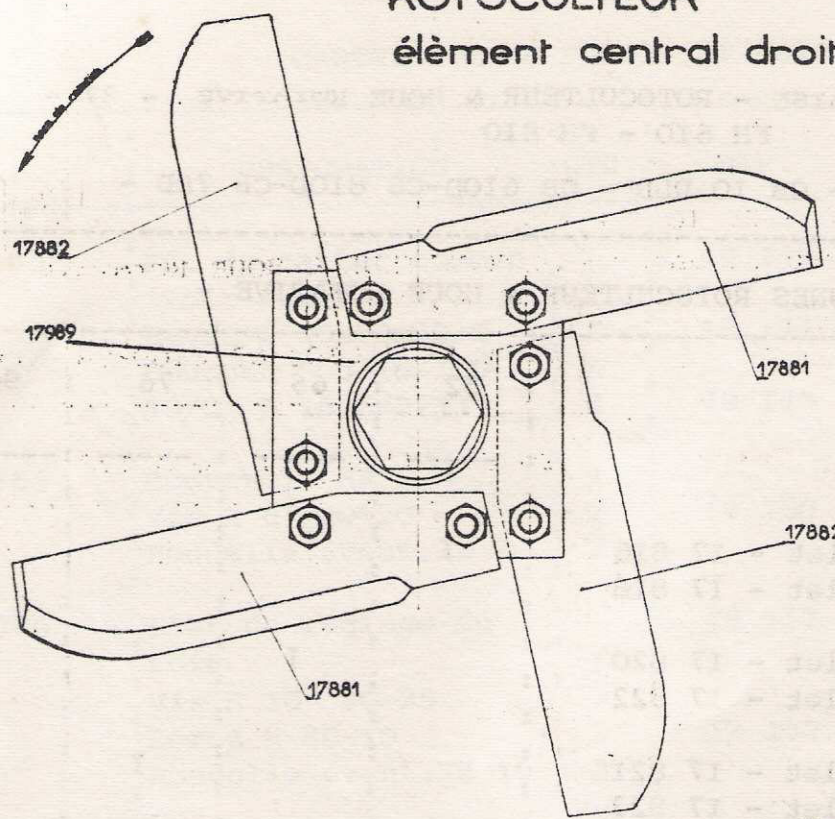
ROTOCULTEUR
 élément central droit

ELEMENT MONTE 4 OUTILS

d'élargissement D & G=I7681

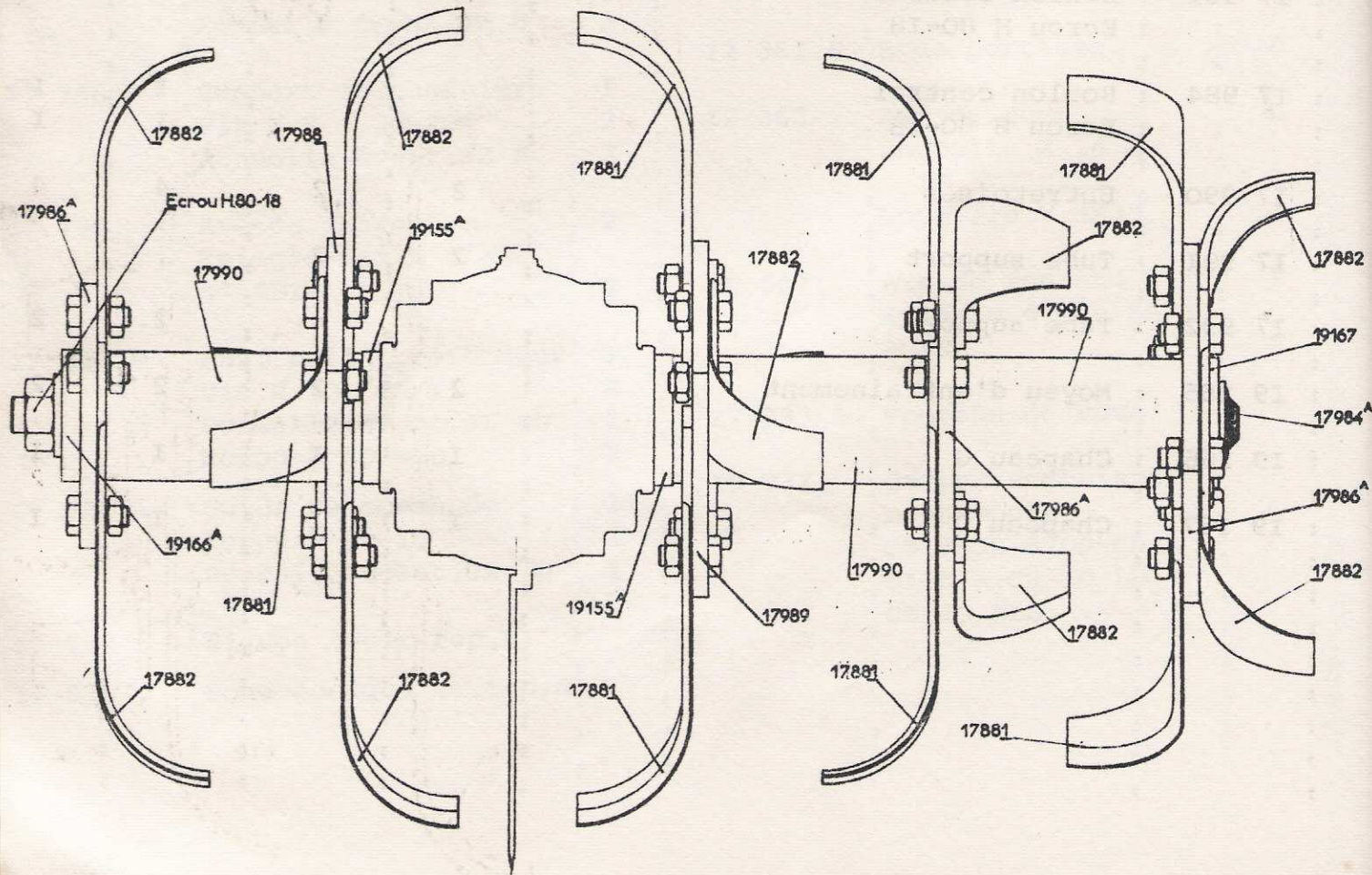
Central à D =I7673

Central à G =I7674

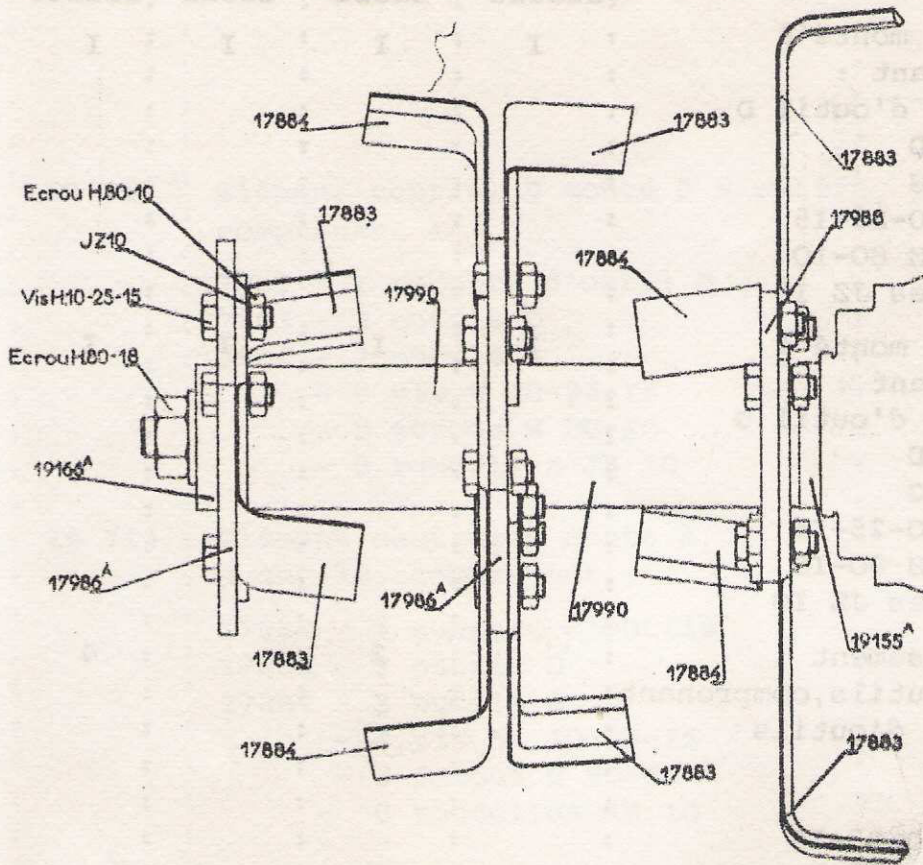


de 52
 1/2Vue

ROTOCULTEUR
 de 90
 1/2 Vue

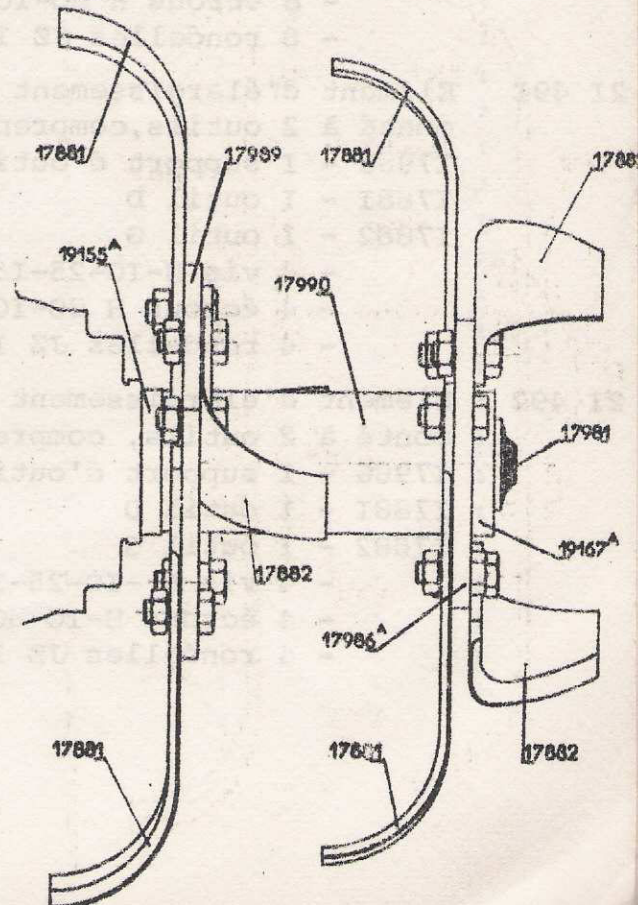


HOUE
de 76
1/2 Vue



ROTOCULTEURS

de 65
1/2Vue



N° des
Pièces

- PIECES SPECIALES AUX ROTOCULTEURS - - 40 -

	52	65	76	90
I7 673 : Elément central D monté à 4 outils, comprenant :	I	I	I	I
I7989 - I support d'outil D				
I788I - 2 Outils D				
I7882 - 2 outils G				
- 8 vis H IO-25-I5				
- 8 écrous H 80-IO				
- 8 rondelles JZ IO				
I7 674 : Elément central G monté à 4 outils, comprenant :	I	I	I	I
I7988 - I support d'outil G				
I788I - 2 Outils D				
I7882 - 2 Outils G				
- 8 vis H IO-25-I5				
- 8 écrous H 80-IO				
- 8 rondelles JZ IO				
I7 68I : Elément d'élargissement D & G monté à 4 outils, comprenant :		2		4
I7986 - I support d'outils				
I788I - I outil D				
I7882 - I outil G				
- 4 vis H-IO-25-I5				
- 8 écrous H 80-IO				
- 8 rondelles JZ IO				
2I 49I : Elément d'élargissement à D monté à 2 outils, comprenant :	I		I	
I7986 - I support d'outils				
I788I - I outil D				
I7882 - I outil G				
- 4 vis H-IO-25-I5				
- 4 écrous H 80-IO				
- 4 rondelles JZ IO				
2I 492 : Elément d'élargissement à G monté à 2 outils, comprenant :	I		I	
I7986 - I support d'outils				
I788I - I outil D				
I7882 - I outil G				
- 4 vis H -IO-25-I5				
- 4 écrous H-IO-80				
- 4 rondelles JZ IO				

N° des
Pièces

- PIECES SPECIALES HOUE ROTATIVE - - 4I -

52

65

76

90

I9 7I2 Elément central D monté à 4 outils
comprenant :

I7989 - I support d'outil D

I7883 - 2 outils D

I7884 - 2 outils G

- 8 vis H IO-25-I5

- 8 écrous H 80-IO

- 8 rondelles JZ IO

I

I

I

I

I9 7I3 Elément central G monté à
4 outils, comprenant :

I7988 - I support d'outils

I7883 - 2 outils D

I7884 - 2 outils G

- 8 vis H- IO-25-I5

- 8 écrous H 80-IO

- 8 rondelles JZ IO

I9 723 Elément d'élargissement
monté à 4 outils (D & G)
comprenant :

I7986 - 2 supports

I7883 - 2 outils D

I7884 - 2 outils G

- 8 vis H IO-25-I5

- 8 écrous H 80-IO

- 8 rondelles JZ IO

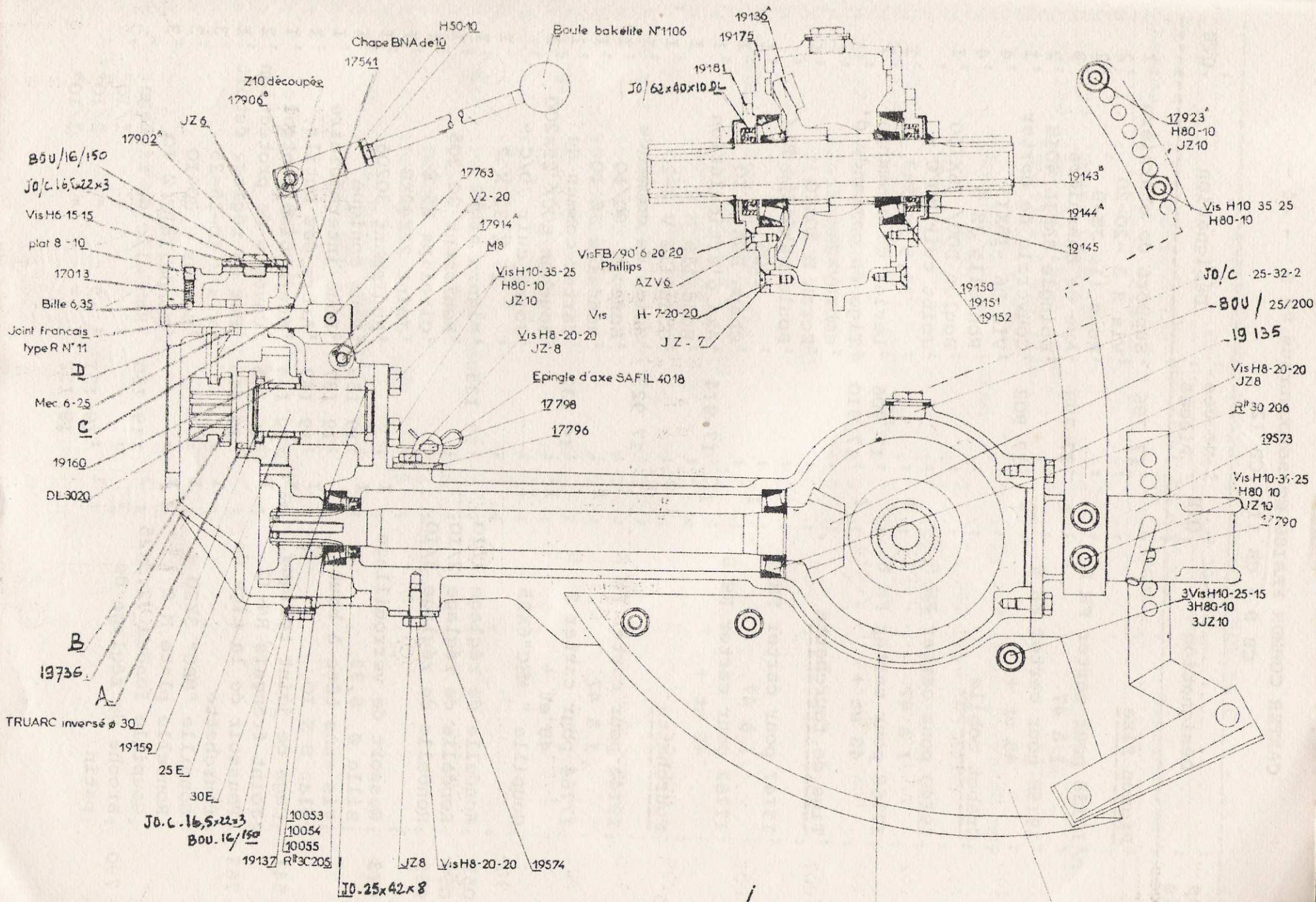
2

2

N° des
Pièces

- ELEMENTS DE FRAISE - - 42 -

		FRAISE DE 55	FRAISE DE 65
I7 I40	Outils Droit	4	8
I7 I4I	Outils déportés à G	2	2
I7 I42	Outils déportés à D	2	2
I7 I43	Porte-outils de fraise	8	12
I7 802	Toit avec : 1° volet I78I7 2° volet I78I9	I	
I7 807	Toit avec : 1° volet I7820 2° volet I7823		I
I7 939	Support d'outils	2	
I7 940	Support d'outils		2
I7 98I	Boulon central Ecrou H 80-I8	I I	I I
I7 983	Chapeau D	I	I
I7 993	Chapeau G	I	I



CARTER COMMUN FH8

5

C

CARTER COMMUN FRAISE ET ROTOCULTEUR FH 8 - 44 -
CB 8 - CB II - CB I2

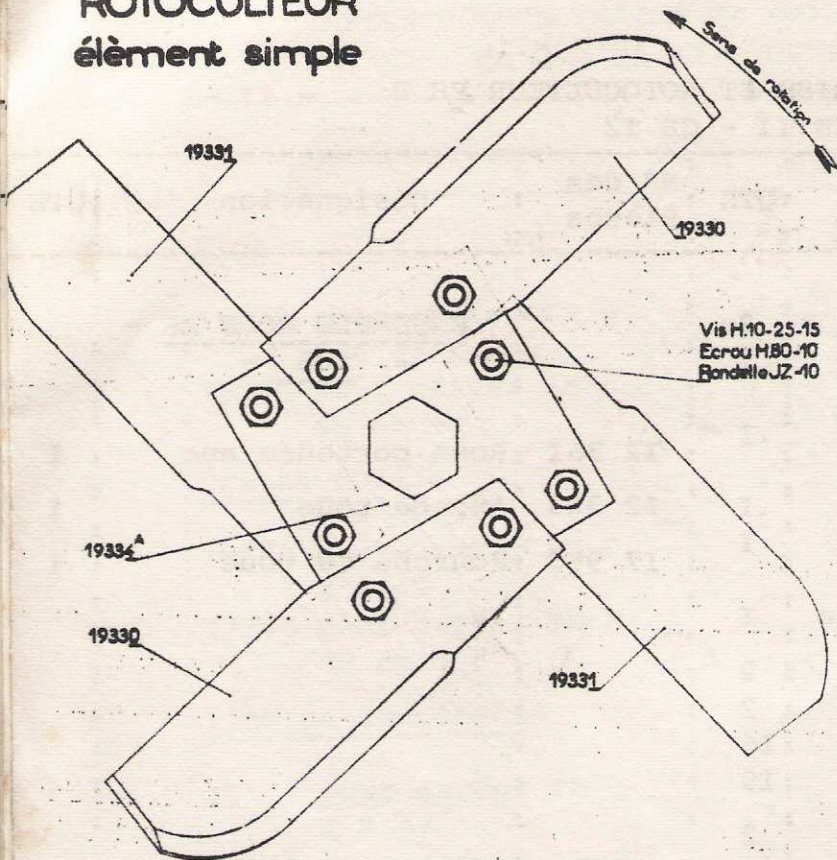
N° des Pièces	Désignation	QTE	N° des Pièces	Désignation	QTE
A	<u>Pignon fixe</u>		17 796	Support de charnière	1
				Vis H 8 -20-20	2
	19138 pour carter FH 8			Rondelle JZ-8	2
	I à 47	I	17 798	Axe de charnière	2
	19158 pour carter FH 8			Epingle SAFIL 40I8	2
	48 et +	I	17 902	Couvercle de carter	1
B	<u>Crabot mobile</u>			Vis H6 -I5XI5	4
				Rondelle JZ 6	4
	19140 pour carter FH 8			Boulon BOU/ I6XI50	1
	I à 47	I		Joint cuir JO/C -	
	17768 pour carter FH 8			16,5 x 22x3	1
	48 et +	I	17 906	Levier de commande	1
C	<u>Tige de fourchette</u>		17 910	Tige de commande d'	
				embrayage	1
	19141 pour carter FH 8			Ecrou H 50x10	1
	I à 47	I		Boule bakélite BL/	
	17762 pour carter FH 8			II06 N	1
	48 et +	I	17 914	Chape BNA Ø 10	1
D	<u>Fourchette</u>			Axe d'articulation	1
				Rondelle M 8	1
	19142 pour carter FH 8		17 923	Goupille V 2-20	1
	I à 47	I		Guide de commande	1
	17764 pour carter FH 8			Ecrou H 80/10	1
	48 et +	I	19 132	Rondelle JZ 10	1
	Goupille " MEC"6X25	I		Carter commun Nu	1
				Bouchon BOU/ 25x200	1
IO 053	Rondelle de réglage 1/10:			Joint cuir JO/C -	
IO 054	Rondelle de réglage 2/10:			25 X 32 X 2	1
IO 055	Rondelle de réglage 3/10:		19 135	Pignon arbré	1
				Roulement 30 205	1
17 013	Ressort de verrouillage	I		Circlips 25 E	1
	Bille Ø 6,35	I		Joint 25X42X8	1
	Vis sans tête à bout		19 136	Roulement 30206	1
	plat 8 X 10	I	19 137	Roue conique	1
17 541	Cage de joint torique	I	19 143	Roue intermédiaire	1
	Joint français RN-II	I	19 144	Arbre des outils	1
17 763	Poussoir de la tige de		19 145	Entretoise centrale	1
	fourchette	I	19 148	Cuvette de protection	2
	Goupille "MEC" 3X20	I		Fer de réglage dutoit	1
	Rondelle plate M 8	I		Vis H 10-35-25	3
	Goupille fendue V2,5x25	I		Ecrous H 80-10	3
17 790	Broche de réglage de		19 150	Rondelle J Z 10	3
	patin	I		Rondelle de réglage:	
				I/10°	
			19 151	" "	2/10°
			19 152	" "	3/10°

CARTER COMMUN FRAISE ET ROTOCULTEUR FH 8 - 45 -
CB 8 - CB II - CB I2

N° des Pièces	Désignation	QTE	N° des Pièces	Désignation	QTE
I9 I55	Moyeu primaire	2			
I9 I59	Axe du crabot fixe	I			
I	Douille à aiguille DL 3020	I			
	Anneau truarc inversé Ø 30	I	I2 36I	Roue porteuse nue	I
	Circlips 30 E	I	I2 363	Axe de roue	I
			I7 995	Fourche de roue	I
I9 I60	Rondelle de crabot fixe	I			
I9 I75	Couvercle de côté	2			
	Roulement 30208	2			
	Vis H 7 X 20 X 20	I6			
	Rondelle JZ 7	I6			
I9I8I	Joue porte-joint	2			
	Vis Philips 6 X 20	I2			
	Rondelle AZ- V 6	I2			
	Joint 62X40XIODL	2			
I9 573	Couvercle arrière	I			
	Vis H 8 20-20	2			
	Rondelle JZ 8	2			
I9 574	Etrier	I			
	Vis H 8 20-20	2			
	Rondelle JZ 8	2			
I9 63I	Patin de profondeur	I			
	Vis H IO - 25-I5	3			
	Ecrous H 80-IO	3			
	Rondelle JZ IO	3			
I9 736	Ensemble carter surbais- sément monté				

ENSEMBLE ROUE AR -
- 506 -

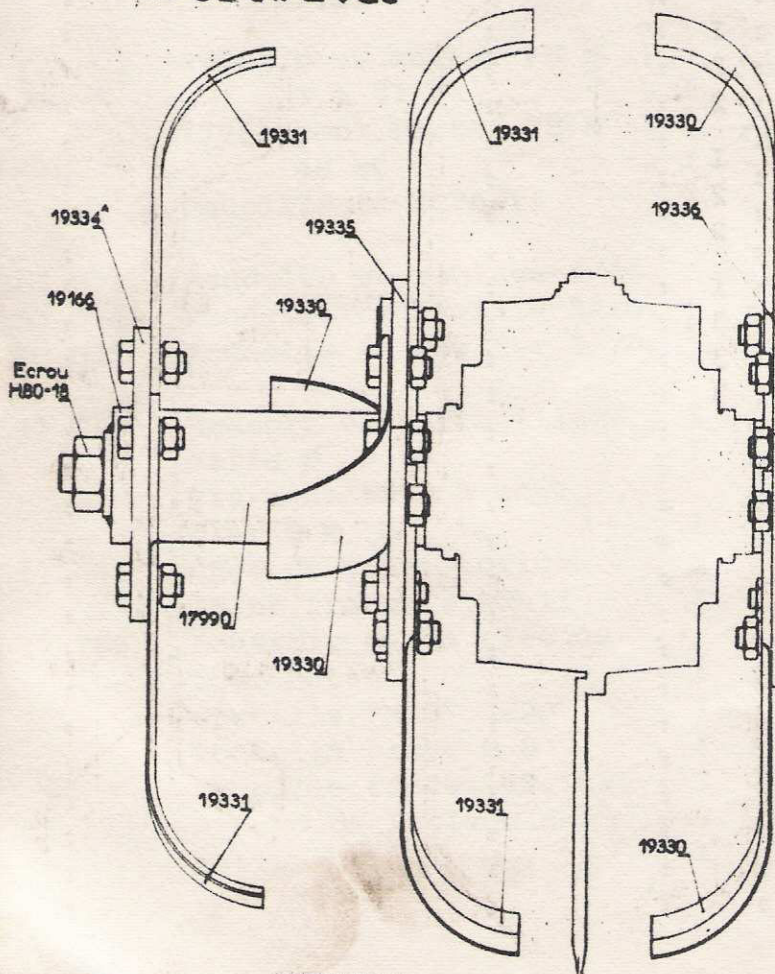
ROTOCULTEUR
élément simple



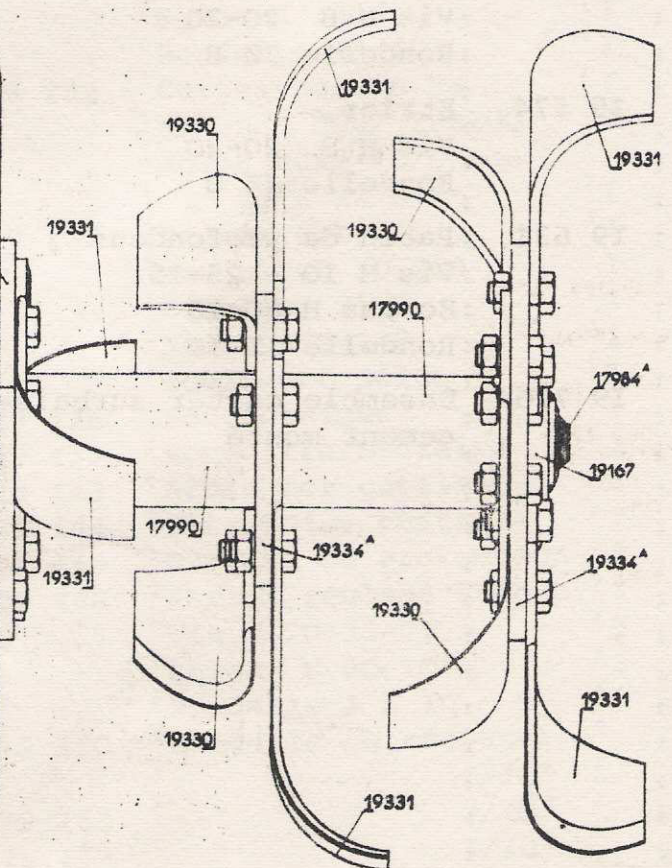
ELEMENT MONTE 4 OUTILS

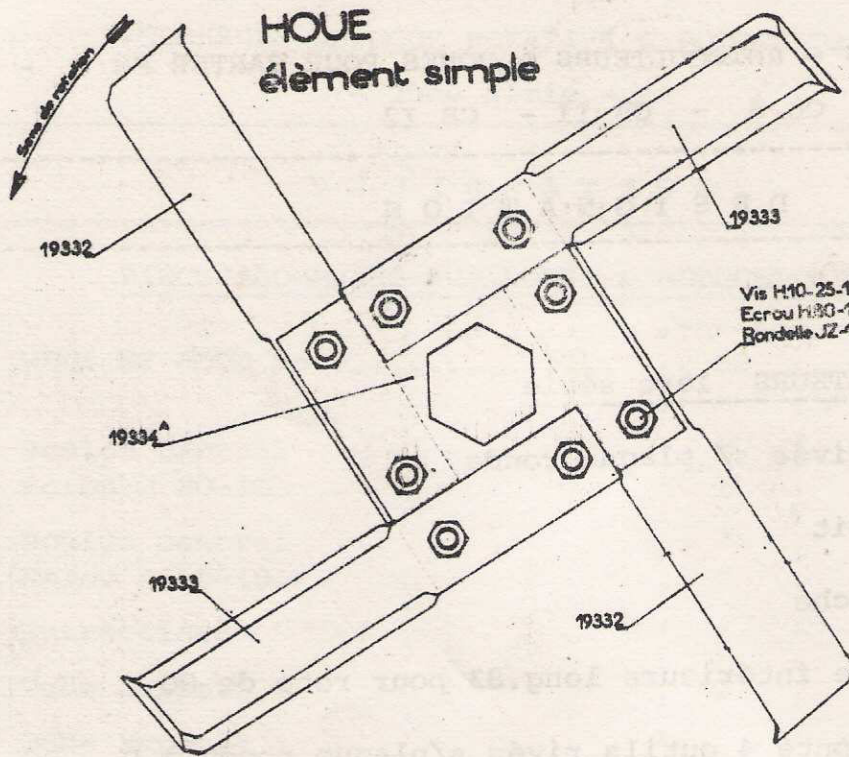
- d'élargissement D & G = I9723
- Central à D = I9712
- Central à G = I9713

ROTOCULTEUR
de 52 .1/2 vue

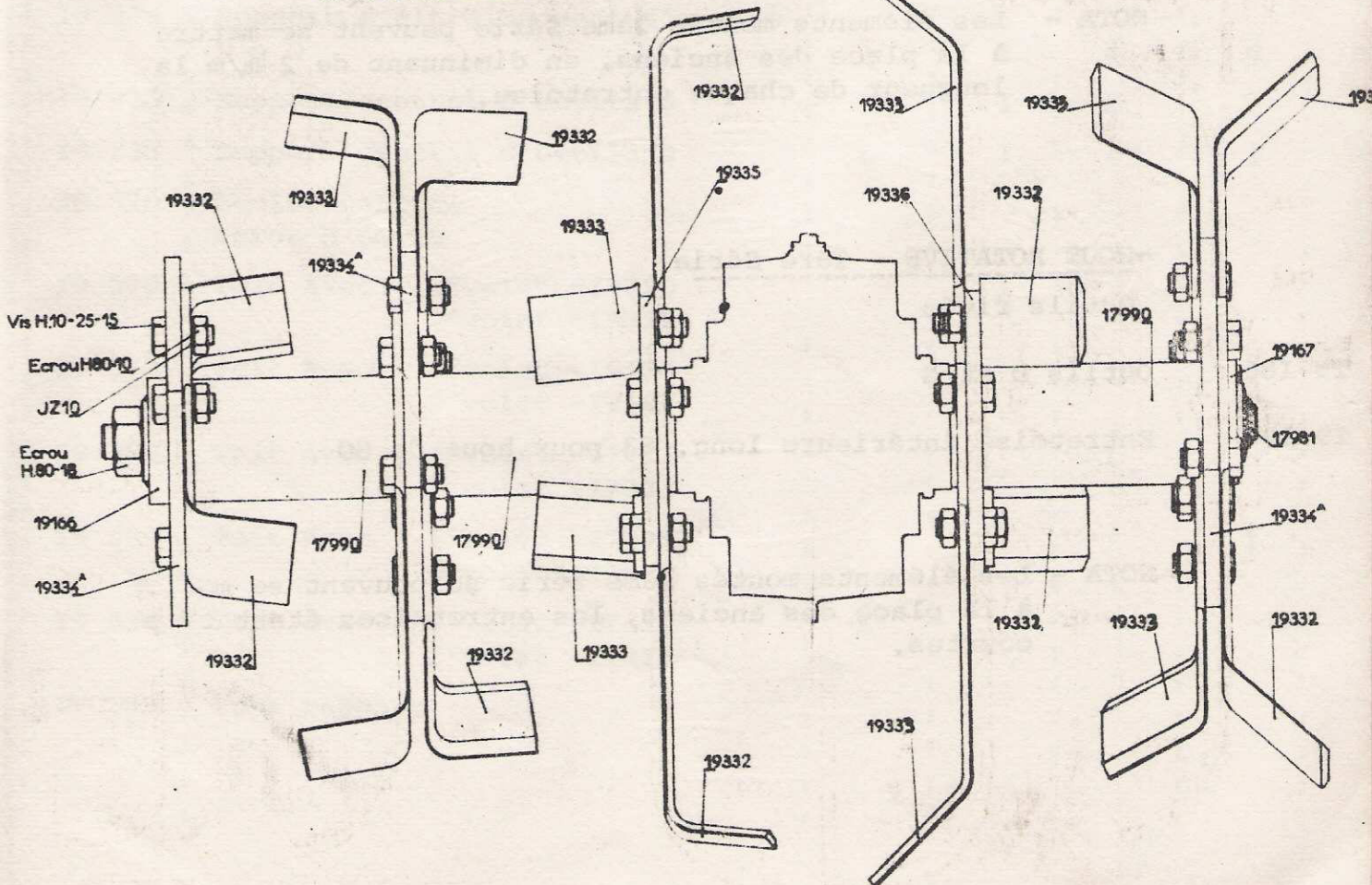


ROTOCULTEUR
de 90 .1/2 vue





HOUE Outils bineurs
de 76 .1/2 vue



REF.

DESIGNATION

-ROTOCULTEURS 1ère série

Outils rivés s/ plaque ronde

- I9 321 Outil droit
- I9 322 Outil gauche
- I9 324 Entretoise intérieure long.83 pour roto de 80
- I9 326 Elément monté 4 outils rivés s/plaque ronde à D
- I9 327 Elément monté 4 outils rivés s/plaque ronde à G

NOTA - Les éléments montés 2ème Série peuvent se mettre à la place des anciens, en diminuant de 2 m/m la longueur de chaque entretoise.

-HOUE ROTATIVE - 1ère Série

Outils rivés

- I9 I86 Outils D et G
- I9 324 Entretoise intérieure long. 83 pour houe de 80

NOTA - Les éléments montés 2ème série ne peuvent se mettre à la place des anciens, les entretoises étant trop courtes.

- 2ème Série -

REF.	DESIGNATION	52	65	76	90	II
	<u>PIECES COMMUNES AUX HOUES & ROTOCULTEURS</u>					
	HOUE ET ROTO de	52	65	76	90	II
I7 98I	Boulon central	I	I			
	Ecrou H 80-I8	I	I			
I7 984	Boulon central			I	I	
	Ecrou H 80-I8			I	I	
I7 990	Entretoises	2	2	4	4	6
I7 99I	Tube support	2	2			
I7 992	Tube support			2	2	
I9 I55	Moyeu d'entrainement	2	2	2	2	2
I9 I66	Chapeau G	I	I	I	I	I
I9 I67	Chapeau D	I	I	I	I	I
I9 334	Support d'élargissement d'outils D & G	2	2	4	4	6
I9 335	Support central d'outils G	I	I	I	I	I
I9 336	Support central d'outils D	I	I	I	I	I
I9 570	Boulon central Ecrou H 80-I8					I I
I9 576	Toit avec : 1°volet -I7820 2°volet -I7822		I			
I9 577	Toit avec 1°volet -I9588 2°volet -I9589					I
I9 578	Toit avec 1°volet -I782I 2°volet -I7823			I		
I9 579	Toit avec 1°volet -I7824 2°volet -I7825				I	
I9 59I	Toit avec 1°volet -I78I6 2°volet -I78I8	I				
I9 599	Tube support					2

- 2ème Série -

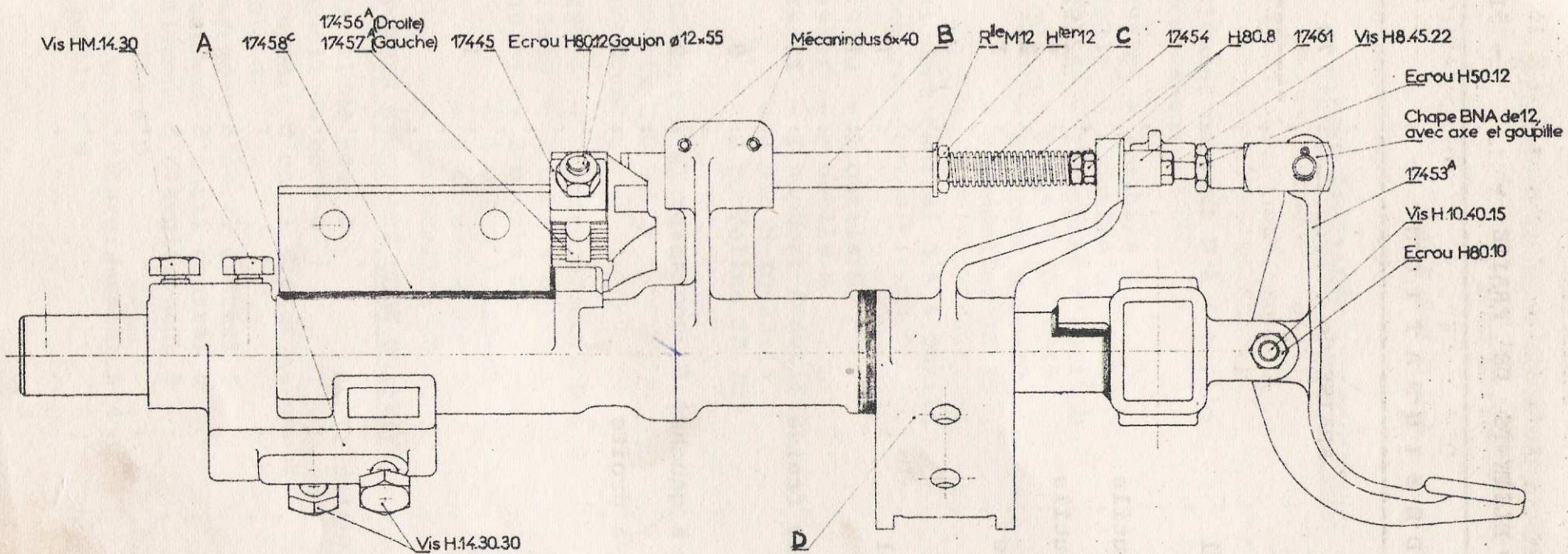
REF.

DESIGNATION

PIECES SPECIALES -ROTOCULTEURS

		52	65	76	90	110
I9 712	Elément central D à 4 outils comprenant :	I	I	I	I	I
	I9330 - 2 outils D					
	I933I - 2 outils G					
	I9336 - I support d'outil D					
	- 8 vis H IO-25-I5					
	- 8 écrous H 80-IO					
	- 8 rondelles JZ IO					
I9 713	Elément central G à 4 outils comprenant :	I	I	I	I	I
	I9330 - 2 outils D					
	I933I - 2 outils G					
	I9335 - I support d'outil G					
	- 8 vis H IO-25-I5					
	- 8 rondelles JZ IO					
I9 723	Elément d'élargissement à 4 outils D & G, comprenant :	0	2	2	4	4
	I9334 - Support d'outil D & G					
	I9330 - 2 outils D					
	I933I - 2 outils G					
	- 8 vis H IO-25-I5					
	- 8 écrous H 80-IO					
	- 8 rondelles JZ IO					
	-PIECES SPECIALES HOUE ROTATIVE -					
I9 332	Outil de houe D	6	8	IO	I2	I4
I9 333	Outil de houe G	6	8	IO	I2	I4
I9 334	support d'outil d'élargissement D & G	0	2	2	2	2
I9 335	support d'outil central G	I	I	I	I	I
I9 336	support d'outil central D	I	I	I	I	I
I9 716	Elément d'élargissement à 4 outils à D	0	I	I	2	2
I9 717	Eléments d'élargissement à 4 outils à G	0	I	I	2	2

REF.	DESIGNATION	70	90
	FRAISE de		
I7 984	Boulon central Ecrou H 80-I3		I I
I9 I6I	Support des outils		2
I9 I62	Support des outils	2	2
I9 I64	Tube support	2	
I9 I66	Chapeau gauche	I	I
I9 I67	Chapeau droit	I	I
I9 I69	Boulon central Ecrou H 80-I3	I I	
I9 I70	Porte-outils de fraise	I2	I4
I9 I7I	Outil droit	8	IO
I9 I72	Outil déporté à gauche	2	2
I9 I73	Outil déporté à droite	2	2
I9 I76	Tube support		2
I9 577 ou	Toit avec volet	I	
I9 578			
I9 579	Toit avec : I ^o volet I7824 : 2 ^o volet I7825		I

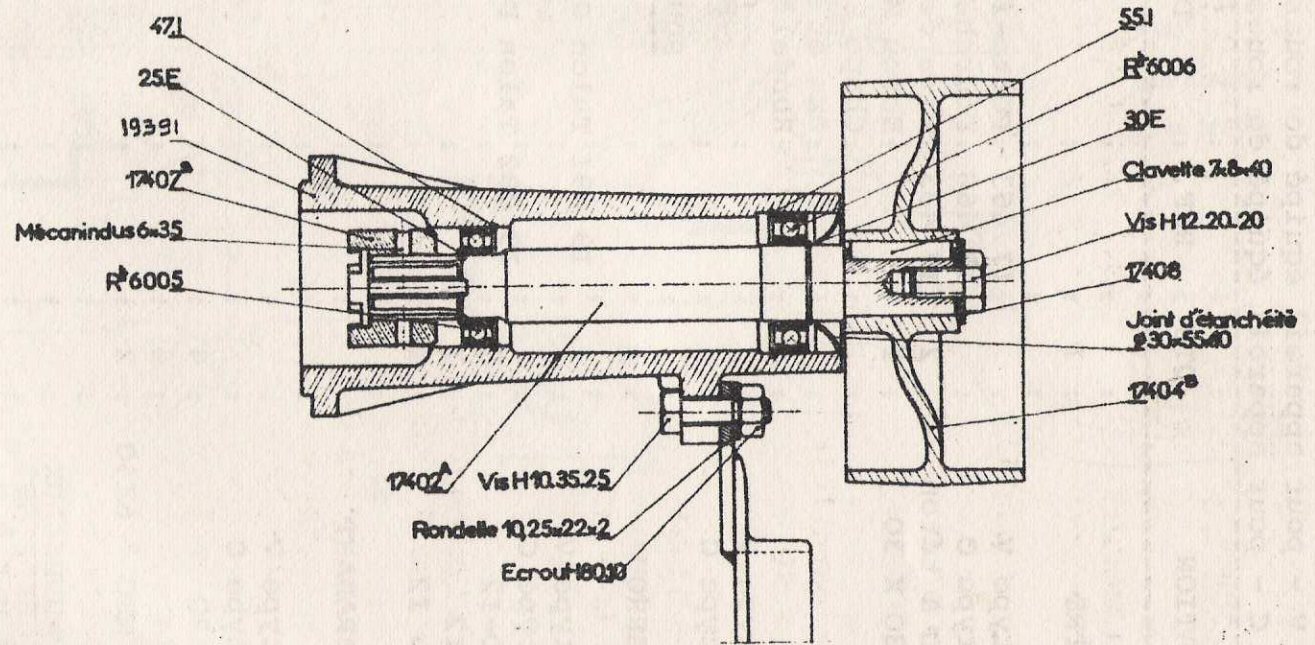
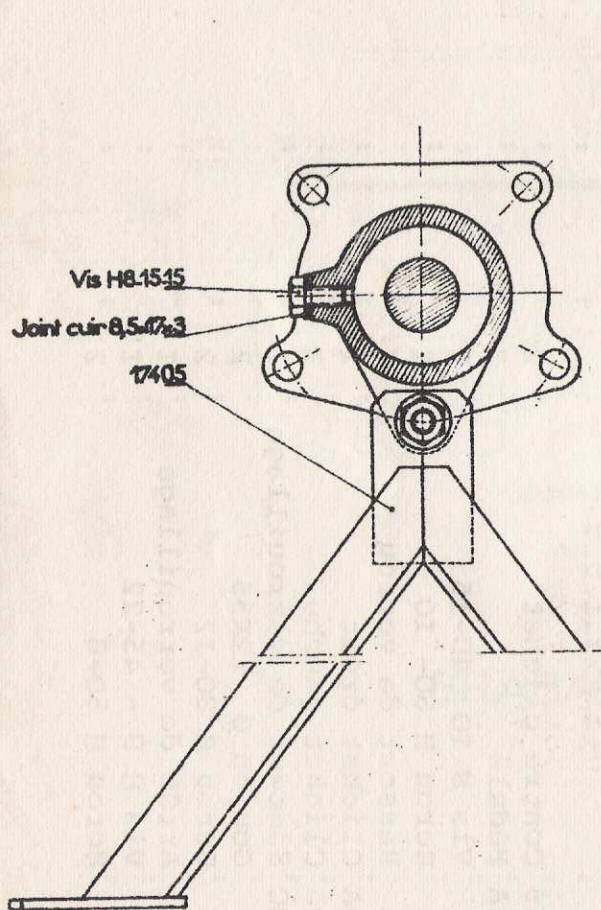


BRABANT 1/4 DE TOUR

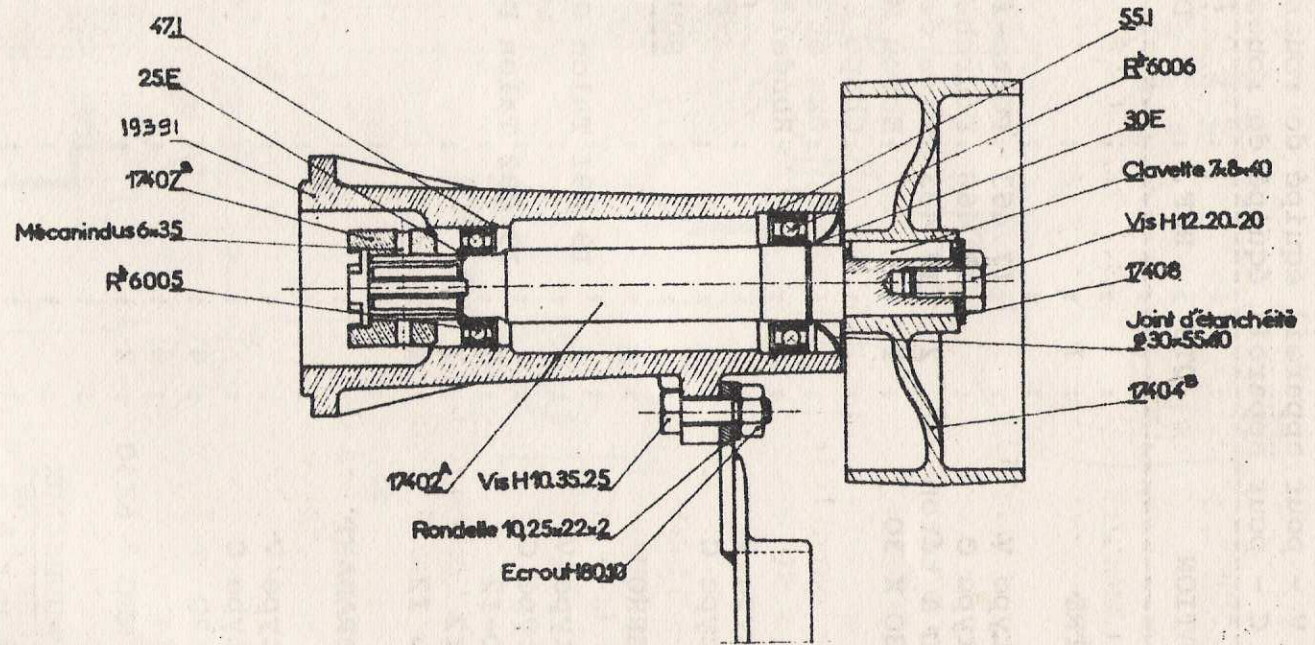
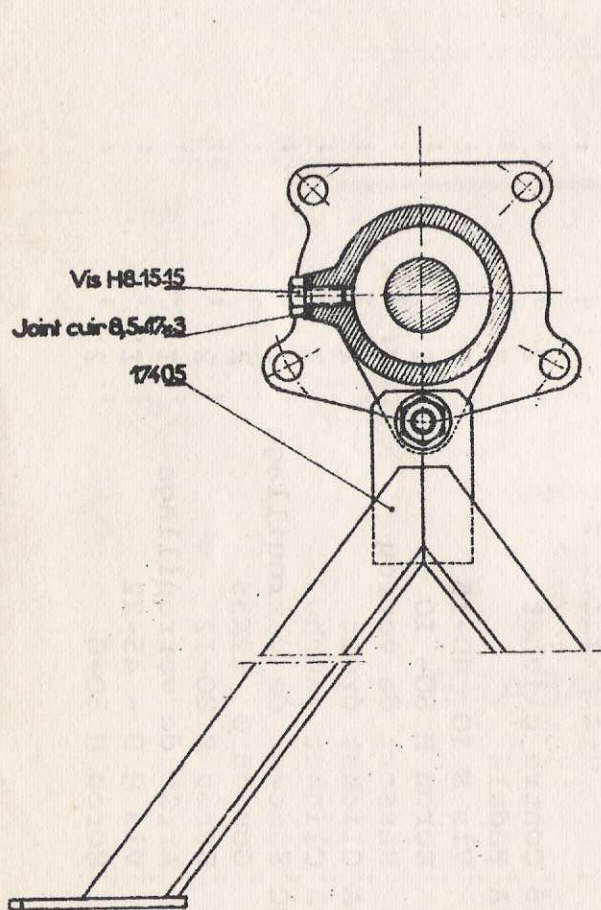
TYPE V - pour appareil équipé de roues 650 X I6

TYPE C - pour appareil équipé de roues 750 X I8

REF.	DESIGNATION	QTE	REF.	DESIGNATION	QTE
A	PORTE-COUTRE	I			
	I7485 pour type V		I7 463	Porte-rasettes	I
	I7462 pour type C		I7 468	Fourche de roulette AR	I
	Vis HM I4X30 à téton	2	I7 483	Tige de verrou	I
	Vis H I4 X 30 X 30	2		Ecrou H 50-I2	2
				Chape BNA de I2 avec	
				axe et goupille	I
B	VERROU			Rondelle M.I2	I
	I7479 pour type V				
	I745I pour type C				
				<u>-PIECES SPECIALES-</u>	
				<u>POUR BRABANT Type C</u>	
C	TIGE DE VERROU	I			
	I7483 pour type V		I9 69I	Talon G	I
	I7460 pour type C		I9 692	Talon D	I
	Ecrou H (50-I2	2			
	Rondelle M I2	I			
	Chape BNA de I2	I			
D	CORPS DE BRABANT				
	I7478 pour type V				
	I7475 pour type C				
	Vis H I4X45X20	4			
	Ecrou H 80-I4	4			
	Goupilles " MEC " 6X40	2			
	<u>PIECES COMMUNES AUX</u>				
	<u>TYPES V & C</u>				
	I7 445 Contre clichet	2			
	I7 453A Pédale	I			
	Vis H IO 40-I5	I			
	Ecrou H 80- IO	I			
	I7 454 Ressort de verrou	I			
	I7 456A Clichet droit	I			
	I7 457A Clichet gauche	I			
	I7 458C Secteur de verrouillage	I			
	Goujon Ø 12X55	2			
	Ecrou H 80-I2	2			
	I7 46I Arrêt de verrouillage	I			
	Vis H 8 - 45-22	I			
	Ecrou H 50-8	2			



PRISE DE FORCE



PRISE DE FORCE

- PRISE DE FORCE -- M A S S E S -

REFERENCE	DESIGNATION	QTE	REFERENCE	DESIGNATION	QT
I7402 A	Arbre de la poulie	I	I7433	Boulon de fixation	
	Circlips 25 E	I		de masses pour roues	
	Circlips 30 E	I		650 x I6	6
				Ecrou H 80 - I2	6
I7404 B	Poulie	I			
	Clavette parallèle	I	I9209	Boulon de fixation	
	7 x 8 x 40			de masses pour roues	
I7405	Béquille	I		750 x I8	6
	Vis H IO 35 25	I		Ecrou H 80 - I2	6
	Rondelle M IO	I			
	Ecrou H 80 - IO	I			
I7406 A	Bouchon	I			
I7407 B	Manchon d'accouplement	I			
	Goupille MEC 6 x 35	I			
I7408	Rondelle de prise de				
	force	I			
	Vis H I2- 20- 20	I			
I939I	Fût de la poulie	I			
	Roulement 6006	I			
	Roulement 6005	I			
	Circlips 47 I	I			
	Circlips 55 I	I			
	Joint 30x55xIO	I			
	Vis H 8 I5- I5	2			
	Joint JO/C 8,5x7x3	2			
	cuir)				