



# CATALOGUE

de

## Pièces de Rechange

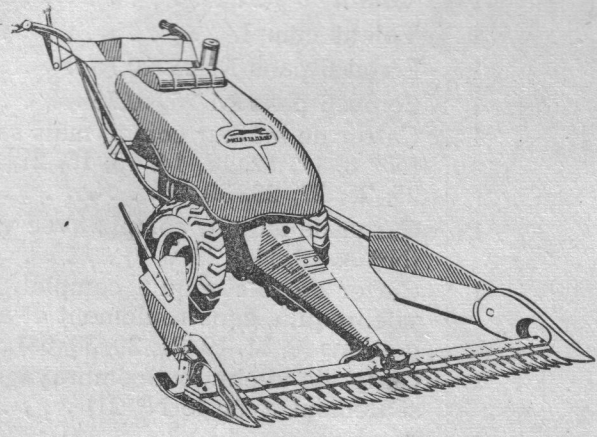
Motofaucheuse R 55

# **MOTO STANDARD**

BUBINGEN (SARRE)



# Commandes de Pièces de Rechange



Cher Client,

- A — Indiquez toujours le numéro de fabrication de votre machine.
- B — Votre commande de pièces de rechange devra se faire séparément de toute autre correspondance.
- C — Mentionnez toujours sur vos commandes le numéro de figure, ainsi que le numéro et la désignation de la pièce à l'exclusion de toute autre indication.
- D — Si vous ne pouvez pas vous reporter au catalogue, renvoyez nous la pièce défectueuse.
- E — Confirmez toujours par lettre vos commandes télégraphiques ou téléphoniques.
- F — N'oubliez pas d'indiquer votre adresse complète, ainsi que la gare de destination.
- G — Seules peuvent être prises en considération, les réclamations qui nous parviennent dans les 10 jours suivant la date d'expédition.
- H — Nous nous réservons formellement le droit de modifier nos fabrications.

La garantie ne couvre que les vices de construction, d'usinage et de matières. Les pièces détériorées à la suite d'un accident ou d'une fausse manœuvre de l'utilisateur ne peuvent prétendre à la garantie. La garantie se borne à la remise en état ou au remplacement gratuit de la pièce reconnue défectueuse. Ces pièces devront nous être retournées à l'usine en port payé en vue de leur examen par nos services techniques. Les frais de port, ainsi que les frais de remontage ou de main d'œuvre sont à la charge du client.

**MOTO-STANDARD**  
BUBINGEN (SARRE)

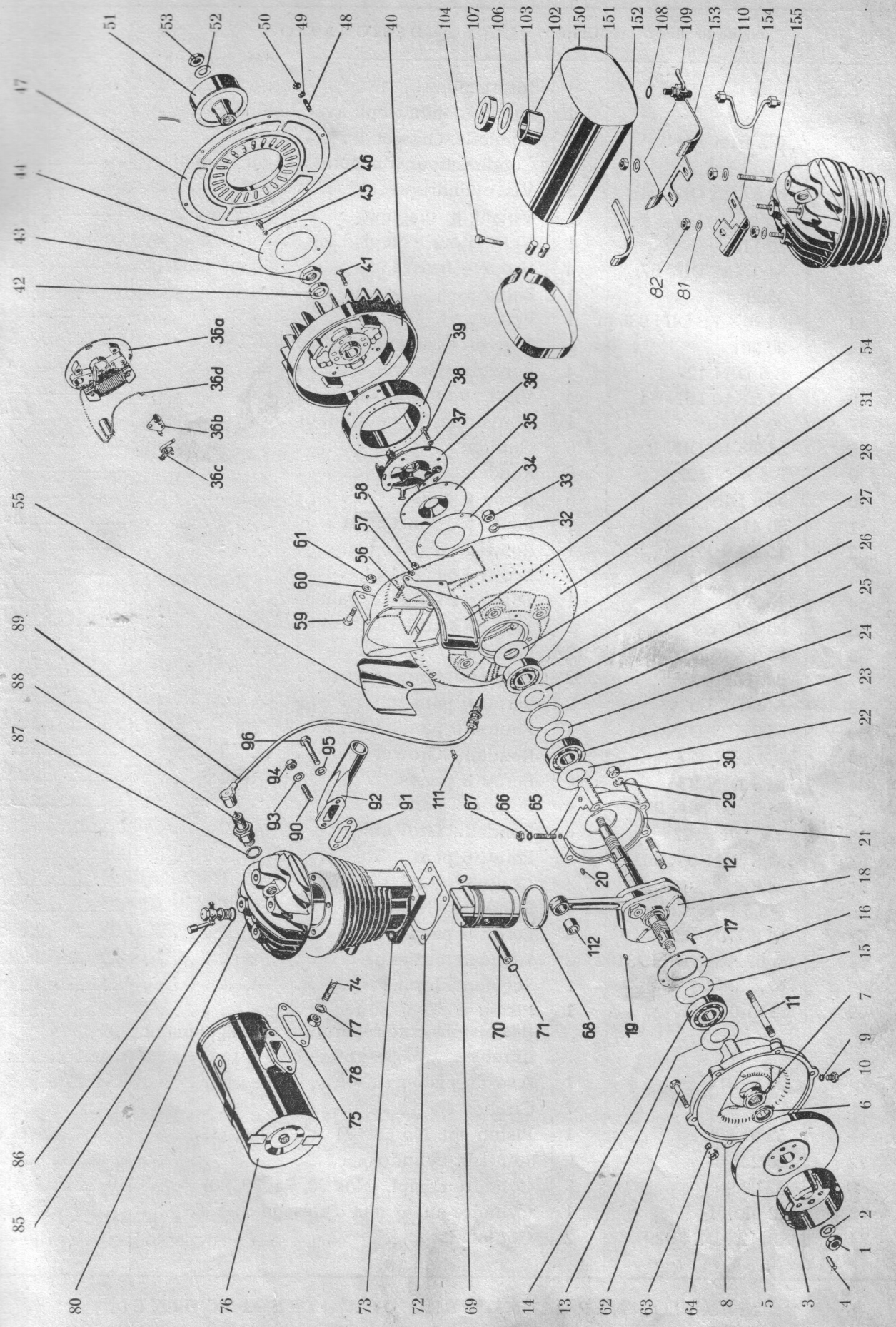
Tél.: Kleinblittersdorf 224 et 225  
Télégr.: MOTOSTANDARD BUBINGEN (Sarre)  
Gare: B u b i n g e n (Sarre)

MENTIONNEZ LE NUMERO DE VOTRE MACHINE!

Fig. N°	N° de la pièce	Unité	DESIGNATION
1	E 1876	1	Ecrun 6 pans M 14 × 1
2	15 DIN 125 OF.	1	Rondelle
3	81 201 E	1	Cloche d'embrayage
4	6 × 23 DIN 661	4	Rivet d'acier 6 × 23
5	80 312 A	1	Volant
3-5	52 01 803	1	Volant compl.
6	1603	1	Ecrun 6 pans M 25 × 0,75
7	80315	1	Ecrun 6 pans M 25 × 0,75
A		1	Carter de moteur compl. mais sans vilebr. (Nos 8, 11, 12, 13, 14, 15, 16, 21, 22, 23, 24, 25, 26, 27, 29, 30, 65)
B		1	Carter de moteur compl. avec vilebr. (Nos A, 18, 112, 28, 6, 7)
C		1	Carter de vilebrequin complet, mais sans vilebrequin, sans roulement et avec goujons (8, 11, 12, 21, 29, 30, 65)
8	80111	1	Carter de vilebr., coté embrayage (livrable seulement avec le N° 21)
9	A 8 × 12 DIN 7603	1	Joint
10	M 8 × 10 DIN 933	1	Ecrun 6 pans
11	M 10 × 75 DIN 939	4	Goujon
12	M 10 × 45 DIN 939	1	Goujon
13	80 113 A	1	Rondelle d'étanchéité
14	6305	1	Roulement à billes
15	80 113 A	1	Rondelle d'étanchéité
16	80 117	1	Rondelle d'étanchéité p. vilebr.
17	A M 5 × 12 DIN 87	4	Vis tête fraisée
18 + 112	80313/314	1	Vilebrequin compl. (uniquement livrable en état complet)
19-20	5 × 6,5 DIN 6888	1	Clavette
21	80 112 A	1	Carter de vilebr., coté ventilateur (livrable seulement avec le N° 8)
22	80 113 A	1	Rondelle d'étanchéité
23	63 05	1	Roulement à billes
24	80 113 A	1	Rondelle d'étanchéité
25	3576	1	Entretoise
26	80 113 A	1	Rondelle d'étanchéité
27	6305	1	Roulement à billes
28	3575	1	Rondelle d'étanchéité sur vilebr.
29	10,5 DIN 125	1	Rondelle acier blanc
30	M 10 DIN 934	1	Ecrun 6 pans
31	80 115	1	Carter de ventilateur
32	FZJ M 10	4	Rondelle à éventail
33	M 10 DIN 934	4	Ecrun 6 pans
34	80 903	1	Joint pour volant magnétique
35	80 902	1	Cale
—		1	Volant magnétique complet
36		1	Flasque d'induit p. magnéto
36 a		1	= 36
36 b		1	Porte-contact avec contact

1560  
 8980  
 78  
 11  
 8  
 6654  
 8  
 7  
 43  
 685  
 33  
 18  
 33  
 685  
 33  
 12990  
 139  
 33  
 685  
 33  
 32  
 35  
 6  
 9  
 7040  
 21987  
 9417  
 94  
 71  
 2950  
 1873  
 850  
 2111  
 10  
 62





- 1
- 2
- 3
- 4
- 5
- 6
- 7
- 8
- 9
- 10
- 11
- 12
- 13
- 14
- 15
- 16
- 17
- 18
- 19
- 20
- 21
- 22
- 23
- 24
- 25
- 26
- 27
- 28
- 29
- 30
- 31
- 32
- 33
- 34
- 35
- 36
- 37
- 38
- 39
- 40
- 41
- 42
- 43
- 44
- 45
- 46
- 47
- 48
- 49
- 50
- 51
- 52
- 53
- 54
- 55
- 56
- 57
- 58
- 59
- 60
- 61
- 62
- 63
- 64
- 65
- 66
- 67
- 68
- 69
- 70
- 71
- 72
- 73
- 74
- 75
- 76
- 77
- 78
- 79
- 80
- 81
- 82
- 83
- 84
- 85
- 86
- 87
- 88
- 89
- 90
- 91
- 92
- 93
- 94
- 95
- 96
- 97
- 98
- 99
- 100
- 101
- 102
- 103
- 104
- 105
- 106
- 107
- 108
- 109
- 110
- 111
- 112
- 113
- 114
- 115
- 116
- 117
- 118
- 119
- 120
- 121
- 122
- 123
- 124
- 125
- 126
- 127
- 128
- 129
- 130
- 131
- 132
- 133
- 134
- 135
- 136
- 137
- 138
- 139
- 140
- 141
- 142
- 143
- 144
- 145
- 146
- 147
- 148
- 149
- 150
- 151
- 152
- 153
- 154
- 155



MENTIONNEZ LE NUMERO DE VOTRE MACHINE!

Fig. N°	N° de la pièce	Unité	DESIGNATION
36 c		1	Interrupteur
36 d		1	Noyau d'induit cpl. avec bobine
37	B 5 DIN 127	3	Rondelle Grower
38	M 5×15 DIN 84	3	Vis cylindrique
39		1	Volant p. magnéto
40	80 118	1	Ventilateur compl.
41	M 6×25 DIN 87	4	Vis tête fraisée
42	3568	1	Bague
43	M 20×1,5 DIN 936 m	1	Ecrin
44	80 901	1	Couvercle de rupteur
45	B 5 DIN 127	4	Rondelle Grower
46	M 5×10 DIN 84	4	Vis cylindrique
47	80 114 C	1	Couvercle de ventilateur
48	M 6×10 DIN 939	6	Goujon
49	B 6 DIN 127	6	Rondelle Grower
50	M 6 DIN 934	6	Ecrin 6 pans
51	80 414	1	Poulie de lancement
52	15 DIN 125	1	Rondelle d'acier blanc
53	1876	1	Ecrin 6 pans M 14 × 1
54	1586 A	1	Tête de soufflerie, gauche
55	80 120 A	1	Tête de soufflerie, droite
56	M 6×10 DIN 939	2	Goujon
57	B 6 DIN 127	2	Rondelle Grower
58	M 6 DIN 934	2	Ecrin 6 pans
59	M 8×25 DIN 931	1	Boulon 6 pans
60	B 8 DIN 127	1	Rondelle Grower
61	M 8 DIN 934	1	Ecrin 6 pans
62	M 8, 50 DIN 931	4	Boulon 6 pans
63	B 8 DIN 127	6	Rondelle Grower
64	M 8 DIN 934 m.	6	Ecrin 6 pans
65	M 8×20 DIN 939	4	Goujon
66	B 8,5 DIN 127	4	Rondelle Grower
67	M 8 DIN 934	4	Ecrin 6 pans
68	A 67×3ac DIN 73102	2	Segment ordinaire
68 a	67×3×2,5	1	Segment chrome
69	52 01 010	1	Piston 66,92 φ, nu
70	00 15 014	1	Axe de piston
71	1190	2	Circlips
—	52 01 802	1	Piston cpl. No 68-71
72	80 205	1	Joint de cylindre
—	52 09 900	1	Cylindre compl. (Nos 73, 74, 79, 90)
73	52 01 001	1	Cylindre nu, 67 mm d'alésage
74	10×22 DIN 939	2	Goujon
36 c		1	Interrupteur
36 d		1	Noyau d'induit cpl. avec bobine
37	B 5 DIN 127	3	Rondelle Grower
38	M 5×15 DIN 84	3	Vis cylindrique
39		1	Volant p. magnéto
40	80 118	1	Ventilateur compl.
41	M 6×25 DIN 87	4	Vis tête fraisée
42	3568	1	Bague
43	M 20×1,5 DIN 936 m	1	Ecrin
44	80 901	1	Couvercle de rupteur
45	B 5 DIN 127	4	Rondelle Grower
46	M 5×10 DIN 84	4	Vis cylindrique
47	80 114 C	1	Couvercle de ventilateur
48	M 6×10 DIN 939	6	Goujon
49	B 6 DIN 127	6	Rondelle Grower
50	M 6 DIN 934	6	Ecrin 6 pans
51	80 414	1	Poulie de lancement
52	15 DIN 125	1	Rondelle d'acier blanc
53	1876	1	Ecrin 6 pans M 14 × 1
54	1586 A	1	Tête de soufflerie, gauche
55	80 120 A	1	Tête de soufflerie, droite
56	M 6×10 DIN 939	2	Goujon
57	B 6 DIN 127	2	Rondelle Grower
58	M 6 DIN 934	2	Ecrin 6 pans
59	M 8×25 DIN 931	1	Boulon 6 pans
60	B 8 DIN 127	1	Rondelle Grower
61	M 8 DIN 934	1	Ecrin 6 pans
62	M 8, 50 DIN 931	4	Boulon 6 pans
63	B 8 DIN 127	6	Rondelle Grower
64	M 8 DIN 934 m.	6	Ecrin 6 pans
65	M 8×20 DIN 939	4	Goujon
66	B 8,5 DIN 127	4	Rondelle Grower
67	M 8 DIN 934	4	Ecrin 6 pans
68	A 67×3ac DIN 73102	2	Segment ordinaire
68 a	67×3×2,5	1	Segment chrome
69	52 01 010	1	Piston 66,92 φ, nu
70	00 15 014	1	Axe de piston
71	1190	2	Circlips
—	52 01 802	1	Piston cpl. No 68-71
72	80 205	1	Joint de cylindre
—	52 09 900	1	Cylindre compl. (Nos 73, 74, 79, 90)
73	52 01 001	1	Cylindre nu, 67 mm d'alésage
74	10×22 DIN 939	2	Goujon



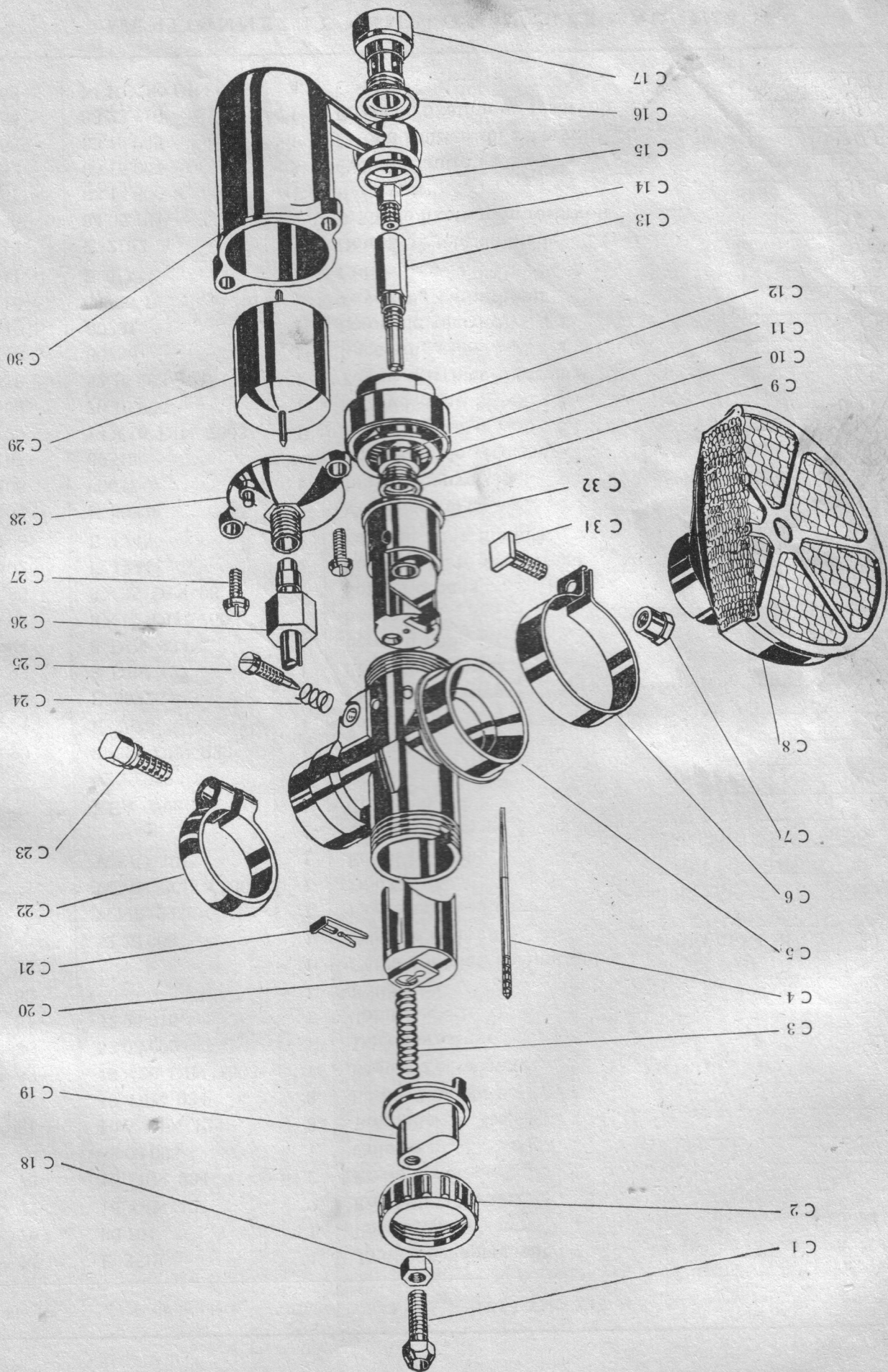




Fig. N°	N° de la pièce	Unité	DESIGNATION	
			CARBURATEUR AMAC	
C			Carburateur complet . . . . .	5170
C 1	4/9134	1	Tendeur . . . . .	45
C 2	4/031	1	Ecrou de chapeau . . . . .	210
C 3	4/037	1	Ressort pour volet de gaz . . . . .	36
C 4	5/65	1	Aiguille . . . . .	45
C 5	5/9002	1	Chambre de mélange . . . . .	1290
C 6				
C 7				
	99	1	Filtre à air compl. . . . .	770
C 8				
C 31				
C 9	4/064	1	Joint pour porte-gicleur . . . . .	10
C 10	4/040	1	Joint-écrou d'assemblage . . . . .	20
C 11	4/060	1	Support-gicleur . . . . .	45
C 12	4/033	1	Ecrou d'assemblage . . . . .	180
C 13	4/061	1	Gicleur d'aiguille . . . . .	130
C 14	4/042	1	Gicleur principal . . . . .	83
C 15	4/053	1	Joint supérieur de bouchon de gicleur . . . . .	20
C 16	4/9102	1	Joint inférieur de bouchon de gicleur . . . . .	20
C 17	4/9101	1	Bouchon de gicleur . . . . .	255
C 18	4/9133	1	Ecrou de tendeur . . . . .	15
C 19	4/9132	1	Chapeau de chambre de mélange . . . . .	145
C 20	5/052	1	Volet de gaz (anc. mod.) . . . . .	460
C 21	4/230	1	Goupille aiguille . . . . .	25
C 22	5/050	1	Bague de serrage . . . . .	
C 23	4/048	1	Ecrou pour bague . . . . .	
C 24	4/149	1	Ressort pour vis de ralenti . . . . .	15
C 25	13/129	1	Vis de ralenti . . . . .	36
C 26	903/227	1	Ecrou raccord . . . . .	35
	903/263		Raccord d'essence . . . . .	15
C 27	904/111	1	Vis de couvercle . . . . .	20
C 28	904/53	1	Couvercle de cuve . . . . .	280
	22/021		Agitateur - Ressort - Goupille forment un ensemble (Titillateur)	58
C 29	1891/1937	1	Flotteur avec <span style="border: 1px solid black; padding: 2px;">aiguille = 75</span> . . . . .	237
C 30	904/107	1	Cuve . . . . .	975
C 31		1	voir C 6—8 (filtre à air) Boulon	15
C 32	F 5158	1	Etrangleur . . . . .	570
	4/076	1	Vis d'arrêt p. volet de gaz . . . . .	25
	4/077	1	Ressort d'arrêt . . . . .	15
	904/123	1	Joint p. cuve . . . . .	15
	4/032	1	Chapeau nouv. mod . . . . .	130
	5/081	1	Volet de gaz nouv. mod . . . . .	205
	903/109	1	Buse ralenti . . . . .	40
			Siège de Pointeau "AMAC"	145

MENTIONNEZ LE NUMERO DE VOTRE MACHINE!



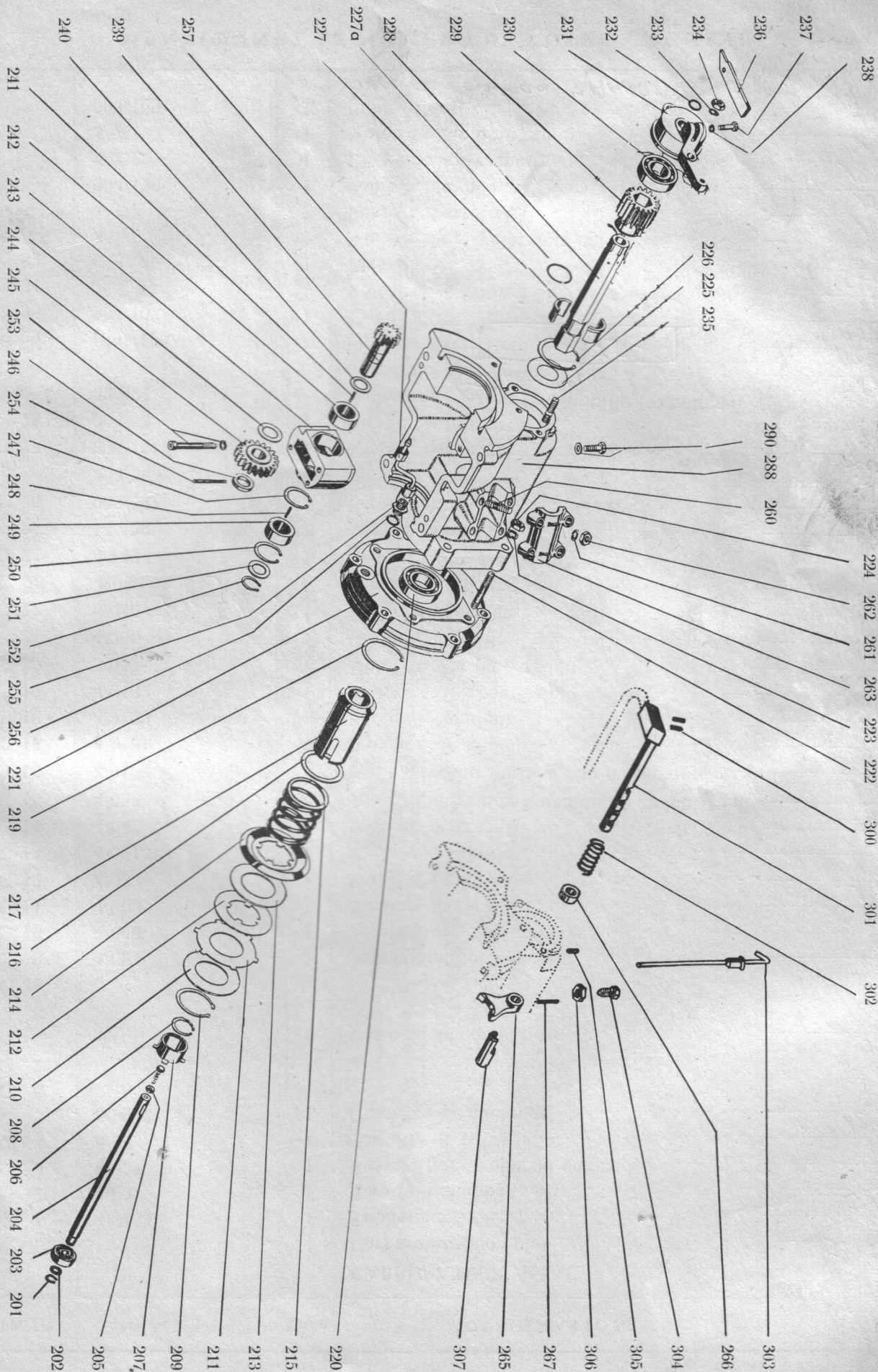




Fig. N°	N° de la pièce	Unité	DESIGNATION	
201	12 1 DIN 471	1	Circlips . . . . .	10
202	E 2724	1	Rondelle-joint . . . . .	9
203	6201	1	Roulement à billes . . . . .	300
204	81401 C	1	Axe de commande . . . . .	503
205	M 6 DIN 934	1	Ecrou 6 pans . . . . .	4
206	M 6 .25 DIN 933	1	Boulon 6 pans . . . . .	8
207	81 211	1	Douille de commande . . . . .	605
208	32 i	1	Circlips . . . . .	87
209	48 a	1	Circlips . . . . .	69
210	81.214	1	contre - disque . . . . .	46
211	81.203	10	Disque extérieur . . . . .	73
212	81.202	10	Disque intérieur . . . . .	73
213	81.214	1	Disque . . . . .	46
214	81.213	1	Disque de freinage . . . . .	115
215	81.205 A	1	Ressort d'embrayage . . . . .	214
216	81.212	1	Disque . . . . .	33
217	81.207 D	1	Moyeu d'embrayage . . . . .	2413
219	62×2 DIN 472	1	Circlips . . . . .	122
220	6206	1	Roulement à billes . . . . .	664
221	81.118 A	1	Entretoise de boîte . . . . .	1541
222	M 10×50 DIN 938	4	Goujon pour carter . . . . .	32
223	B 10 DIN 127	4	Rondelle Grower . . . . .	8
224	M 10 DIN 934	4	Ecrou 6 pans . . . . .	8
225	81.307	1	Disque d'étanchéité . . . . .	8
226	62×2 DIN 472	1	Circlips . . . . .	122
227	81.302	1	Douille fendue à bague de serrage . . . . .	509
227a	81.306	1	Bague de serrage . . . . .	9
228	81.301 A	1	Arbre primaire . . . . .	1274
229	81.303 B	1	Pignon balladeur . . . . .	1537
230	6205	1	Roulement à billes . . . . .	535
231	81.304 A	1	Couvercle d'arbre primaire . . . . .	813
232	81.305 A	1	Joint de couvercle . . . . .	20
233	B 8 DIN 127	2	Rondelle Grower . . . . .	16
234	M 8 DIN 934	2	Ecrou 6 pans . . . . .	19
235	M 8×28 DIN 939	2	Goujon de couvercle . . . . .	268
236	81.404 A	1	Levier de commande . . . . .	46
237	81.407	1	Boulon 6 pans . . . . .	1
238	B 7 DIN 127	1	Rondelle Grower . . . . .	1532
239	81.820 B	1	Pignon . . . . .	4913
		1	Embrayage complet . . . . .	171
240	81.822	1	Rondelle . . . . .	90
241	3φ.15,8 lg.	1	Aiguille . . . . .	907
242	81.830	1	Douille . . . . .	653
243	81.824 A	1	Support . . . . .	1634

MENTIONNEZ LE NUMERO DE VOTRE MACHINE!



Seule l'indication du NUMERO de FIGURE avec la DENOMINATION de la PIECE vous assure une parfaite et rapide execution de votre COMMANDE

*Contrôle par*

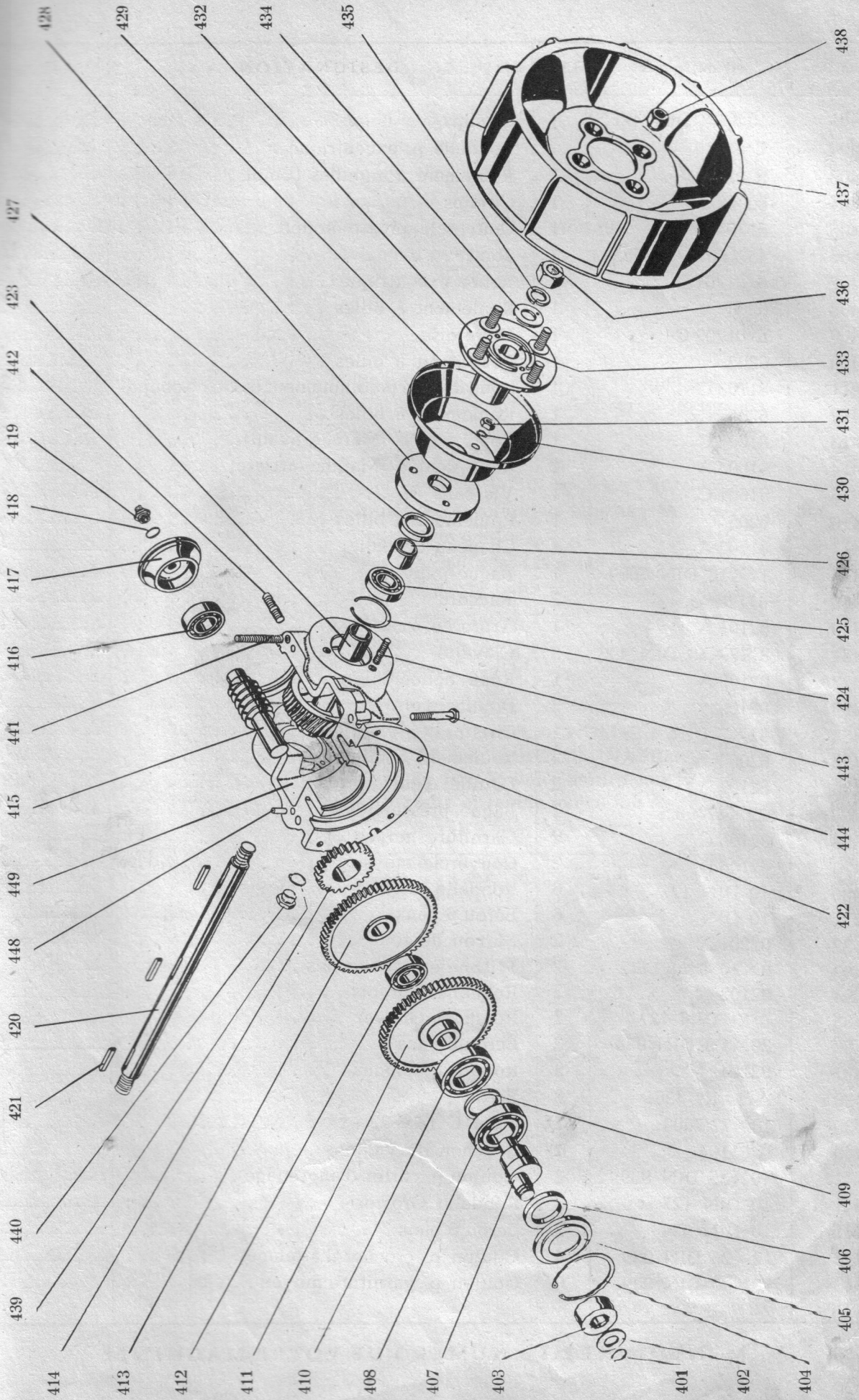
6421  
166  
172  
169  
43  
907  
653  
43  
157  
16  
35  
8  
11  
78  
12  
225  
54  
50  
24  
30  
2  
8  
300  
648  
188  
6  
13 328  
14  
6  
837  
56  
153  
270  
8  
848  
4913

Support marche AR compl. . . . .  
Rondelle . . . . .  
Pignon . . . . .  
Rondelle . . . . .  
Circlips . . . . .  
39 !  
39 !  
81.832  
81.821 A  
81.833  
244  
245  
246  
247  
248  
249  
250  
251  
252  
253  
253  
8,4 DIN 93  
5. 50 KS 1  
81.128  
C 14x18 DIN 7603  
81.122  
80741  
257 a  
257 b  
260  
260  
M 10x30 DIN 939  
M 10x40 DIN 939  
4  
4  
Goujon p. brancard . . . . .  
Rondelle Grower . . . . .  
Erou 6 pans . . . . .  
84106  
81501 B  
81103 B  
4x22 DIN 1471  
81102 R  
288  
290  
8x20 DIN 931  
8 DIN 927  
3x22 DIN 1472  
301  
302  
83.18.506  
81.123-1  
83.18.851  
304  
305  
3x10 DIN 1481  
M 16x1,5 DIN 936  
83.18.501  
307

Fig. No No de la pièce Unité

DESIGNATION

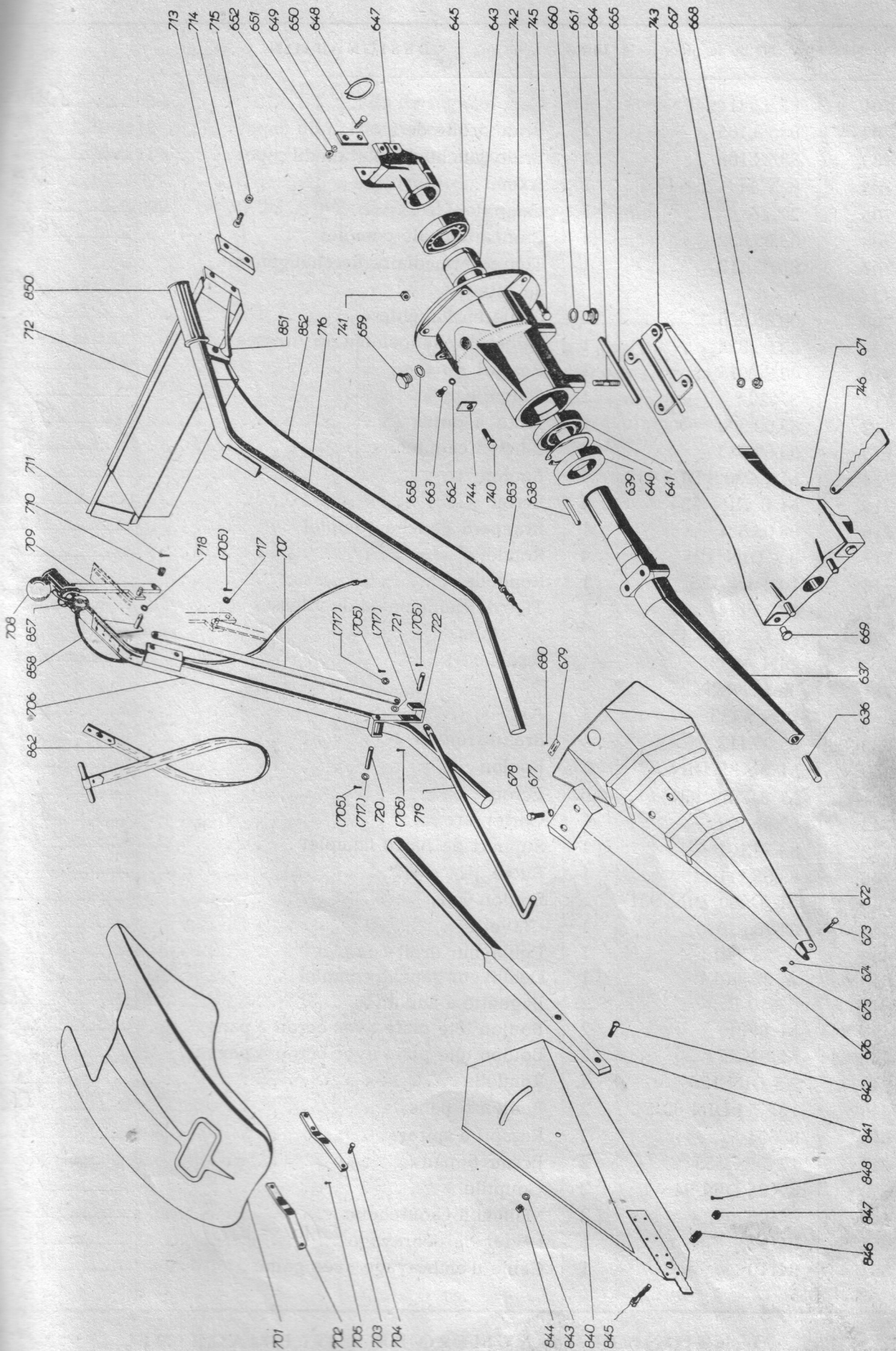






MENTIONNEZ LE NUMERO DE VOTRE MACHINE!

Fig. No	N° de la pièce	Unité	DESIGNATION
636	83302 A	1	Pivot d'entraînement (Cote réparation 0,1—0,2—0,3—0,4 mm à indiquer)
637	833106	1	Balancier
638	12×8×55 DIN 496	1	Clavette
639	55×90×13 DIN 6503	1	Bague presse-étoupe
640	90×3 DIN 472	1	Circlips
641	6210	1	Roulement à billes
643	E 83108	1	Entretoise
645	6208	1	Roulement à billes
647	83304	1	Levier à coulisse
648	40×1,75 DIN 471	1	Circlips
649	83305	2	Glissière (sur demande cale de glissière 0,2 mm)
650	83307	4	Boulon noyé avec ergots 8 × 20
651	8 DIN 127	4	Rondelle Grower
652	8 DIN 934	4	Ecrin 6 pans
657	8 DIN 934	6	Ecrin 6 pans
658	18×22 DIN 7603	1	Joint
659	81104	1	Bouchon de vidange
660	18×22 DIN 7603	1	Joint
661	81104	1	Bouchon de vidange
662	8×12 DIN 7603	1	Joint
663	8×12 DIN 933	1	Boulon 6 pans
664	12×35 DIN 939	4	Goujon
665	8×7×140 DIN 496	1	Clavette
667	12 DIN 127	4	Rondelle Grower
668	12 DIN 934	4	Ecrin 6 pans
669	E 83207	2	Tampon
669 a	10×30 DIN 1472	2	Prisonnier à encoches de support porte-barre
671	5×30/94	1	Goupille pour clavette
672	83308	1	Distributeur en tôle
673	6×50 DIN 600	1	Boulon 6 pans
674	6 DIN 127	1	Rondelle Grower
675	6 DIN 934	1	Ecrin 6 pans
676	E 83312	1	Etrier de distributeur
677	10 DIN 127	2	Rondelle Grower
678	10×25 DIN 127	2	Boulon pour distributeur
679	81106-3	1	Plaque «Contrôle Huile»
680	2×4 DIN 660	2	Rivet tête sphérique
681	85310	1	Sabot spécial pour moissonner
681 a	85307	1	Plaque extérieure droite
681 b	5×18 DIN 660	2	Rivet tête sphérique





MENTIONNEZ LE NUMERO DE VOTRE MACHINE!

Fig. No	No de la pièce	Unité	DESIGNATION
863 A			Barre danoise cpl., largeur 120 cm.
863 B.			Barre danoise cpl., largeur 140 cm.
863 C			Barre intermédiaire cpl., largeur 120 cm.
863 D			Barre intermédiaire cpl., largeur 140 cm.
603		1	Rivet noyé 13x38 DIN 302.
604		2	Rivet noyé 13x32 DIN 302.
864	F 80.41.050	2	Tampon glissière
865	6x38 DIN 661	2	Rivet pour tampon glissière
866	97.41.808	1	Sabot extérieur gauche
867	97.41.008 B	1	Plaque pour sabot gauche
867 a	5x12et5x18DIN661	2	Rivet pour plaque pour sabot gauche
868	97.41.013	2	Boulon noyé
869	B 12 DIN 127	2	Rondelle Grower
870	M 12 DIN 934	2	Ecrou 6 pans
871	97.41.809	1	Patin pour sabot gauche
872	97.41.013	1	Boulon 4 pans pour patin
873	M 12 DIN 934	1	Ecrou 4 pans pour patin
874	97.41.807	1	Sabot extérieur droit
875	97.41.008	1	Plaque pour sabot droit
875 a	5x12et5x18DIN661	2	Rivet pour plaque pour sabot droit
876	97.41.809	1	Patin pour sabot droit
877 AB	97.40.003		Doigt double cpl. avec contreplaque
878 AB	97.40.005		Contreplaque de doigt
879 AB	97.41.036		Rivet pour contreplaque
880 AB	97.41.019		Câle pour plaque d'usure 0,5 mm
881 AB	97.41.804		Plaque d'usure
882 AB	97.41.020		Câle pour capsule de lame 2 à 0,2 mm
883 ABa	97.40.017		Capsule de lame gauche
883 ABb	97.40.016		Capsule de lame droite
877 CD	97.41.805		Doigt double cpl. avec contreplaque
878 CD	97.41.005		Contreplaque de doigt
879 CD	97.41.036		Rivet pour contreplaque
880 CD	97.41.019		Câle pour plaque d'usure 0,5 mm
863 A			Barre danoise cpl., largeur 120 cm.
863 B.			Barre danoise cpl., largeur 140 cm.
863 C			Barre intermédiaire cpl., largeur 120 cm.
863 D			Barre intermédiaire cpl., largeur 140 cm.
603		1	Rivet noyé 13x38 DIN 302.
604		2	Rivet noyé 13x32 DIN 302.
864	F 80.41.050	2	Tampon glissière
865	6x38 DIN 661	2	Rivet pour tampon glissière
866	97.41.808	1	Sabot extérieur gauche
867	97.41.008 B	1	Plaque pour sabot gauche
867 a	5x12et5x18DIN661	2	Rivet pour plaque pour sabot gauche
868	97.41.013	2	Boulon noyé
869	B 12 DIN 127	2	Rondelle Grower
870	M 12 DIN 934	2	Ecrou 6 pans
871	97.41.809	1	Patin pour sabot gauche
872	97.41.013	1	Boulon 4 pans pour patin
873	M 12 DIN 934	1	Ecrou 4 pans pour patin
874	97.41.807	1	Sabot extérieur droit
875	97.41.008	1	Plaque pour sabot droit
875 a	5x12et5x18DIN661	2	Rivet pour plaque pour sabot droit
876	97.41.809	1	Patin pour sabot droit
877 AB	97.40.003		Doigt double cpl. avec contreplaque
878 AB	97.40.005		Contreplaque de doigt
879 AB	97.41.036		Rivet pour contreplaque
880 AB	97.41.019		Câle pour plaque d'usure 0,5 mm
881 AB	97.41.804		Plaque d'usure
882 AB	97.41.020		Câle pour capsule de lame 2 à 0,2 mm
883 ABa	97.40.017		Capsule de lame gauche
883 ABb	97.40.016		Capsule de lame droite
877 CD	97.41.805		Doigt double cpl. avec contreplaque
878 CD	97.41.005		Contreplaque de doigt
879 CD	97.41.036		Rivet pour contreplaque
880 CD	97.41.019		Câle pour plaque d'usure 0,5 mm

