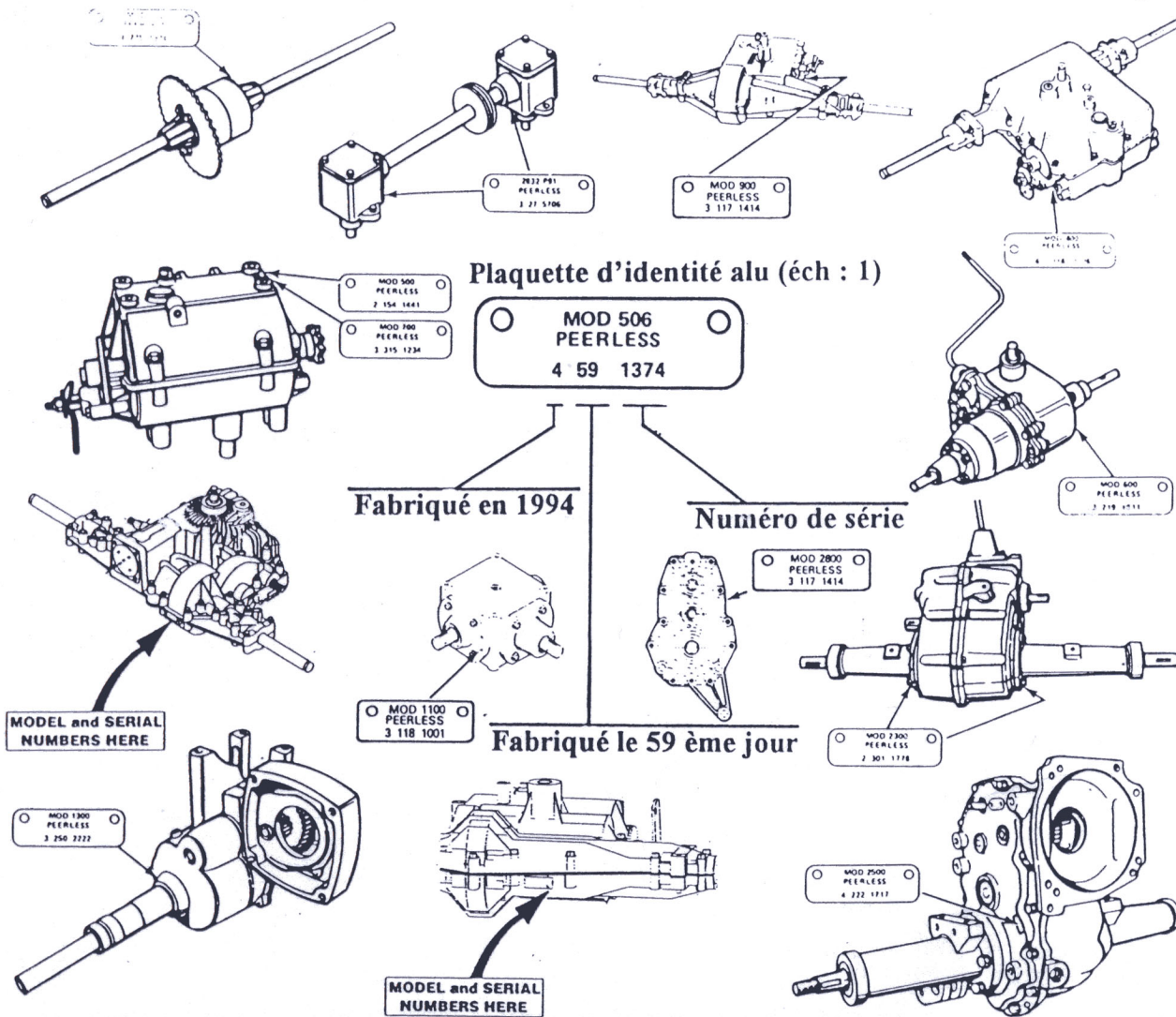


IDENTIFICATION. B.V. PEERLESS



LUBRIFIANTS B.V. PEERLESS

BOITES / PONT		BOITES / PONT		BOITE A VITESSES	
MODELE N°	VOLUME	MODELE N°	VOLUME	MODELE N°	VOLUME
600	700 ml huile	1312		700	355 ml graisse
800	900 ml graisse	1314		700H	355 ml graisse
801	1100 ml graisse	1315		2800	
820	1100 ml graisse	1316		RENOIS D'ANGLE	
900	800 ml graisse	1317		MODELE N°	VOLUME
910	550 ml graisse	1318	huile : 1300 ml	Tous modèles sauf	graisse : 120 ml
915	300 ml graisse	1320		* 1408-P91	graisse : 90 ml
920	900 ml graisse	1321		* 1409-P91	
930	900 ml graisse	1322		* 1410-P91	
1200	1450 ml huile	1325		* 3002	
1305	huile : 950 ml	1328		* 3003	
1309		1329		* 3028	
1313		1319		* 3029	
1301		1323	huile : 700 ml	* 3035	
1302	huile : 1300 ml	1326		1000 séries	huile 180 ml E.P.80W90
1303		1327		1100	huile 500 ml
1304		MST	huile : 500 ml	DIFFERENTIELS	
1306		2300	huile : 1900 ml	tous modèles	graisse : 90 ml
1307		2400		TWO SPEED AXLE	
1308		2500	huile : 950 ml	tous modèles	graisse : 59 ml
1310	2600		THREE SPEED AXLE		
1311			tous modèles	graisse : 59 ml	

NOTE :

Graisse Bentonite Réf : 788067B

Huile EP 80W90 Réf : 730229A

Se reporter au manuel du mécanicien du fabricant du matériel pour le type de lubrifiant

